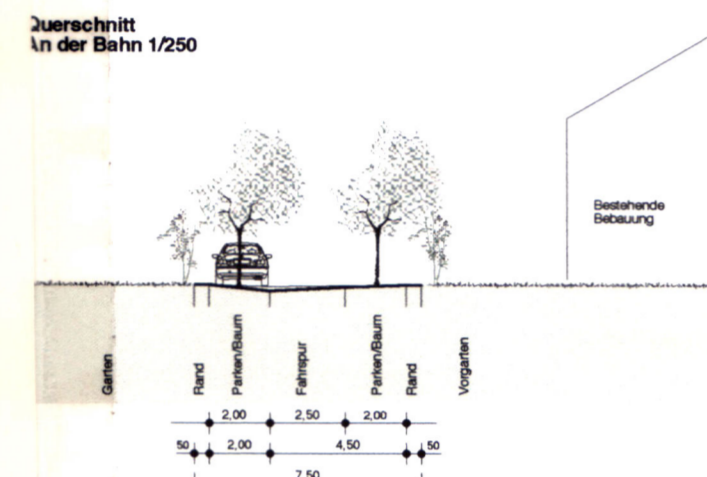
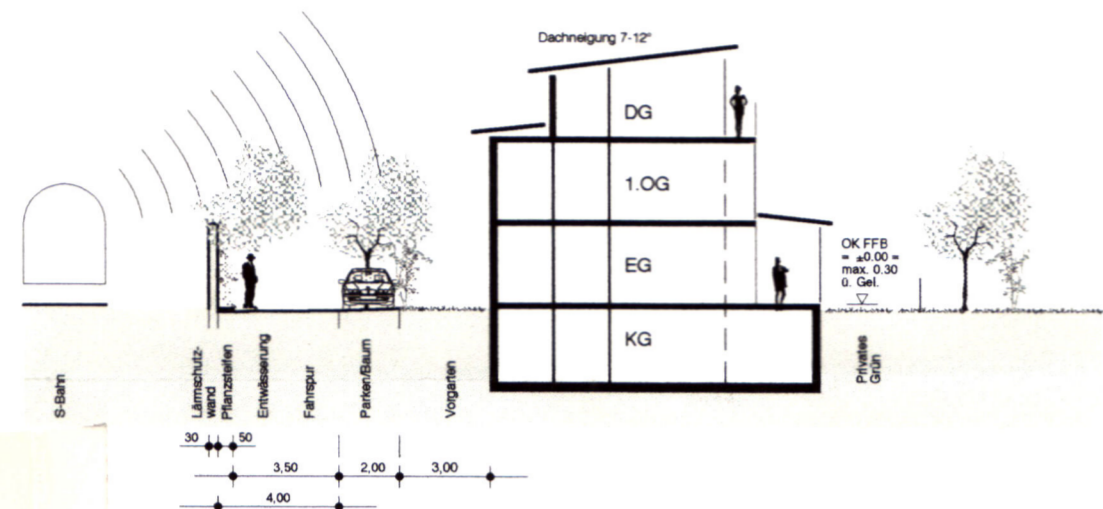
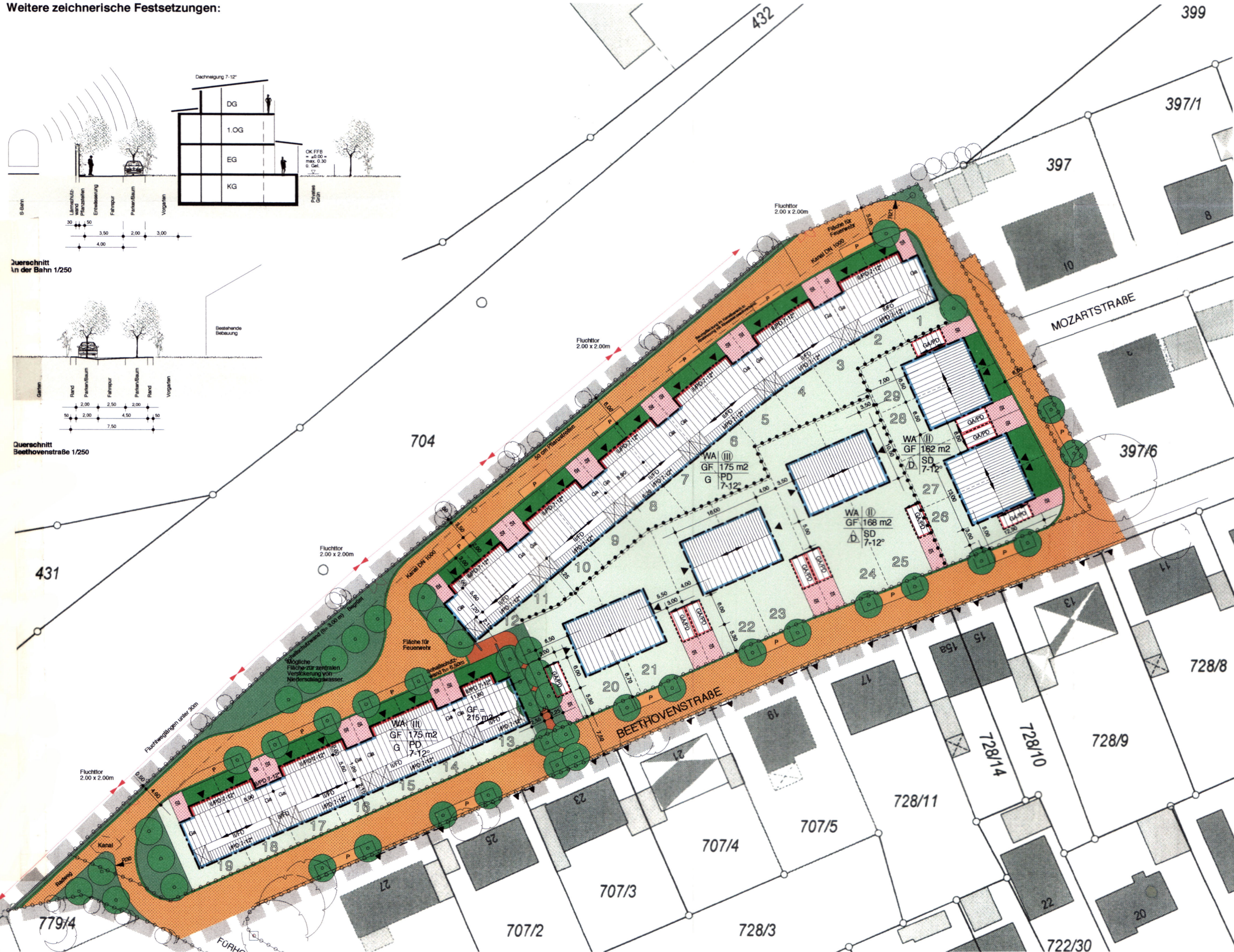


Weitere zeichnerische Festsetzungen:



Querschnitt Beethovenstraße 1/250



Bebauungsplan Nr. 68
"Wohngebiet an der Beethovenstraße"

A) Festsetzungen durch Planzeichen

- | | |
|----|---|
| WA | 1. Art der baulichen Nutzung
Allgemeines Wohngebiet |
| GF | 2. Maß der baulichen Nutzung
Geschoßfläche
Nutzungsschablone
Baugebiet Vollgeschoss, zwingend
Geschoßfläche in Quadratmeter
Bauweise Dachform |
| | 3. Bauweise, überbaubare Flächen
Nur Doppelhäuser zulässig
Nur Hausgruppen zulässig
Baulinie
Baugrenze |
| | 5. Verkehrsflächen
Strassenverkehrsfläche
Strassenbegrenzungslinie |
| | Öffentliche Stellplätze |
| | Fussweg |
| | Eingang |
| | Einfahrtsbereich |
| | 7. Grünflächen
Private Grünfläche |
| | Öffentliche Grünfläche |
| | Private Vorgärten |
| | Bäume zu pflanzen |
| | 8. Flächen für Nebenanlagen
Baugrenze Garagen |
| | Stellplätze |
| | 9. Sonstige Darstellungen und Festsetzungen
Abgrenzung untersch. Nutzung
Firstichtung und Firstlinie
SD
FD
PD
Schallschutzwand
Festgesetzte Abmessungen
z.B. 5,00 |

B) Hinweise durch Planzeichen

- Bestehende Grundstücksgrenze
- Geplante Grundstücksgrenze
- Bestehender Sammelkanal

Für die Gemeinde Neufahrn, den 10.12.2001

Bürgermeister
Bauamt

ARCHITEKT
BY AK
1/500
Planfertiger