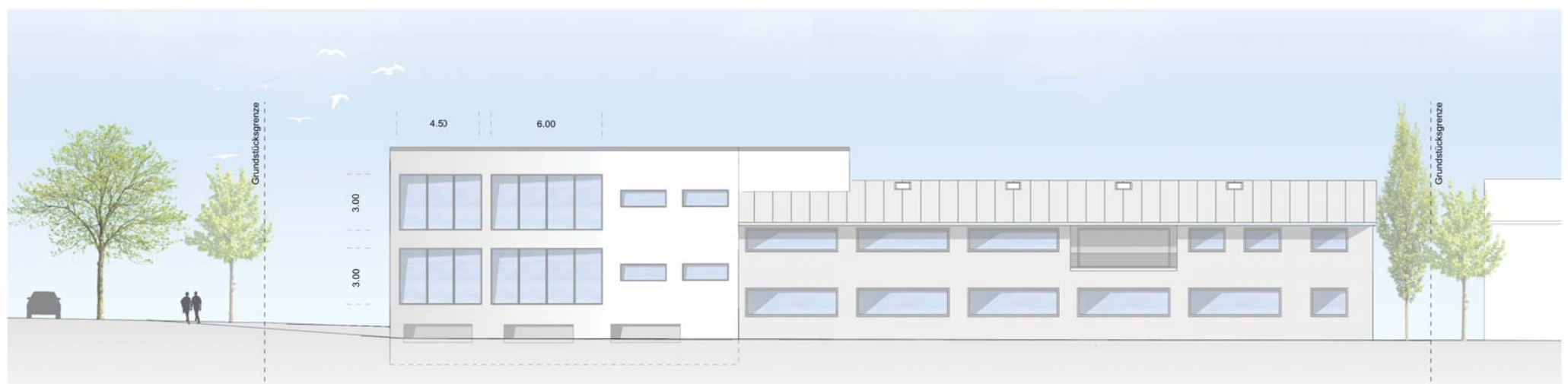


WESTEN



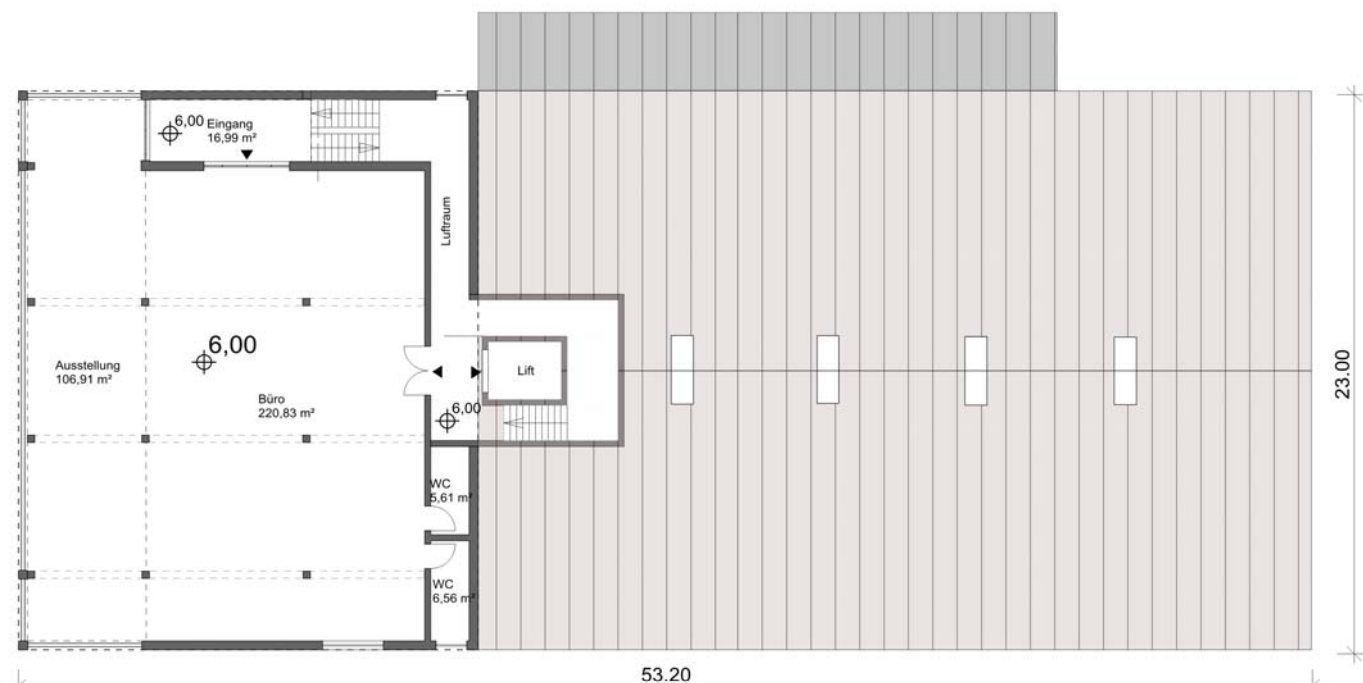
NORDEN



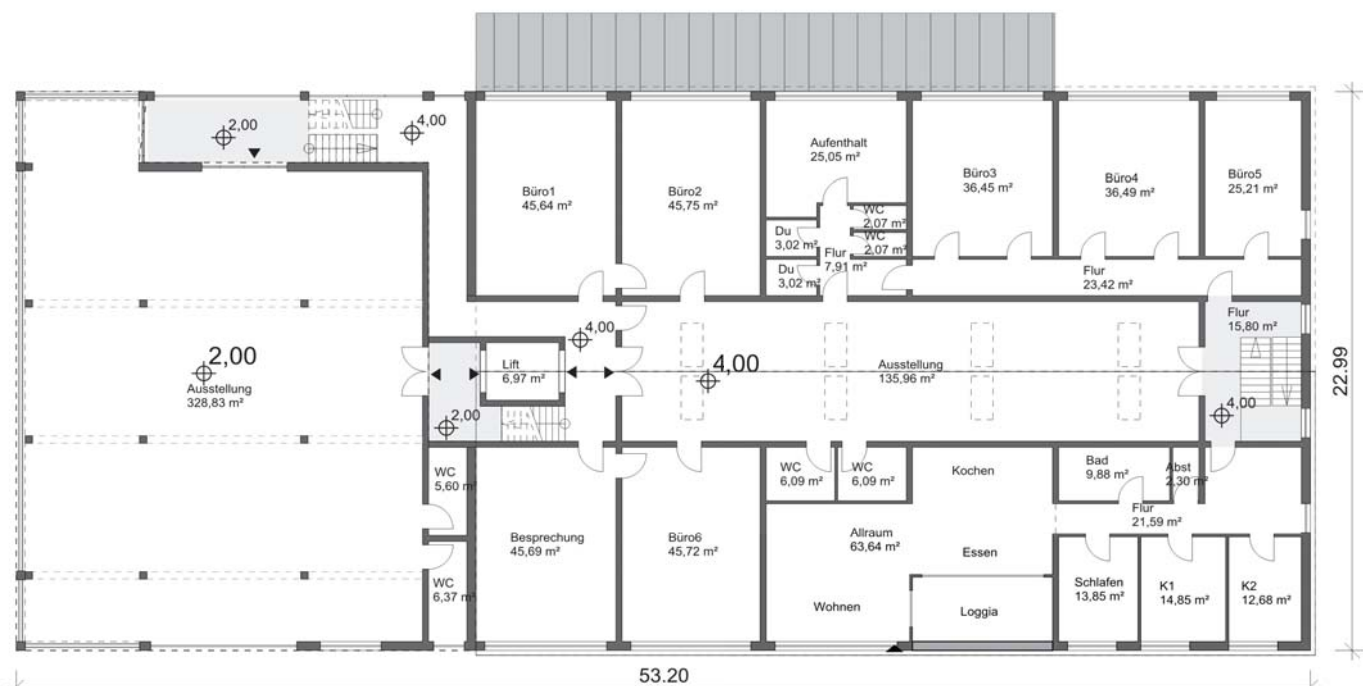
OSTEN



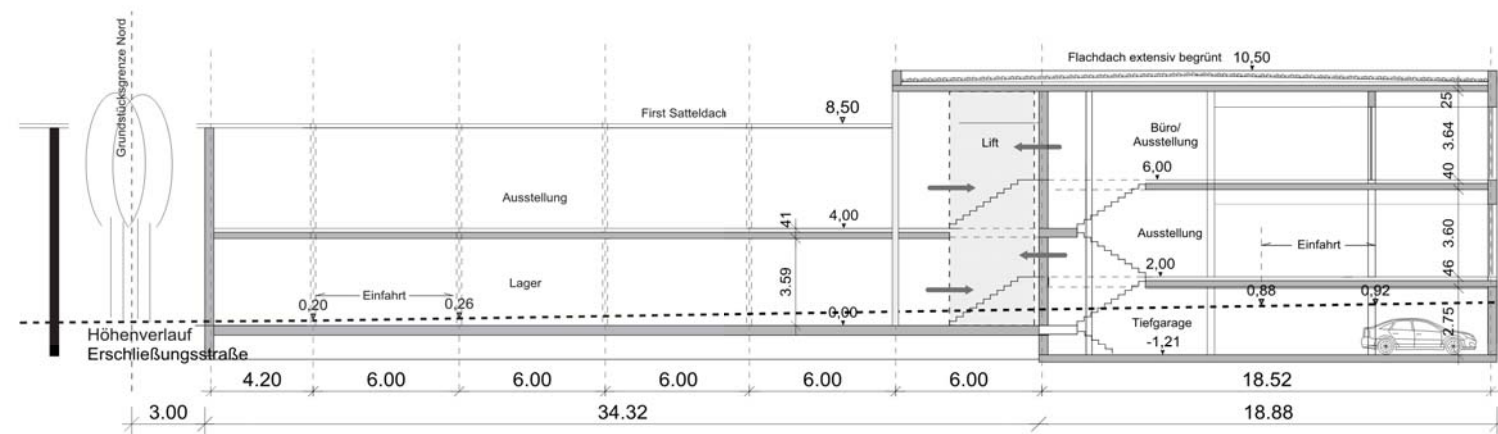
SÜDEN



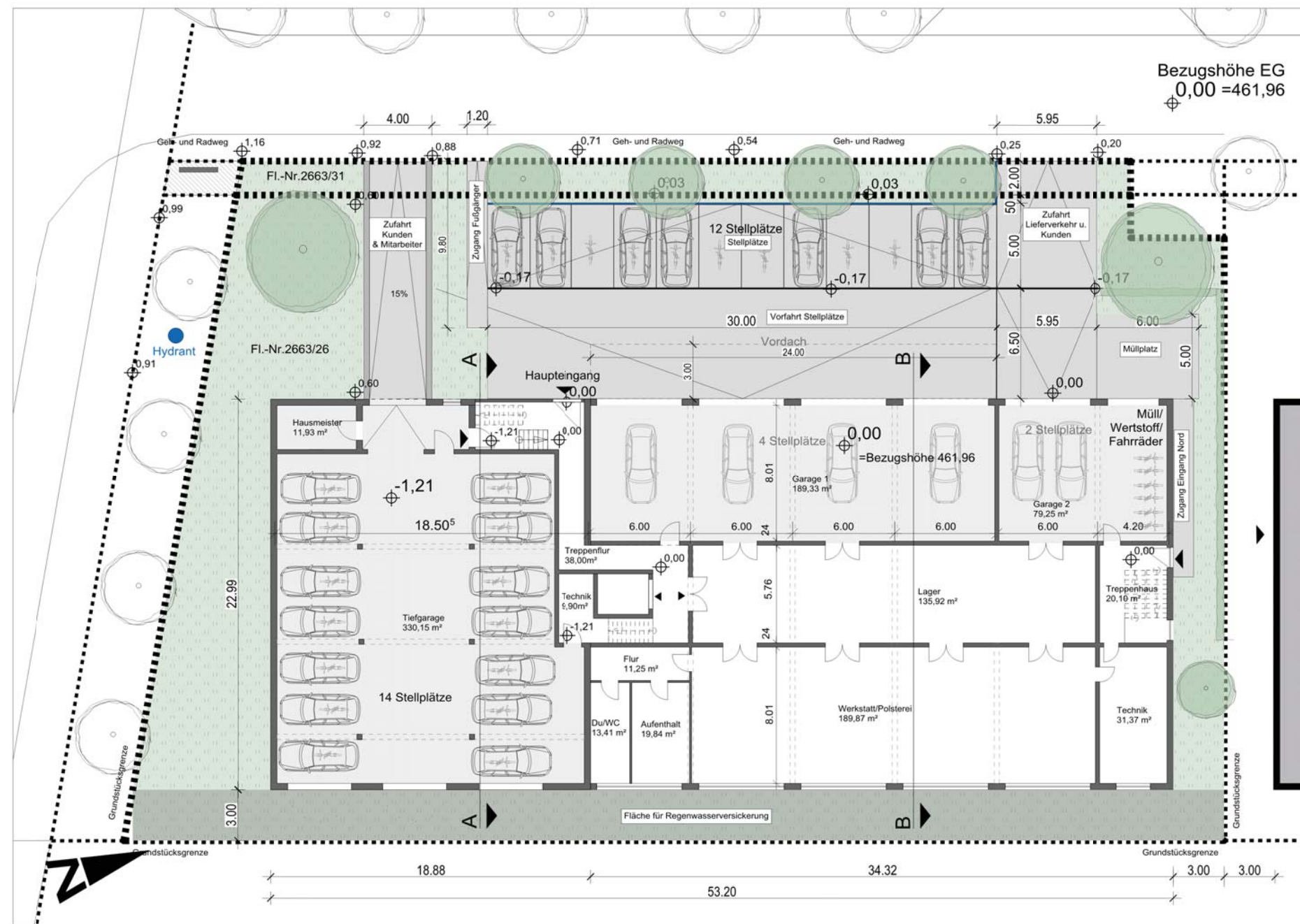
ÜBERSICHT 2.OBERGESCHOSS
M 1-200



ÜBERSICHT 1.OBERGESCHOSS
M 1-200



SYSTEMSCHNITT
LÄNGSSCHNITT



ÜBERSICHT ERDGESCHOSS
M 1-200

Legende:

- versiegelte Flächen Aussenanlagen Gesamt - 538m²
- Aufteilung:
Zufahrt Kunden u Mitarbeiter - 56m²
Zugang Fußgänger - 12m²
Stellplätze - 150m²
Vorfahrt Stellplätze - 195m²
Zufahrt Lieferverkehr/Kunden - 83m²
Müllplatz - 30m²
Zugang Eingang Nord 12m²

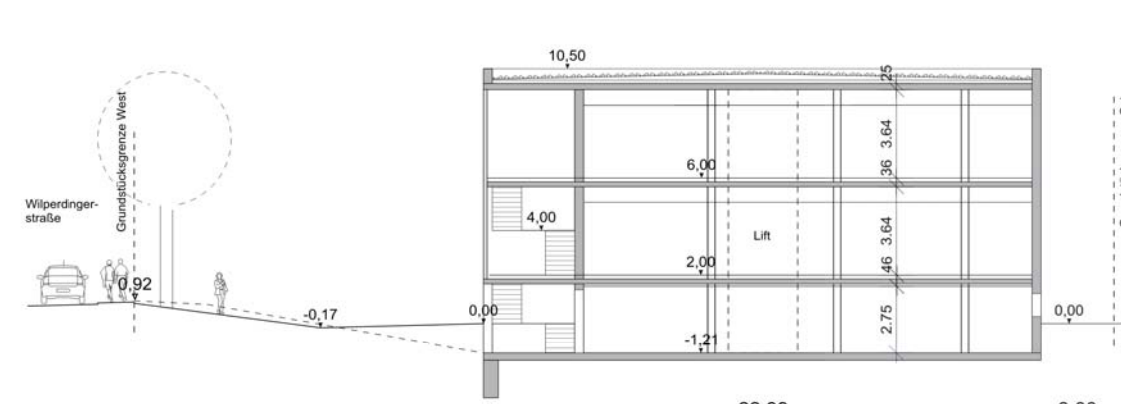
- private Grünflächen als Rasen-, Wiesen- und Pflanzflächen
- private Grünflächen als Wiesen-/ Sickerfläche
- Gesamt 670,58m²

Materialkonzept Fassade/Dach:

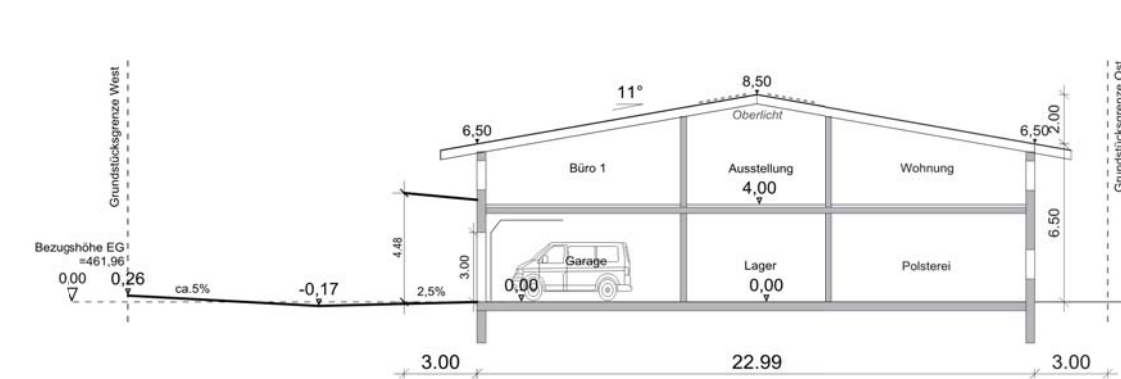
- Gebäudeteil Flachdach:
- Dach:
- Grundflächliche Gesamt - 2431,58m²
- Gebäude - 1223m²
- versiegelte Fläche 538m²
- Flachdach begrünt
- Fassade:
- Mauerwerk/Stahlbeton mit WDVS
- mineralischer Oberputz mit Silikonharzfarbanstrich
- Fensterflächen Posten-/Riegel Konstruktion Holz-Alu
- Gebäudeteil Satteldach:
- Dach:
- Blechdeckung mit Oberichten
- Fassade:
- Mauerwerk/Stahlbeton mit WDVS
- mineralischer Oberputz mit Silikonharzfarbanstrich
- Fenster Holz-Alu

Berechnung GRZ:
- Grundflächliche Gesamt - 2431,58m²
- Gebäude - 1223m²
- versiegelte Fläche 538m²
-> 1761m² / 2431,58m² = 0,72

Berechnung Stellplatzbedarf:
- 5.1.1. Werkstätten 190m² -> 1 je 50m² -> 4 Stpl.
- 5.1.2. Büroflächen 478m² -> 1 je 30m² -> 16 Stpl.
- 5.1.3. Ausstellung 571m² -> 1 je 80m² -> 7 Stpl.
- 5.1.4. Lagerflächen 156m² -> 1 je 100m² -> 1 Stpl.
- 1.3. Wohnen IWE 138m² -> 2 bis 150m² -> 2 Stpl.
Gesamtbedarf 30 Stellplätze

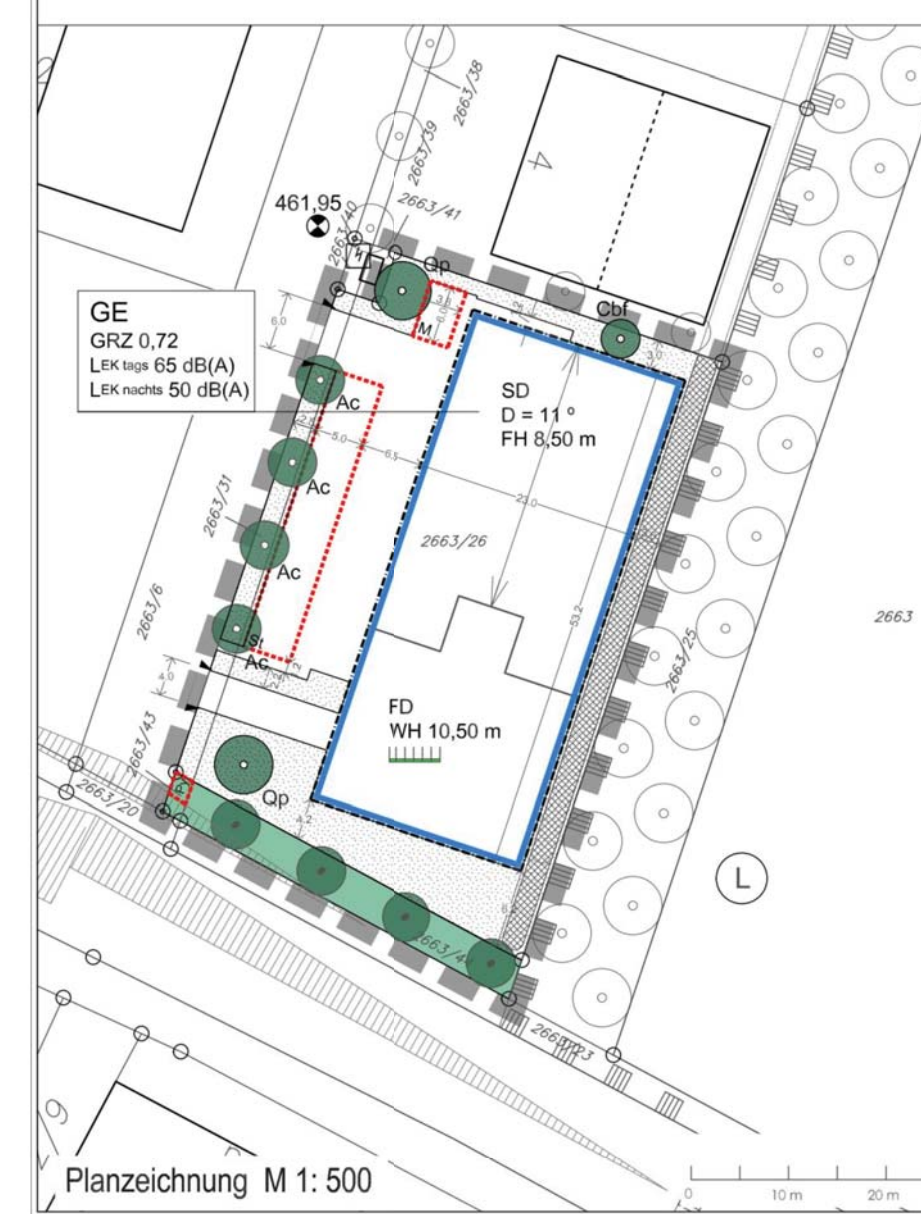


SYSTEMSCHNITT A-A
GEBÄUDETEIL FLACHDACH



SYSTEMSCHNITT B-B
GEBÄUDETEIL SATTELDACH

Bebauungsplan Nr. 131, Gemeinde Neufahrn
"Firmengebäude mit Ausstellungsbereich
der Roland Wölfl GmbH in der Wilpinger Straße"



Vorhaben- und Erschließungsplan

zum Bebauungsplan Nr. 131
der Gemeinde Neufahrn b. Freising
"Firmengebäude mit Ausstellungsbereich
der Roland Wölfl GmbH"

MASSTAB	1 / 200 1 / 200 1 / 200 1 / 500	PLANINHALT	Grundrisse Schnitte Ansichten Lageplan
GRUNDSTÜCK	Wilpingerstraße 2 85375 Neufahrn, OT Mintraching Fl.-Nr. 2663/26 und 2663/31 Gemarkung Neufahrn b. Freising	GEMEINDE	Gemeinde Neufahrn b. Freising Bahnhofstraße 32, 85375 Neufahrn
PLANUNG	Architekturbüro Burglechner Dipl.-Ing. Architekt Siegfried Burglechner Pater-Rupert-Mayer-Strasse 7, 85388 Eching Tel. 089 90547337		