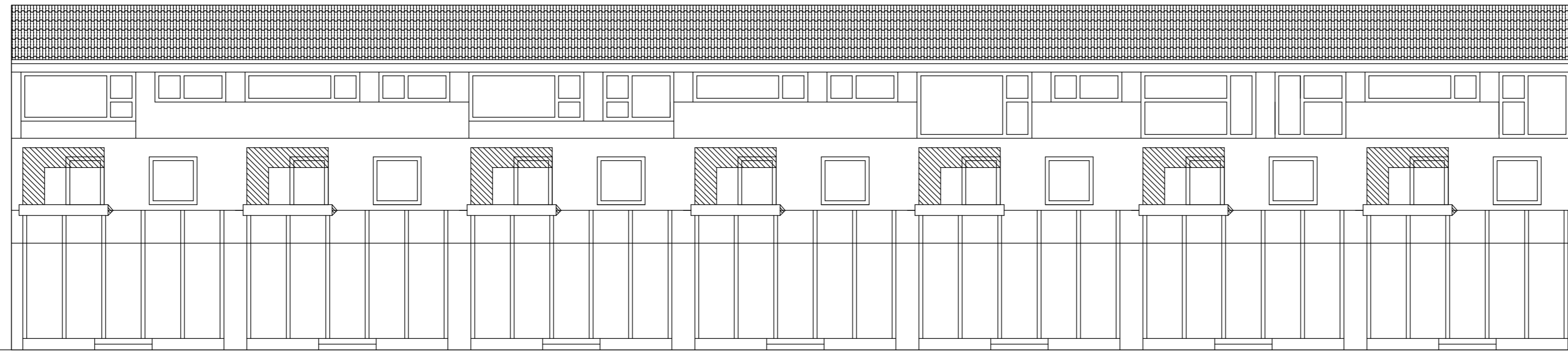
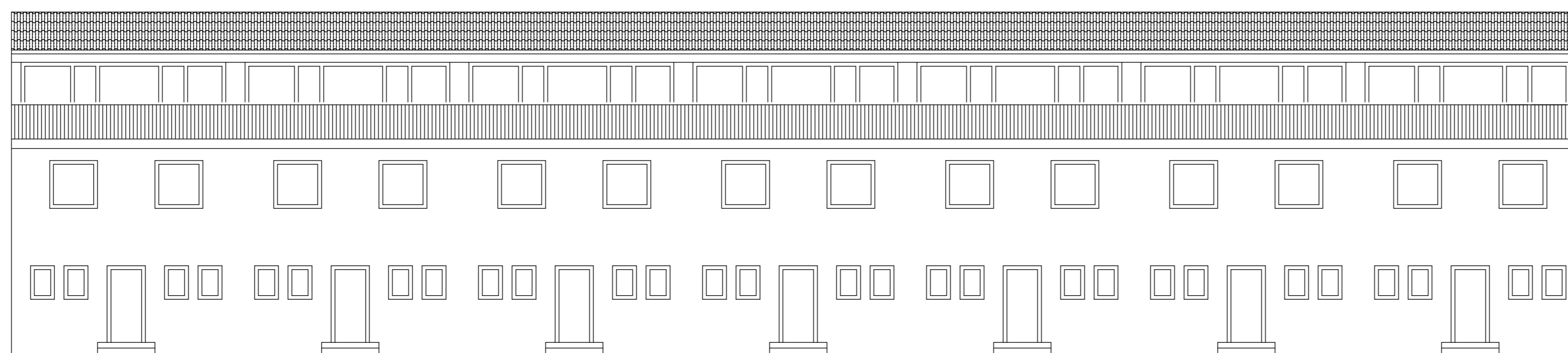


HINWEIS DURCH PLANZEICHNUNG

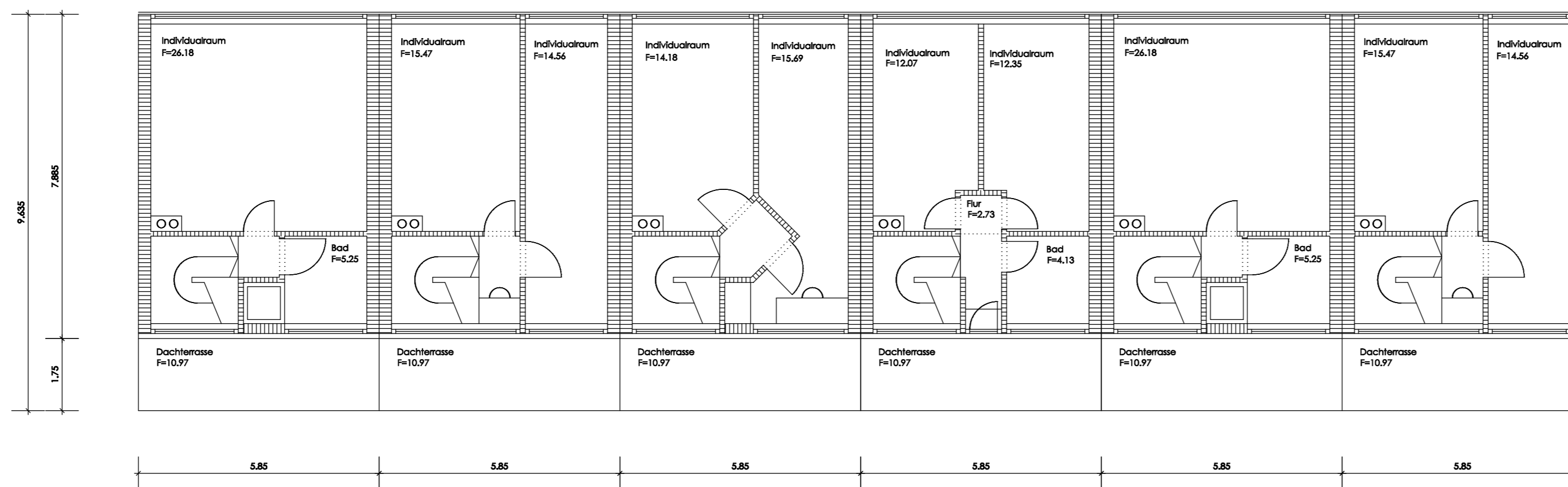
Beispielhafte Darstellung von Gebäuden mit Aufstockung



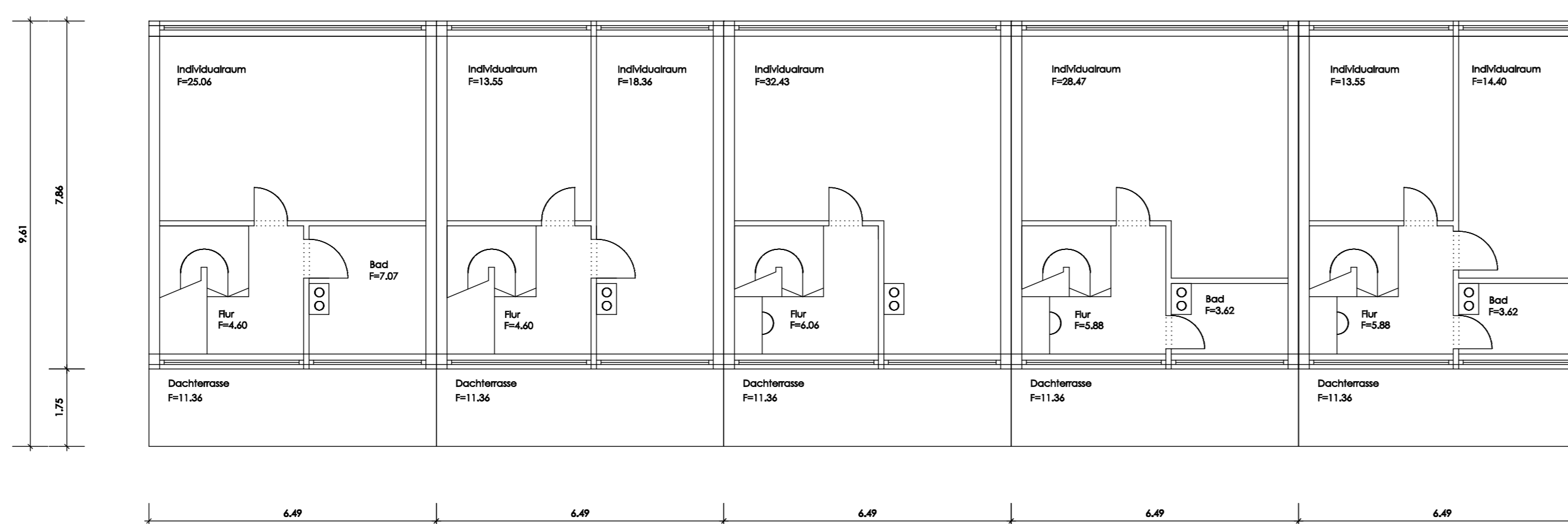
Ansicht Gartenseite



Ansicht Erschließungsseite



Grundriss Aufstockung
Mögliche Varianten für Haustyp 1 / Treppenlauf längs zum First



Grundriss Aufstockung
Mögliche Varianten für Haustyp 2 / Treppenlauf quer zum First

Gemeinde Neufahrn
Bebauungsplan Nr. 107
Reihenhaussiedlung
Max-Anderl-Straße

Planungsphase: Satzung

Plannummer: Plan 4

Planinhalt: Grundrisse
Ansichten

Maßstab: M = 1/100

Datum: 22. Januar 2015

Planung: Reinhard Lolbi Freier Architekt und Stadtplaner
Oberer Graben 3a 85354 Freising
Tel 08161 - 91389 lolbi.architekt.fs@t-online.de