

**A.1 FESTSETZUNGEN DURCH PLANZEICHEN**

1. Art der baulichen Nutzung

**GE** Gewerbegebiete

2. Maß der baulichen Nutzung

**GRZ 0,8** Grundflächenzahl

**WH 16 m** Wandhöhe, in Metern

3. Baulinien, Baugrenzen

Baugrenze

4. Verkehrsflächen

Öff. Straßenverkehrsflächen

Straßenbegrenzungslinie

Einfahrt

5. Sonstige Festsetzungen

Grenze des räumlichen Geltungsbereichs des Bebauungsplans

**B.1 HINWEISE**

18,00 Bemaßung, in Metern

Geplante Aufgliederung öffentlicher Verkehrsfläche

**Nachrichtliche Übernahmen**

Flurstücksgrenze

2622 Flurstücksnummer

Grenze des räumlichen Geltungsbereichs des Bebauungsplans Nr. 91

Grenze des räumlichen Geltungsbereichs des Bebauungsplans Nr. 84

GE 2 GRZ 0,8 WH 16 m Art und Maß der baulichen Nutzung

Baugrenze

Baum, zu pflanzen

Baum, zu erhalten

Geplante Aufgliederung öffentlicher Verkehrsfläche

60 dB (A) Zone Ca Lärmschutzzonen des Verkehrsflughafens München

GAS Gasleitung, unterirdisch

WASSER Wasserleitung, unterirdisch

ausgefertigt am 30.11.2009

Rainer Schneider  
1. Bürgermeister

**VERFAHRENSVERMERKE**

1. Aufstellungsbeschluss

Der Gemeinderat Neufahrn hat in der Sitzung vom 19.01.2009 die 1. Änderung des Bebauungsplanes beschlossen. Der Aufstellungsbeschluss wurde am 28.05.2009 ortsüblich bekanntgemacht (§2 Abs.1 BauGB).

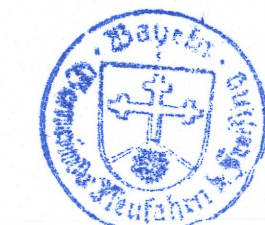
2. Öffentliche Auslegung

Die öffentliche Auslegung der 1. Änderung des Bebauungsplanes, in der Fassung vom 31.03.2009 mit Begründung, erfolgte gemäß §3 Abs.2 i.V. mit § 13 Abs.2 und 3 BauGB im vereinfachten Verfahren in der Zeit vom 05.06.2009 bis einschließlich 29.06.2009.

3. Satzungsbeschluss

Die Gemeinde Neufahrn hat am 20.07.2009 die 1. Änderung des Bebauungsplanes in der Fassung vom 31.03.2009, unter Berücksichtigung der in der Sitzung gefassten Beschlüsse, gemäß §10 BauGB als Satzung beschlossen.

GEMEINDE NEUFAHRN,  
Neufahrn, den 07.09.2009



Rainer Schneider  
1. Bürgermeister



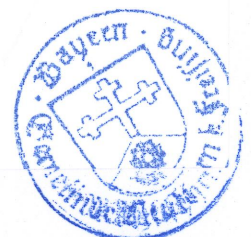
5. Inkrafttreten

Die erneute ortsübliche Bekanntmachung des Satzungsbeschlusses gem. § 10 BauGB erfolgte am 16.12.2010. Die 1. Änderung des Bebauungsplanes trat damit, rückwirkend zum 30.11.2009, in Kraft.

Die 1. Änderung des Bebauungsplanes mit Begründung in der Fassung vom 31.03.2009 wird seit diesem Tag zu den ortsüblichen Dienststunden im Rathaus Neufahrn, Bahnhofstraße 32, für jedermanns Einsicht bereitgehalten. Auf Verlangen wird über dessen Inhalt Auskunft gegeben. Auf die Rechtsfolgen des § 44 sowie des § 215 BauGB wurde hingewiesen.

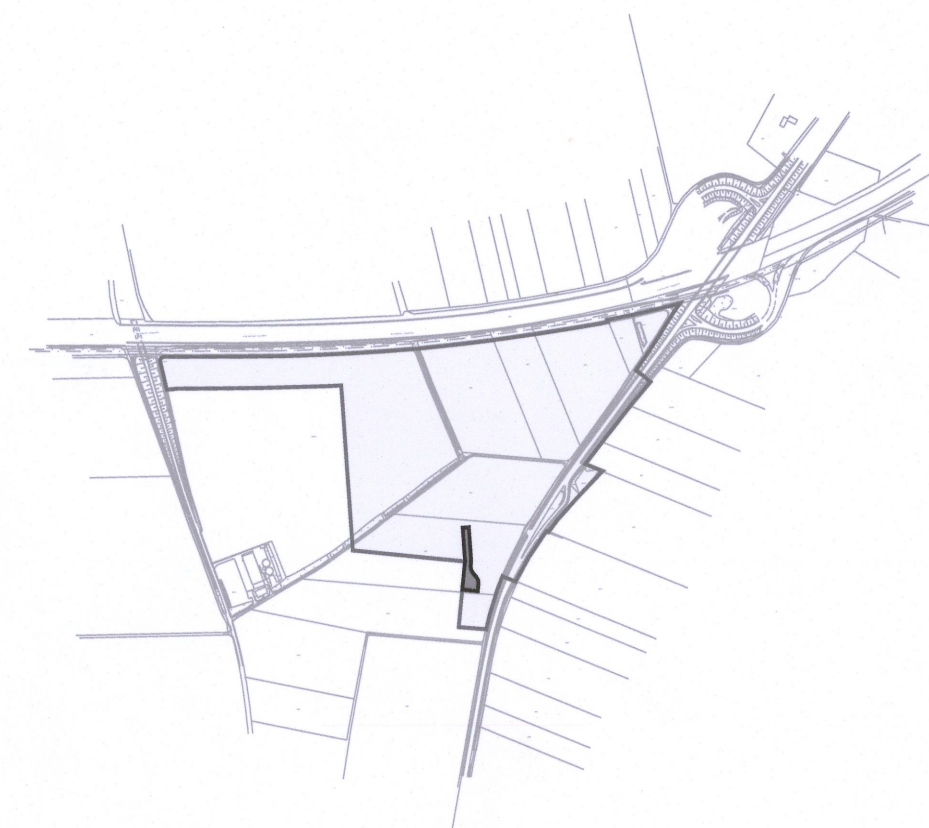
Gemeinde Neufahrn,  
Neufahrn, den 23.12.2010

Rainer Schneider  
1. Bürgermeister



**1. Änderung des Bebauungsplanes Nr. 91  
Gewerbepark "Römerweg"**

**Gemeinde Neufahrn b. Freising**



M 1 : 1.000  
im Original

Aufgestellt: 31.03.2009