

**Stadttor Nord****Lebendiger Stadtplatz**

Grüne Verknüpfung des neuen Stadtteils mit Schule, Einkaufszentrum und Badeseite  
Schulwegverbindung  
Aufenthalt Schüler vor / nach der Schule  
Mittagspausenplatz, Treffpunkt

**Quartierspark Nord****Quartiersgarten für Jung und Alt**

Freizeit - Spiel - Erholung  
Fantasie anregen, Neugier wecken  
Bachlauf mit Spielpoints und Sandflächen für Kinder, naturnahe Wassergestaltung mit Wassermatschplatz  
fühlen, hören, sehen  
Spielwiese, laufen und fangen  
Pflückobst, Sonnenliegen, Schattenplätze

**Quartiersmitte****Markt- / Quartiersplatz und Grünzone als Spiel- und Freizeitfläche**

Treffpunkt und Abenteuer für alle  
Kinder - Jugendliche - Erwachsene - Senioren  
Platz für Quartiersfeste, Wochenmarkt  
Bewegungs-Parcours, Boulebahn  
Aktiv-Park in der Naturlandschaft  
Abenteuerspielplatz Kies - Schotter - Bagger  
Mountainbike- und BMX-Park  
Inlinen, Skaten, Basketball, Volleyball, Bolzplatz

**Grüne Anger****Belebte Spielwege**

Alternativ-Verkehrsflächen für Fußgänger, Radfahrer, Anlieger - verkehrsberuhigt  
Spielpunkte und Aufenthaltsflächen

**Quartierspark Süd****Natur-Erlebnisraum**

Blühstauden, Sumpfpflanzen  
Naturbeobachtung  
entdecken und nachdenken  
Kommunikation, Begegnung und Ruhe  
Tümpel und Bäche, Kiesgruben, Steine,  
modellierte Rasenhügel, Rückzugsnischen

**Stadttor Süd****Grüner Auftakt**

Verknüpfung bestehender Stadtteil mit neuem Stadtteil  
Treffpunkt und Aufenthalt für Jung und Alt  
Spass und Freude, Feste feiern  
"Wahrzeichen" - Identität schaffendes Gebäude oder Kunst

Freiflächenkonzept - M 1 : 1.000

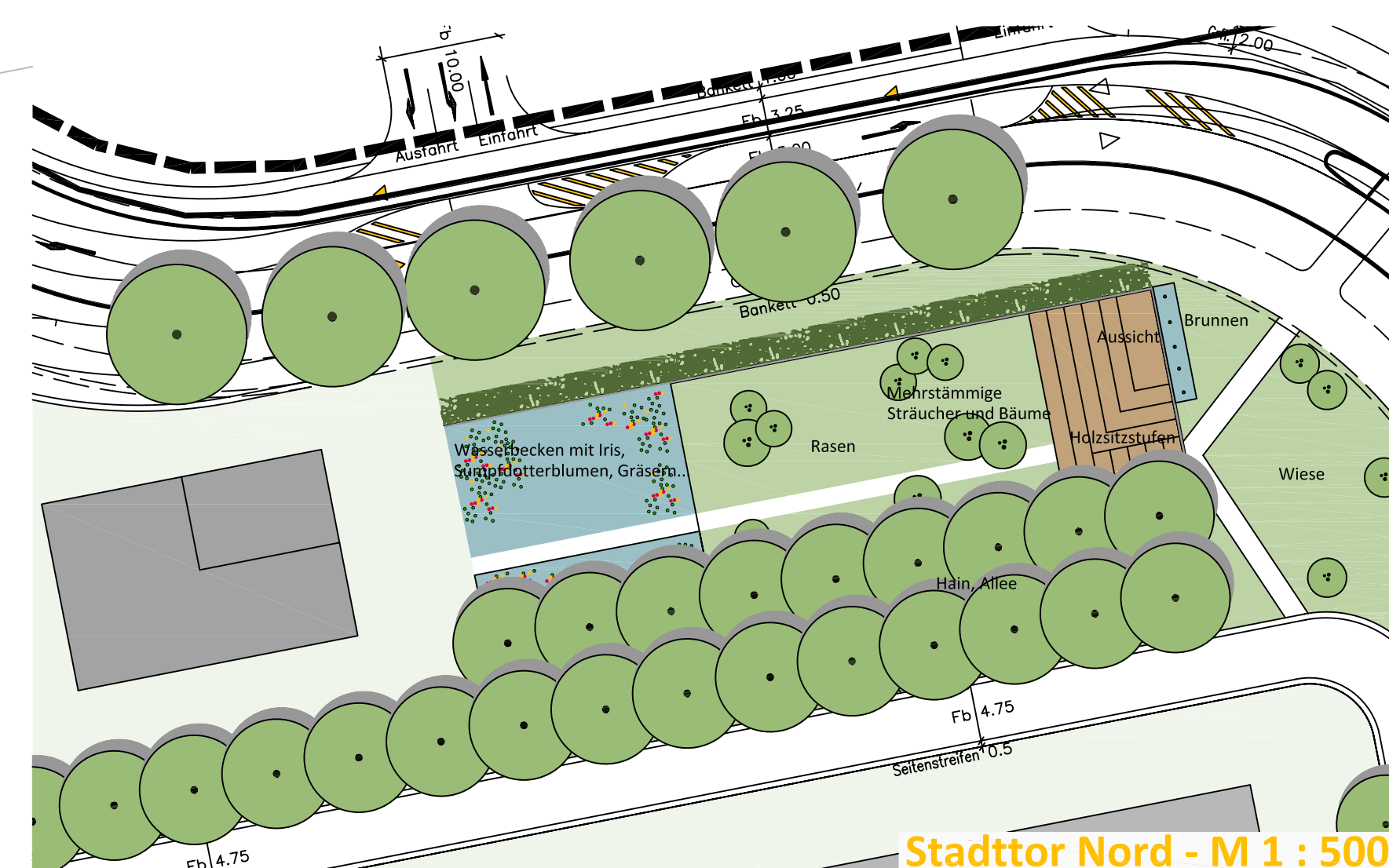
**Freiflächenkonzept**

Das Freiflächenkonzept wurde seit Wettbewerbsbeginn weiterentwickelt. Die Gemeinde Neufahrn konnte zwischenzeitlich auch Flächen östlich des Kurt-Kittel-Rings erwerben, so dass auch die Idee der Landschaftsspanne nach Mintraching im Rahmenplan fortgeführt werden kann.

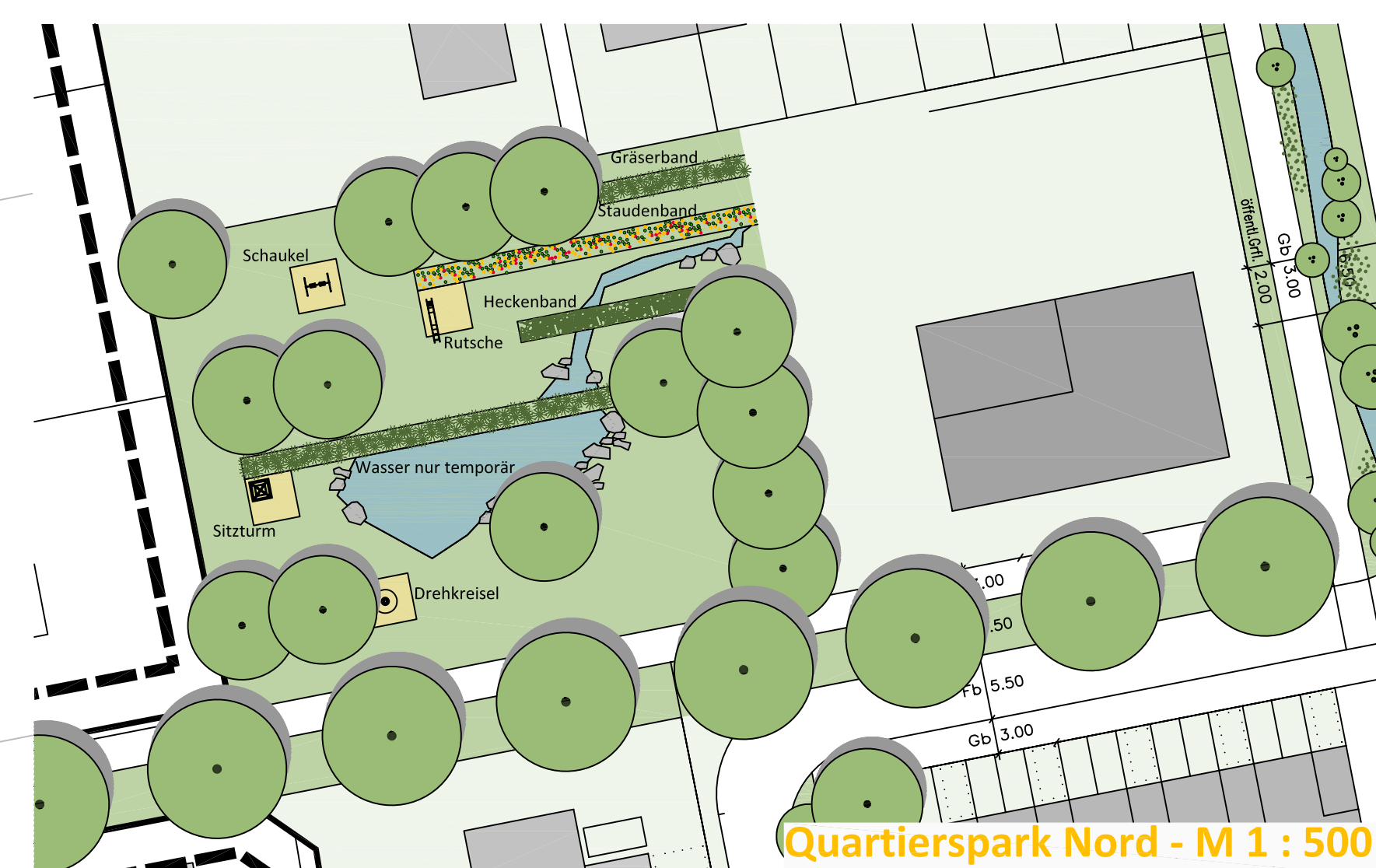
Das Grünflächenkonzept gliedert sich in eine zentrale Grüne Mitte in Ost-West-Richtung sowie Grünbändern an der Nord-Süd-Achse.

Entlang der Nord-Süd-Achse entsteht ein öffentliches Grünes Band in dem Quartiersparks mit Kinderspielplätzen und in der Variante 1 (siehe Regenwasserkonzept) auch Flächen für die Regenwasser-versickerung gestaltet wurden. Unterstützt wird die Grünausstattung mit vier angeräumigen Grünbereichen, die in den Wohnquartieren Orientierung und Aufenthaltsqualität bieten.

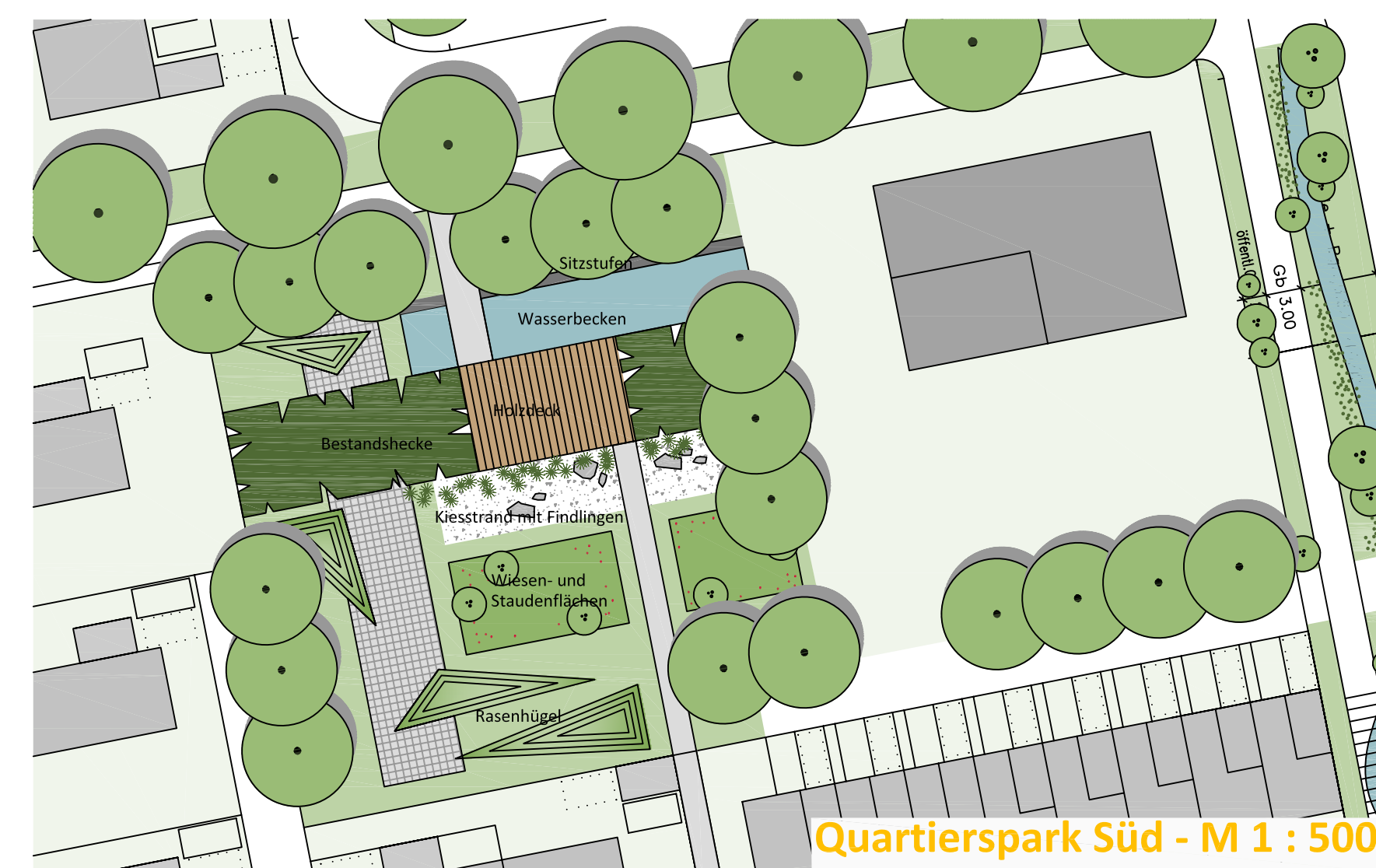
In Ost-West-Richtung spannt sich über die Reihenhäuser, das Seniorenzentrum, eine Fußgängerbrücke über den Kurt-Kittel-Ring bis hin zur großen Spiel- und Freizeitfläche eine Zentrale Grüne Mitte. Diese Grüne Achse bildet die Verbindung von Neufahrn über Mintraching bis zur Isar.



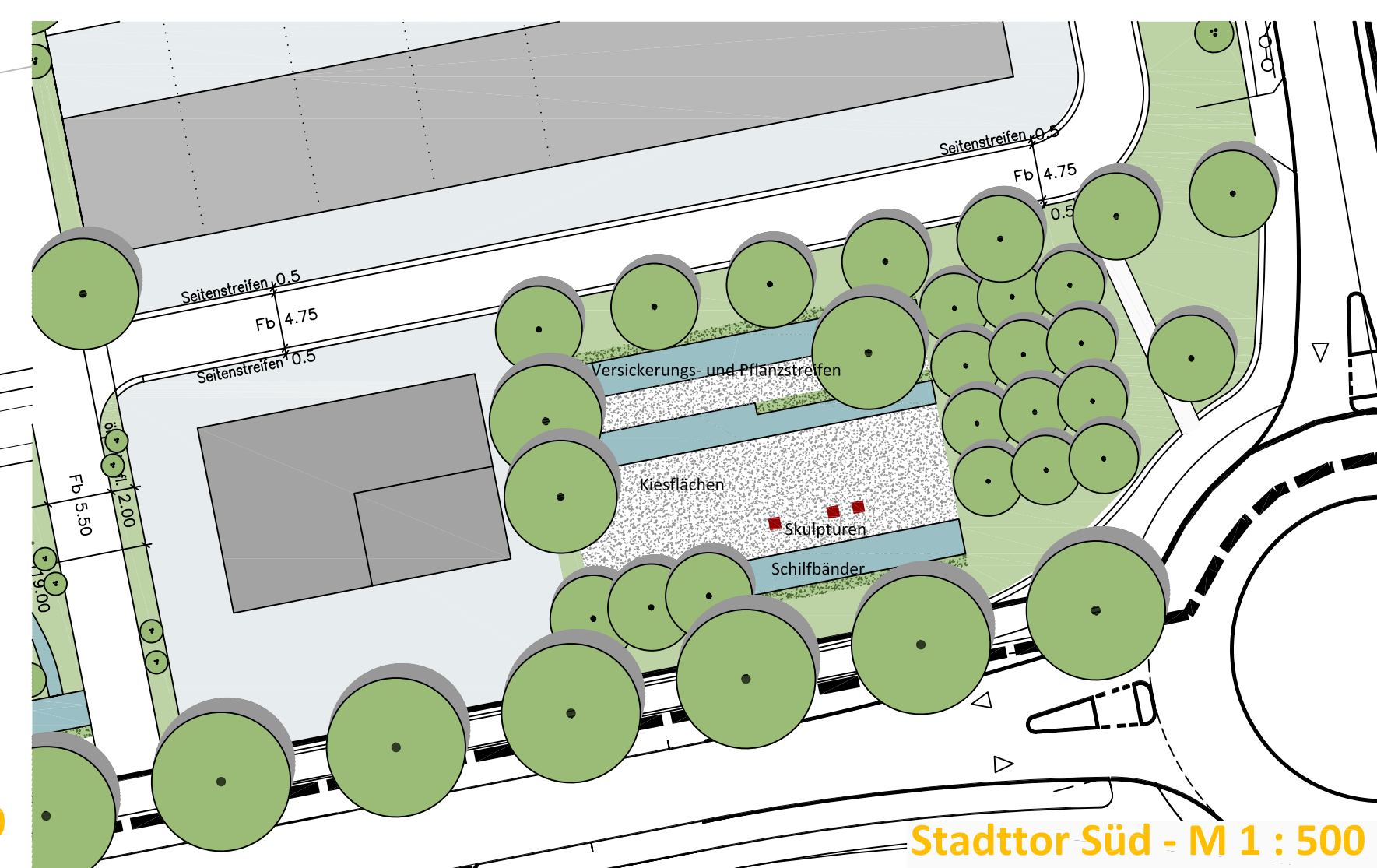
Stadttor Nord - M 1 : 500



Quartierspark Nord - M 1 : 500



Quartierspark Süd - M 1 : 500



Stadttor Süd - M 1 : 500



Quartiersmitte - M 1 : 500

