



GEMEINDE
NEUFAHRN

BÜRGERVERSAMMLUNG 2023

Hetzenhausen 10.10.2023

Themen der Bürgerversammlung



GEMEINDE
NEUFAHRN

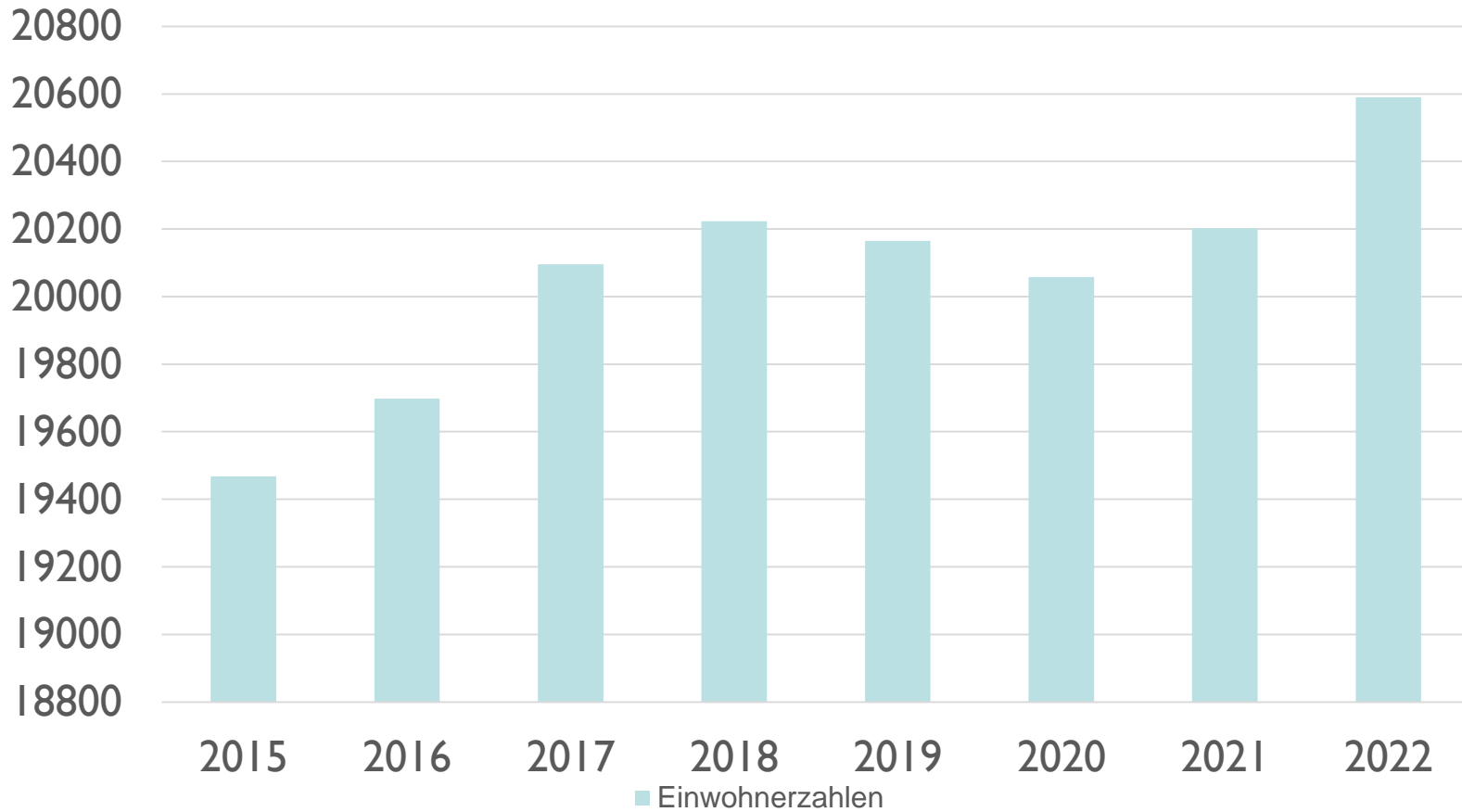
- Gemeindeentwicklung
- Kommunale Finanzen
- Bauprojekte
- Standortförderung
- Mobilität und Verkehr
- Klimaschutz und Umwelt
- Senioren
- Kultur
- Bürgerhaushalt
- 40 Jahre Neufahrn Gardolo

Einwohner Haupt-/Erstwohnsitz



GEMEINDE
NEUFAHRN

Gemeinde Neufahrn gesamt (Stand 12/2022)

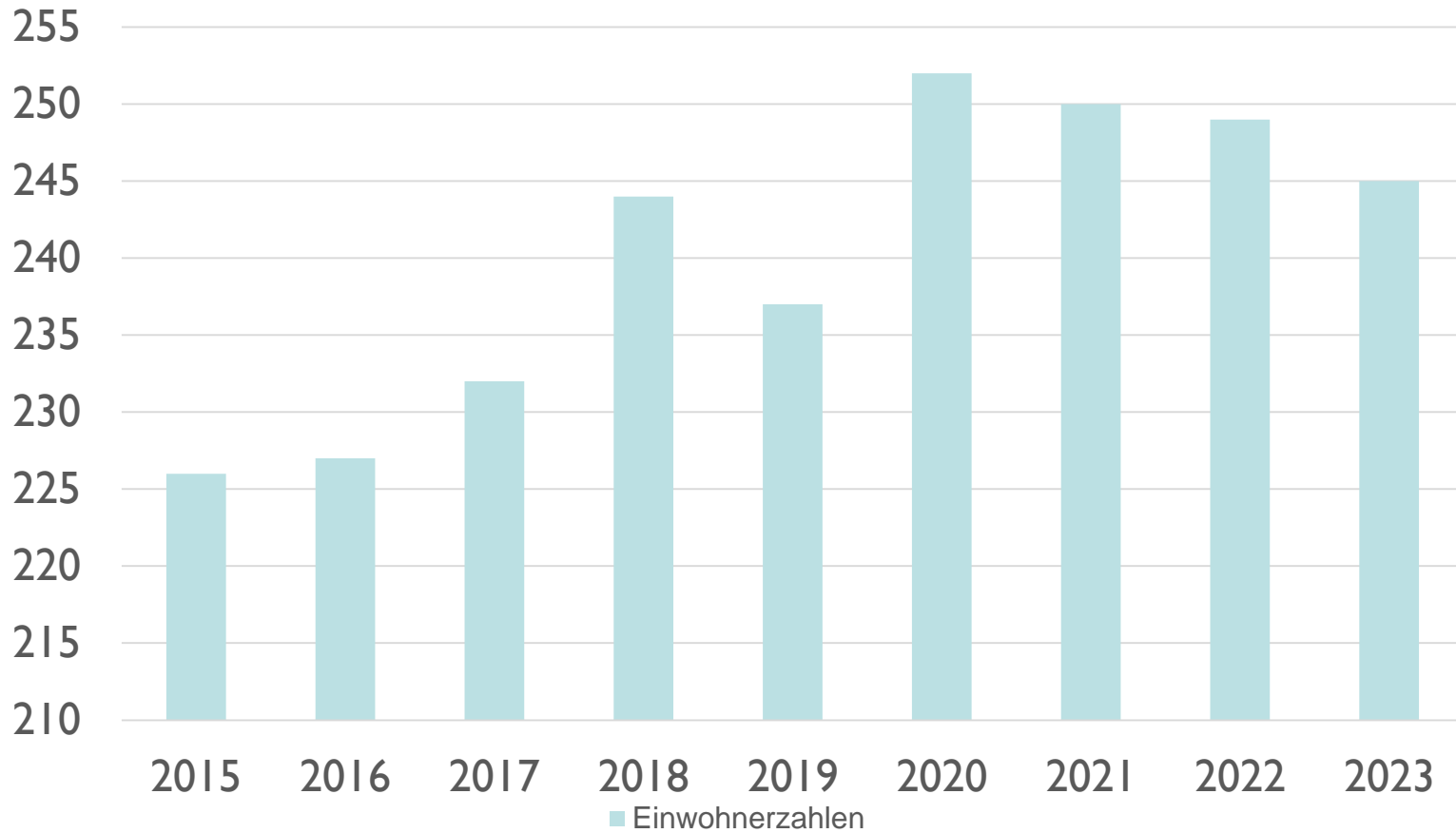


Einwohner Hetzenhausen



GEMEINDE
NEUFAHRN

Haupt-/Erstwohnsitz (Stand 01/2023)



Kinderbetreuung



GEMEINDE
NEUFAHRN

2 Kinderkrippen – Tagesmütter und Großtagespflege - Kinderhaus in Massenhausen – 8 Kindergärten

Plätze in den KiTas	belegt	genehmigt
Krippen	122	137
Tagesmütterprojekt	58	58
Kinderhort	97	115
Kindergärten	608	756

- 2 Integrations-Kinder im Hort, 24 Integrations-Kinder in den Kindergärten
- 30 Plätze im Schulkindergarten am Keltenweg
- ab September 2023 Umwandlung Kindergarten am Sportplatz in eine integrative Einrichtung

Schulen in Neufahrn



GEMEINDE
NEUFAHRN

Zwei Grundschulen

	aktuell	2023/2024
Jahnschule	394	402
Schule Fürholzer Weg	320	330
Jo-Mihaly-Mittelschule	347	326

Neubau einer dreizügigen Grundschule geplant, Standort bei der Jo-Mihaly-Mittelschule

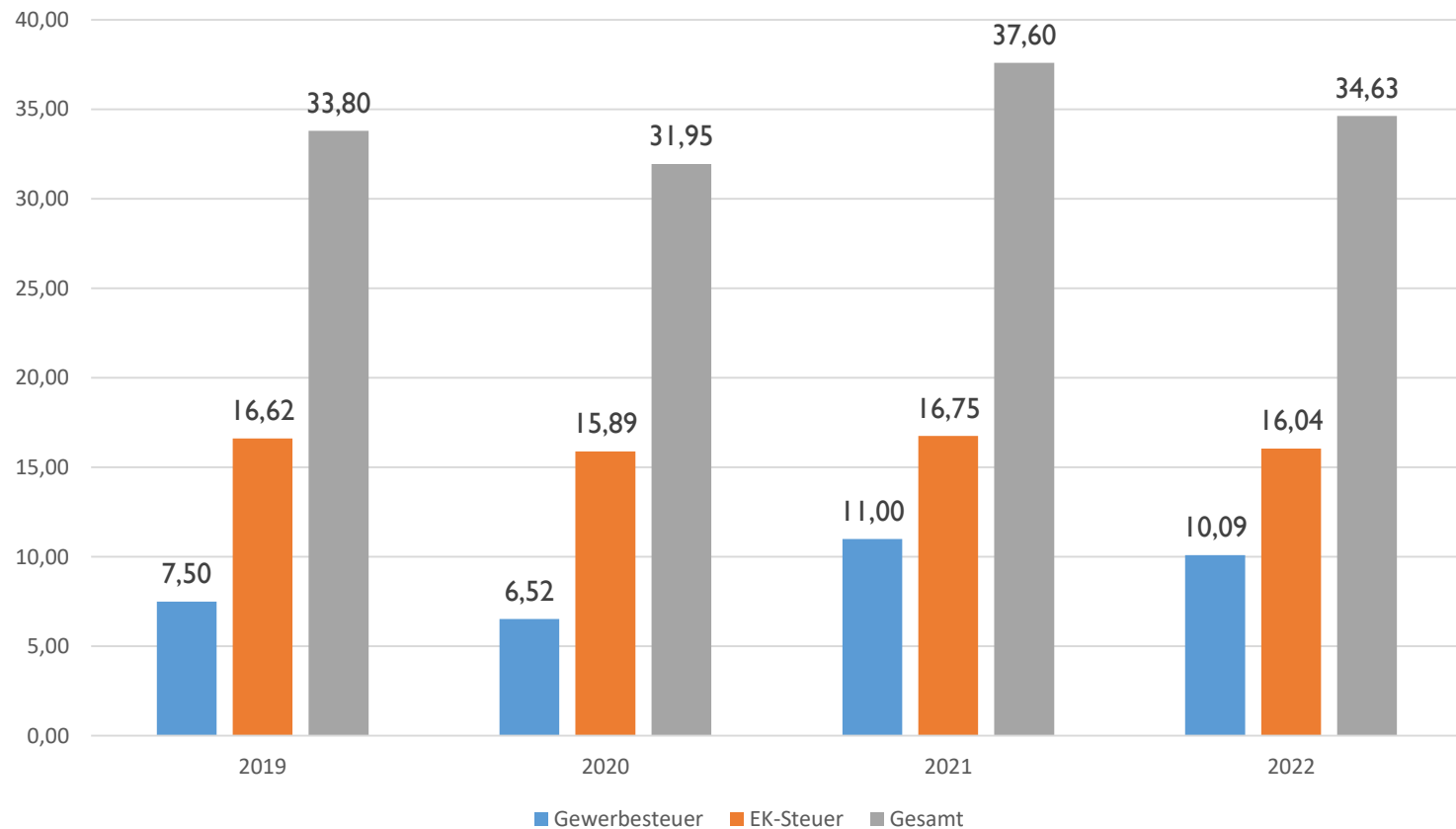
Container (Nebenhaus Jahnschule) als Übergangslösung auf dem Grundstück der Alten Halle

Kommunale Finanzen



GEMEINDE
NEUFAHRN

Wichtigste Einnahmen



Kommunale Finanzen

Prognose laufendes Jahr 2023



GEMEINDE
NEUFAHRN

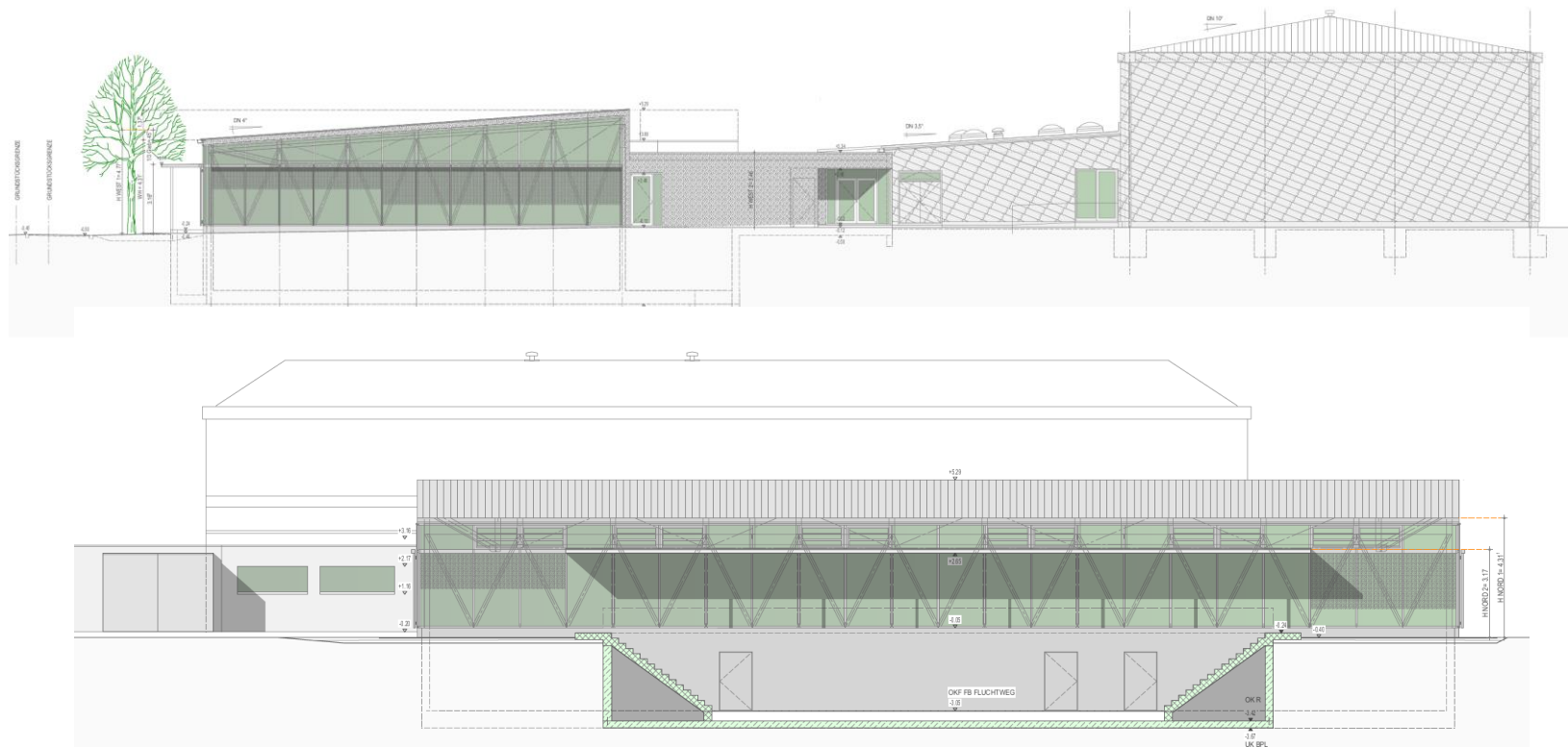
- Gewerbesteuer voraussichtlich > 12,5 Mio. €
- Einkommensteuer ca. 16,8 Mio. €
- Gesamtwirtschaftliche Entwicklung bleibt ungewiss

Aus dem Bauamt

Neubau der Turnhalle II



GEMEINDE
NEUFAHRN



Erweiterung der bestehenden Anlage der beiden Grundschulen. Die Anlage ist in das Gelände eingebettet. Konstruktion über Gelände als Holztragwerk mit Verkleidungen und Glaselementen. Flachdach mit PV-Anlage zur Eigenversorgung.

- **Baubeginn Sommer 2022**
- **Rohbau ca. 80% abgeschlossen**
- **Fertigstellung bis Frühjahr 2024**

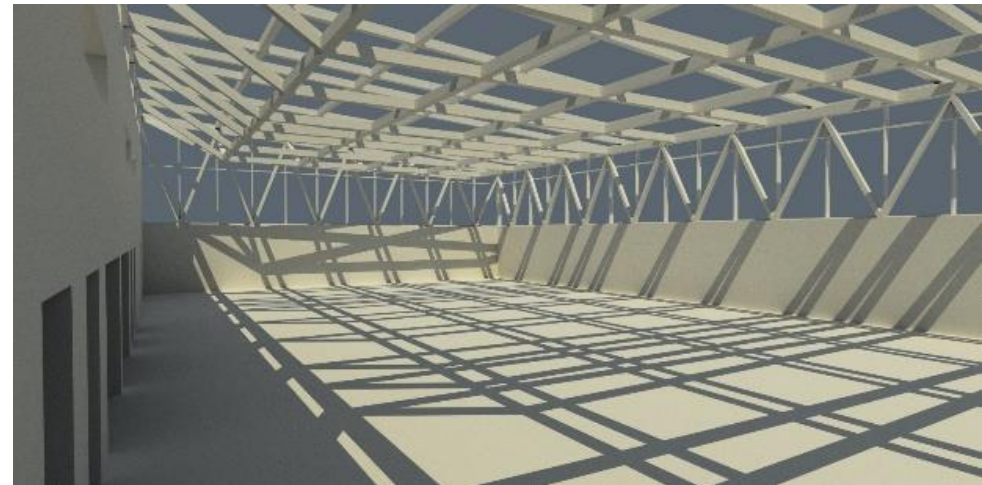
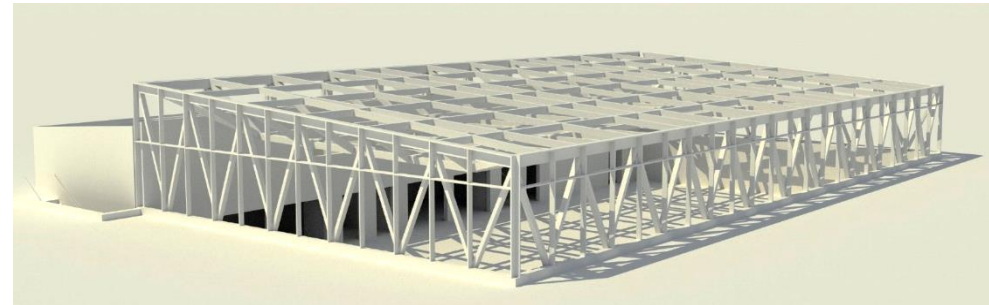
Kostenberechnung (Sept. 2021):
ca. 6.250.000 € (zuzügl. Preissteigerungen im Zuge der Coronapandemie und des Ukrainekrieges).

Bisher vergebene Leistungen ca. 80% einschließlich der Erschließungskosten und Fernwärme-Umverlegung.

Für das Bauvorhaben haben wir beantragt Fördermittel in Höhe von 1.800.000,00 €.



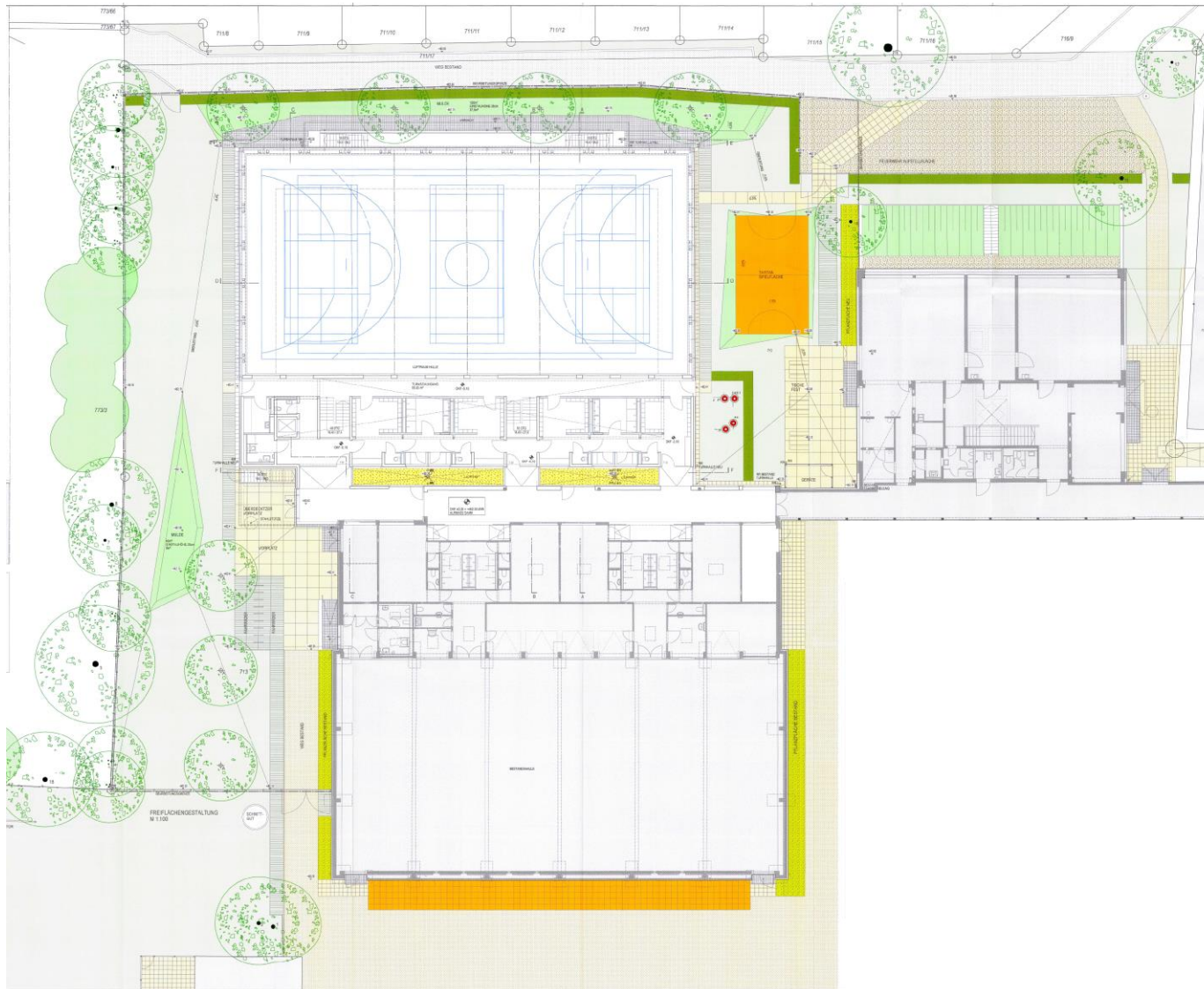
GEMEINDE
NEUFAHRN



Neubau der Turnhalle II - Außenanlagen



GEMEINDE
NEUFAHRN



Baufortschritt



GEMEINDE
NEUFAHRN



Sanierung Mesnerhaus

Feierliche Eröffnung am 17. September



GEMEINDE
NEUFAHRN



mit **Tag der Offenen Tür...**

Zukünftige Nutzung:

- Kulturelle Veranstaltungen (Gemeinde und ortsansässige Vereine auf Anfrage)
 - Heimat- und Geschichtsverein
 - vhs Neufahrn-Hallbergmoos
 - Musikschule Neufahrn-Hallbergmoos
 - Trauungen an fünf Samstagen/Jahr
-

Das neue Mesnerhaus – ein lebendiges
,Haus für Bildung, Kultur und Begegnung‘

Impressionen

Eröffnung - Tag der Offenen Tür



GEMEINDE
NEUFAHRN



Tag der Offenen Tür:

- Grußworte Bürgermeister und Landrat
- Historischer Vortrag von Ernest Lang
- Segnung des Hauses
- Konzert Musikschule Neufahrn-Hallbergmoos und Jazz-Duo Daniel Eppinger/Karsten Gnettner
- Mitmachprogramm der vhs





In Hetzenhausen

Straßen- und Entwässerungserneuerung

- Straßenplanung ist abgestimmt und liegt ausgearbeitet vor
- Aktuell: Erstellung Grunderwerbsplan durch das beauftragte Ingenieurbüro
- Anschließend werden die Grundstücksverhandlungen aufgenommen
- Entwässerungsplanung (Regenwasserkanal) ist in Bearbeitung



Straßen- und Entwässerungserneuerung

Zeitlicher Ablauf:

2024

- Abschluss der Planungen
- Beschluss über Bebauungsplan Nr. 110
- Grunderwerb
- Erstellung und Erlass der Beitragssatzungen
- Ausschreibung Baumaßnahme

2025

- Umsetzung der Maßnahme
- Beginn Beitragsabrechnung

Standortförderung



GEMEINDE
NEUFAHRN

Standorteröffnung ITM Isotope Technologies Munich SE

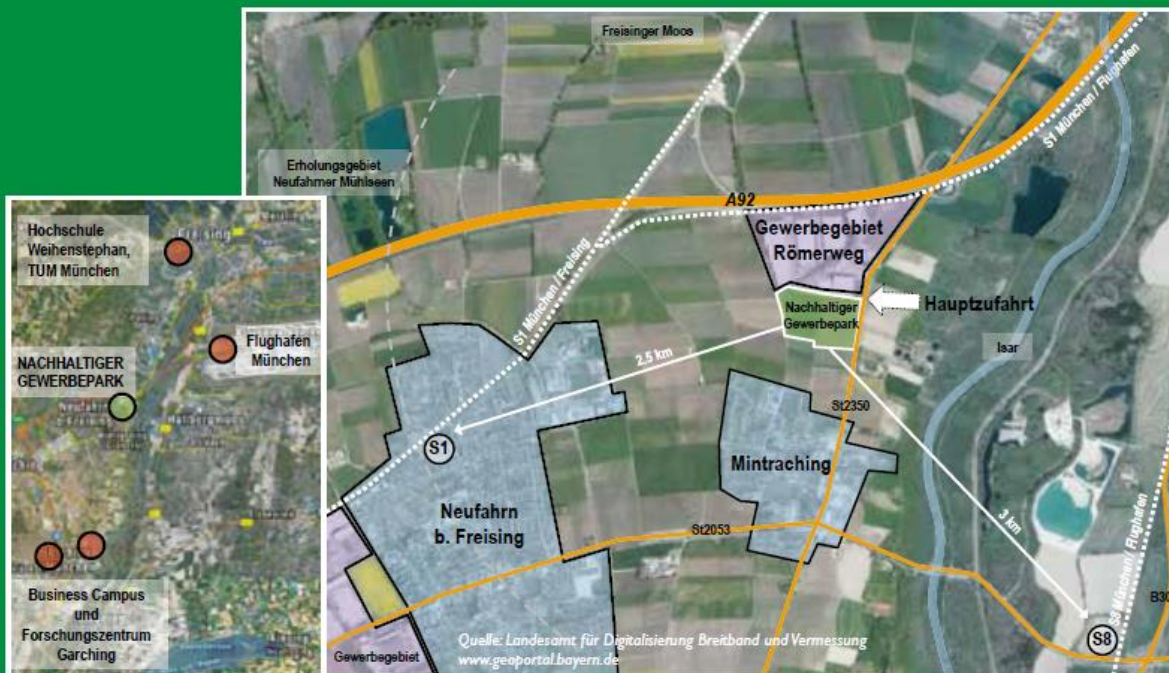
ITM ist ein führendes radiopharmazeutisches Biotech-Unternehmen mit Schwerpunkt in der Entwicklung einer neuen Generation radiomolekularer Präzisionstherapeutika und -diagnostika für schwer zu behandelnde Tumore.

- ITM Firmensitz seit Gründung 2004 auf Campus der TUM in Garching
- Erweiterung Herstellungskapazitäten für therapeutisches Radioisotop Lutetium-177 durch Produktionsstandort im Gewerbepark NOVA ab Juni 2023
- Internationaler Vertrieb
- Langfristige Entwicklung auf über 200 Mitarbeitende am Standort Neufahrn



ONE High Tech Green Campus Neufahrn

- In Kooperation mit der asto Group: Entwicklung eines Campus mit Schwerpunkt Künstliche Intelligenz (KI); TUM als wissenschaftlicher Kooperationspartner
- Geplanter Baubeginn 2024/25; Schlüsselübergabe erster Teilbereiche 2026



Der Standort

- **Größe:** 12 Hektar, heute landwirtschaftliche Nutzfläche, flach
- **Räumlicher Anschluss** an bestehendes Gewerbegebiet Logistikpark
- **Verfügbarkeit:** vollständig, Kaufoption der Gemeinde für die Flächen
- **Politische Rückendeckung:** Entwicklung durch Gemeinderat beschlossen



Fairtrade-Gemeinde Neufahrn

- Neufahrn hat vor kurzem die fünf Kriterien zur Förderung des Fairen Handels auf kommunaler Ebene erfüllt und ist jetzt auch offiziell eine ‚Fairtrade-Gemeinde‘
- Die Urkundenübergabe durch TransFair erfolgte bei der Herbstdult am 24.09.

Hintergrund:

Im Oktober 2021: Gemeinderatsbeschluss;
anschließend Gründung Fairtrade-Steuerungsgruppe



GEMEINDE NEUFAHRN

KAMPAGNE **Fairtrade Towns**

NEUFAHRN ist dabei!

BEWUSST EINKAUFEN

Mach mit!

GEGEN KINDERARBEIT, FÜR BILDUNG

FÜR GERECHTEN HANDEL

Fairtrade-Towns engagieren sich gezielt für den Fairen Handel auf kommunaler Ebene und sind das Ergebnis einer erfolgreichen Vernetzung von Personen aus Zivilgesellschaft, Politik und Wirtschaft. Neufahrn unterstützt die Kampagne Fairtrade Towns und setzt sich dafür ein, dass Fairtrade-Produkte verkauft oder verwendet werden, sei es im Handel, in der Gastronomie, im Rathaus, in Vereinen, den Schulen oder den Pfarrgemeinden. Weitere Informationen unter www.neufahrn.de/wohnen-leben/fairtrade-gemeinde

Hier in Neufahrn zu finden:

Mobilität und Verkehr

ÖPNV



GEMEINDE
NEUFAHRN

- Weitere Verbesserungen auf den Linien **690** und **692**
- Buslinie **694** mit Anbindung an Massenhausen und Giggerhausen mit guter Auslastung
- Buslinie **X660**: Expressbuslinie ab Freising-Weihenstephan nach Garching FZ

Buslinie **X660** ab Dez. 2023:

weitere Optimierung, u.a.

20-Min-Takt zu Hauptverkehrszeiten

und Sonntags im 1-Std-Takt



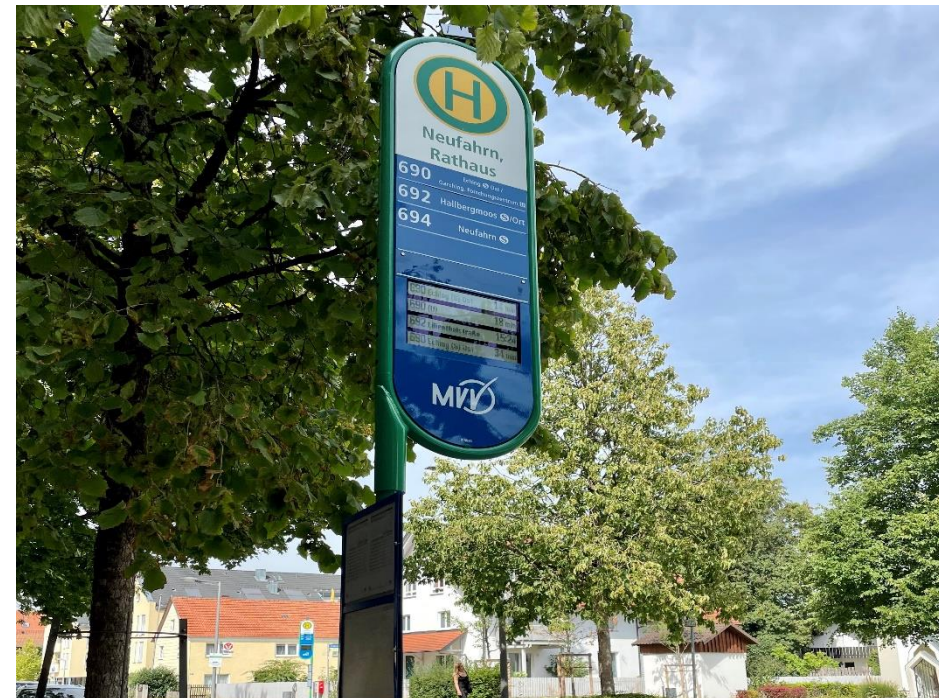
Mobilität und Verkehr

ÖPNV



GEMEINDE
NEUFAHRN

- Errichtung von digitalen Anzeigetafeln an stark frequentierten Bushaltestellen
- Verbesserung der Fahrgastinformation über Echtzeit-Daten zu Ankunftszeit oder Verspätungen
- Betrieb über Solarmodule



Mobilität und Verkehr

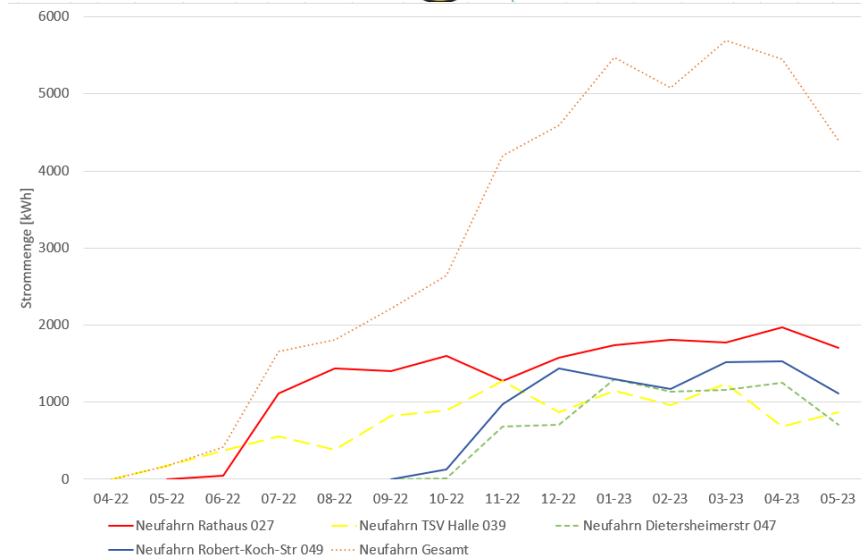
E-Mobilität

Gute und gleichmäßig verteilte Auslastung der vier E-Ladesäulen-Standorte:

- TSV 22 kW
- Rathaus 44 kW
- Robert-Koch-Straße 44 kW
- Dietersheimer Straße 44 kW



GEMEINDE
NEUFAHRN



Radverkehr



GEMEINDE
NEUFAHRN

STADTRADELN 2022 und 2023

- Rekordjahr 2023 mit über 260 Teilnehmern und mehr als 60.000 zurückgelegten km
- OMG eines der stärksten Landkreisteam



STADTRADELN
Radeln für ein gutes Klima

**Neufahrn
ist dabei!**

Jetzt registrieren
und mitradeln

stadtradeln.de/neufahrn



GEMEINDE
NEUFAHRN

Klimaschutzmanagement

Klimaschutzkonzept



GEMEINDE
NEUFAHRN

- Seit 21.08.2023 neue Stelle des Energie- und Klimaschutzbeauftragten
- Geförderte Stelle über die Kommunalrichtlinie des Bundesministeriums für Wirtschaft und Klimaschutz (BMWK) mit Befristung auf 2 Jahre
- Erstellung eines integrierten Klimaschutzkonzeptes für die Gemeinde in den nächsten 18 Monaten
- Initiierung mindestens einer der im Konzept erarbeiteten Klimaschutzmaßnahmen in den darauffolgenden 6 Monaten

Aus dem Umweltamt Dietersheimer Brenne



GEMEINDE
NEUFAHRN



Magerstandort
Quelle LPV)

Überregional bedeutende Arte : Brand-
Knabenkraut (Quelle LPV)

Verbesserung und Erweiterung naturschutzfachlich wertvoller Lebensräume (Herbst 2022 - 2023)

- angepasste Pflege bestehender Ausgleichsflächen
- Neuschaffung von Verbindungskorridoren zwischen den Magerstandorten
- kleinflächige Entbuschungsmaßnahmen
- Mähgutübertragung

Die neuen Strukturen werden im Rahmen der Landschaftspflegerichtlinien zu 90 % gefördert. Intensive und enge Abstimmung und Zusammenarbeit mit der Naturschutzbehörde und der Forstbehörde.

Aus Wald und Forst 2022/2023



GEMEINDE
NEUFAHRN

Wiederaufforstungen

Größere Ausfälle von Bäumen vorwiegend bei Eschen und Fichten innerhalb gemeindlicher Waldbestände ersetzt:

- Gemarkung Neufahrn (nördlich des Klärwerks Grüneck)
1125 Bäume auf **0,88** ha
- Gemarkung Massenhausen (westlicher Bereich der Günzenhausener Hölzer)
850 Bäume auf **0,26** ha

Neuaufforstungen

- Auf einer Fläche von 0,94 ha entsteht in der Neufahrner Flur nördlich der BAB A92 im Bereich der S-Kurve eine neue Waldfläche. Gepflanzt wurden **4000** Bäume und **300** Sträucher.

Senioren

Neueröffnung Seniorenbüro



GEMEINDE
NEUFAHRN



Neufahrn hat nun ein Seniorenbüro, einen Pflegestützpunkt des Landkreises sowie eine Beratungsstelle für psychische Gesundheit im Alter (Caritas - ab September)

Feierliche Eröffnung am 14. Juli 2023 durch **Landrat Helmut Petz**
und **Bürgermeister Franz Heilmeier**
in den neuen Räumlichkeiten „Am Bahndamm 5“ in Neufahrn

Mehr Infos auf dem Seniorenportal der Gemeinde Neufahrn:
<https://senioren.neufahrn.de/>

Kulturelle Highlights



GEMEINDE
NEUFAHRN



Neujahrskonzert
Nick Hogl mit Chor
El ChorAzon

Konzert Rathaus
Musikschule
Neufahrn
Hallbergmoos e.V.



Neufahrner Volksfest

12. bis 16. April 2023



GEMEINDE
NEUFAHRN



Seniorenachmittag





Impressionen vom Festplatz



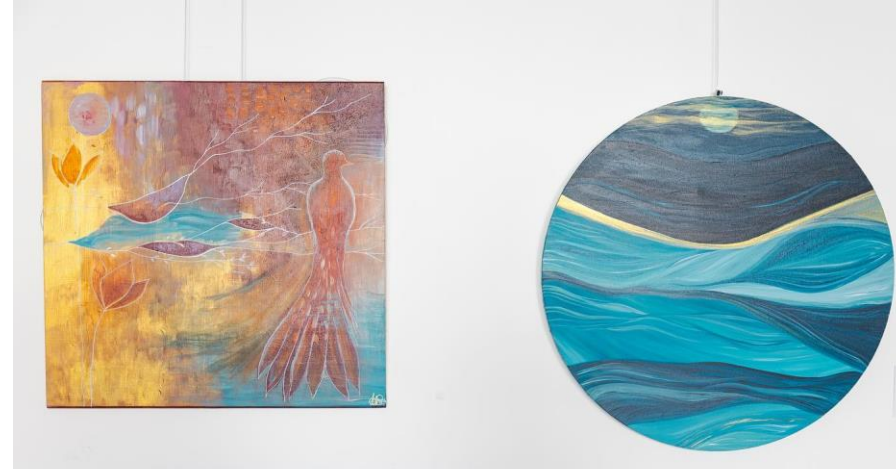
Kunst im Rathaus



GEMEINDE
NEUFAHRN

Ausstellung
Manuela Seibel

Vernissage
Ausstellung Maja Jiranek



Bildende Kunst ...



Für eine Wochenende konnte wieder ortsansässigen Künstler:innen in ihren Ateliers über die Schulter geblickt werden



GEMEINDE
NEUFAHRN

offenes
Atelier
NEUFAHRN

17 Künstler:innen
11 Ateliers
15. & 16. Juli 2023

jeweils 11:00 bis 18:00 Uhr
(soweit nicht anders angegeben)

Wo? In den Ateliers der Künstler:innen, siehe jeweilige Adressangabe*

Was? Die Besucher können an den jeweiligen Orten den Künstler:innen ganz entspannt und authentisch bei ihrer kreativen Arbeit über die Schulter schauen, die neuesten Arbeiten in ihrer Entstehung begleiten sowie bereits vorhandene Werke bestaunen. Ganz nebenbei lernen sie dann auch die Künstler:innen, Arbeitstechniken und viele Kunstobjekte sowie die Arbeitsräume und -materialien persönlich kennen.

Eintritt frei!

*Details zu den teilnehmenden Künstler:innen und Veranstaltungsorten auf den ausgelegten Flyern und auf www.neufahrn.de

Veranstalter: Gemeinde Neufahrn

Herbstdult

24.09.2023



GEMEINDE
NEUFAHRN



30 Marktstände, Musik,
Kinderprogramm

offizielle Urkundenübergabe
,Fairtrade Gemeinde‘



Bürgerhaushalt



GEMEINDE
NEUFAHRN



BÜRGERHAUSHALT
NEUFAHRN

MITMACHEN

INFORMIEREN



Bürgerhaushalt 2023

Budget 100.000€ (alle 2 Jahre)

In seiner Sitzung vom 25.09. hat der Gemeinderat für die Umsetzung dieser Vorschläge abgestimmt:

- E-Ladestation/Giggenhausen
- Sanierung Skatepark im Freizeitpark
- Sonnenschutz/Spielplatz Mintraching
- Wasserspielplatz (abh. Standortprüfung/Eisbahn)
- Trimm-Dich-Pfad/Mühlseen
- Aschenbecher/Busparkplatz Galgenbachweg und an den Mühlseen
- Wasserspielplatzerweiterung/Spielplatz Poccistr.

Alles zum Bürgerhaushalt 2023 unter
www.buergerhaushalt-neufahrn.de



GEMEINDE
NEUFAHRN



BÜRGERHAUSHALT
NEUFAHRN 2023



Entscheiden Sie mit!

Für den Bürgerhaushalt 2023 stehen 100.000,- € zur Verfügung.
Geben Sie Ihren Input zu den eingegangenen Vorschlägen!

Von 26.06. bis 09.07:
Bewerten Sie die eingegangenen Vorschläge Ihrer Mitbürger:innen.

Von 10.07. bis 30.07:
Stimmen Sie über die bewerteten Vorschläge ab.

Auf www.buergerhaushalt-neufahrn.de finden Sie alle
Informationen, Kriterien und Vorgaben.

Jetzt QR-Code scannen →
und/oder anmelden unter
www.buergerhaushalt-neufahrn.de



GEMEINDE
NEUFAHRN

neufahrn.de

40 JAHRE Neufahrn - Gardolo



GEMEINDE
NEUFAHRN

40



JAHRE

FESTWOCHELENDE

09.06. – 11.06.2023

40 Jahre Partnerschaft Gardolo – Neufahrn

Offizieller Festabend



GEMEINDE
NEUFAHRN

Gianna Frizzera, Stadtteilpräsidentin Gardolo:

„Es sind die zwischenmenschlichen Beziehungen, die sich im Laufe der Jahre entwickelt und gefestigt haben, die einer solchen dauerhaften Partnerschaft Substanz und Inhalt verleihen“.

Bürgermeister Franz Heilmeier:

„Wenn die Länder Europas Schritt für Schritt zu einer Gemeinschaft zusammenwachsen wollen, dann muss dies, von vielen persönlichen internationalen Freundschaften getragen sein und so von den Menschen her begleitet sein.“

Video zur Geschichte der Partnerschaft auf dem YouTube-Kanal der Gemeinde Neufahrn



Impressionen Festwochenende



GEMEINDE
NEUFAHRN

