



GEMEINDE
NEUFAHRN

BÜRGERVERSAMMLUNG 2023

Giggenhausen 25.07.2023

Themen der Bürgerversammlung



GEMEINDE
NEUFAHRN

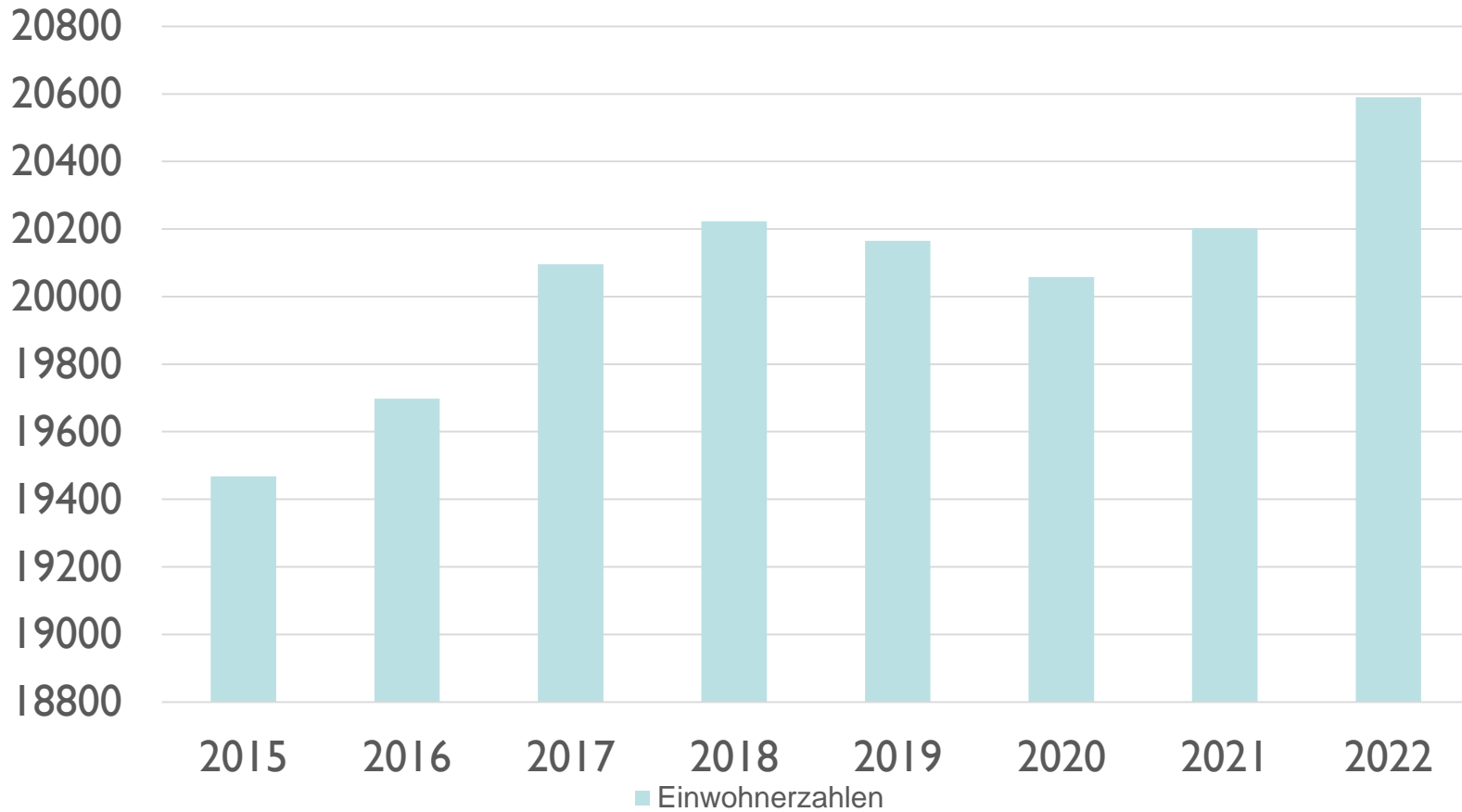
- Gemeindeentwicklung
- Kommunale Finanzen
- Bauprojekte
- Standortförderung
- Mobilität und Verkehr
- Umwelt
- Senioren
- Kultur
- Bürgerhaushalt
- 40 Jahre Neufahrn Gardolo

Einwohner Haupt-/Erstwohnsitz



GEMEINDE
NEUFAHRN

Gemeinde Neufahrn gesamt (Stand 12/2022)

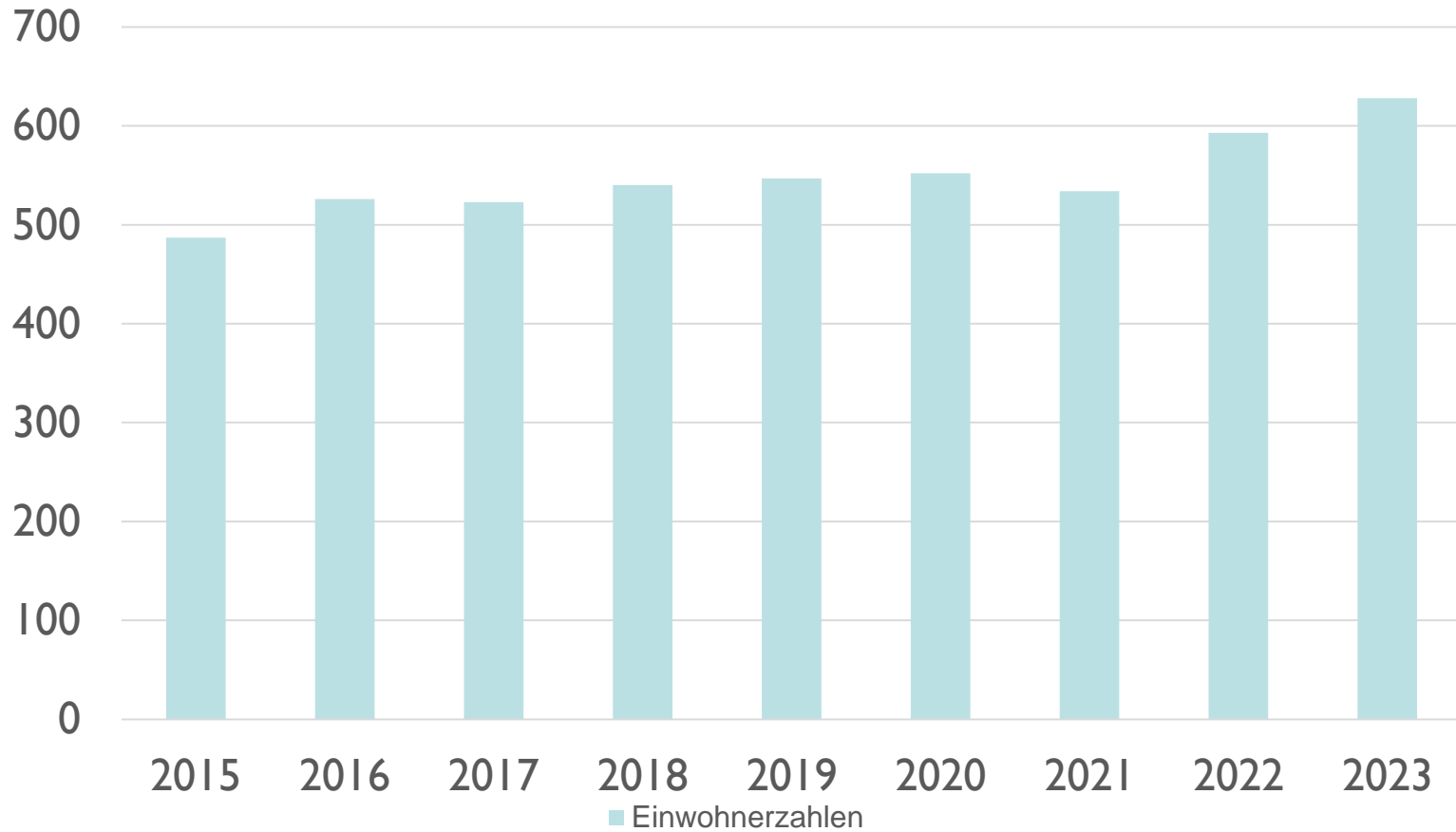


Einwohner Giggenhausen



GEMEINDE
NEUFAHRN

Haupt-/Erstwohnsitz (Stand 25.07.2023)



Kinderbetreuung



GEMEINDE
NEUFAHRN

2 Kinderkrippen – Tagesmütter und Großtagespflege - Kinderhaus in Massenhausen – 8 Kindergärten

Plätze in den KiTas	belegt	genehmigt
Krippen	122	137
Tagesmütterprojekt	58	58
Kinderhort	97	115
Kindergärten	608	756

- 2 Integrations-Kinder im Hort, 24 Integrations-Kinder in den Kindergärten
- 30 Plätze im Schulkindergarten am Keltenweg
- ab September 2023 Umwandlung Kindergarten am Sportplatz in eine integrative Einrichtung

Schulen in Neufahrn



GEMEINDE
NEUFAHRN

Zwei Grundschulen

	aktuell	2023/2024
Jahnschule	394	402
Schule Fürholzer Weg	320	330
Jo-Mihaly-Mittelschule	347	

Neubau einer dreizügigen Grundschule geplant, Standort bei der Jo-Mihaly-Mittelschule

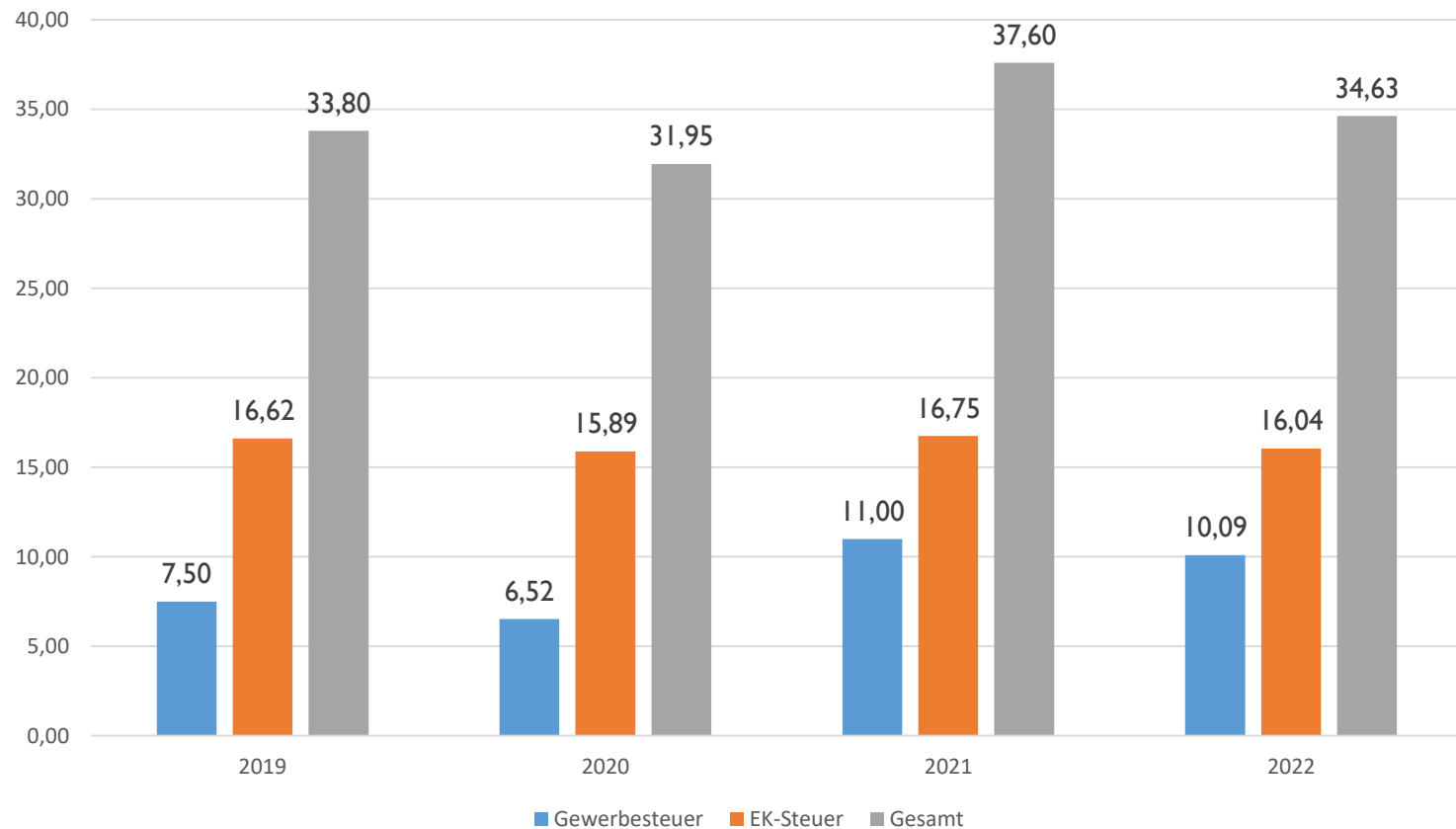
Container (Nebenhaus Jahnschule) als Übergangslösung auf dem Grundstück der Alten Halle

Kommunale Finanzen



GEMEINDE
NEUFAHRN

Wichtigste Einnahmen



Kommunale Finanzen

Prognose laufendes Jahr 2023



GEMEINDE
NEUFAHRN

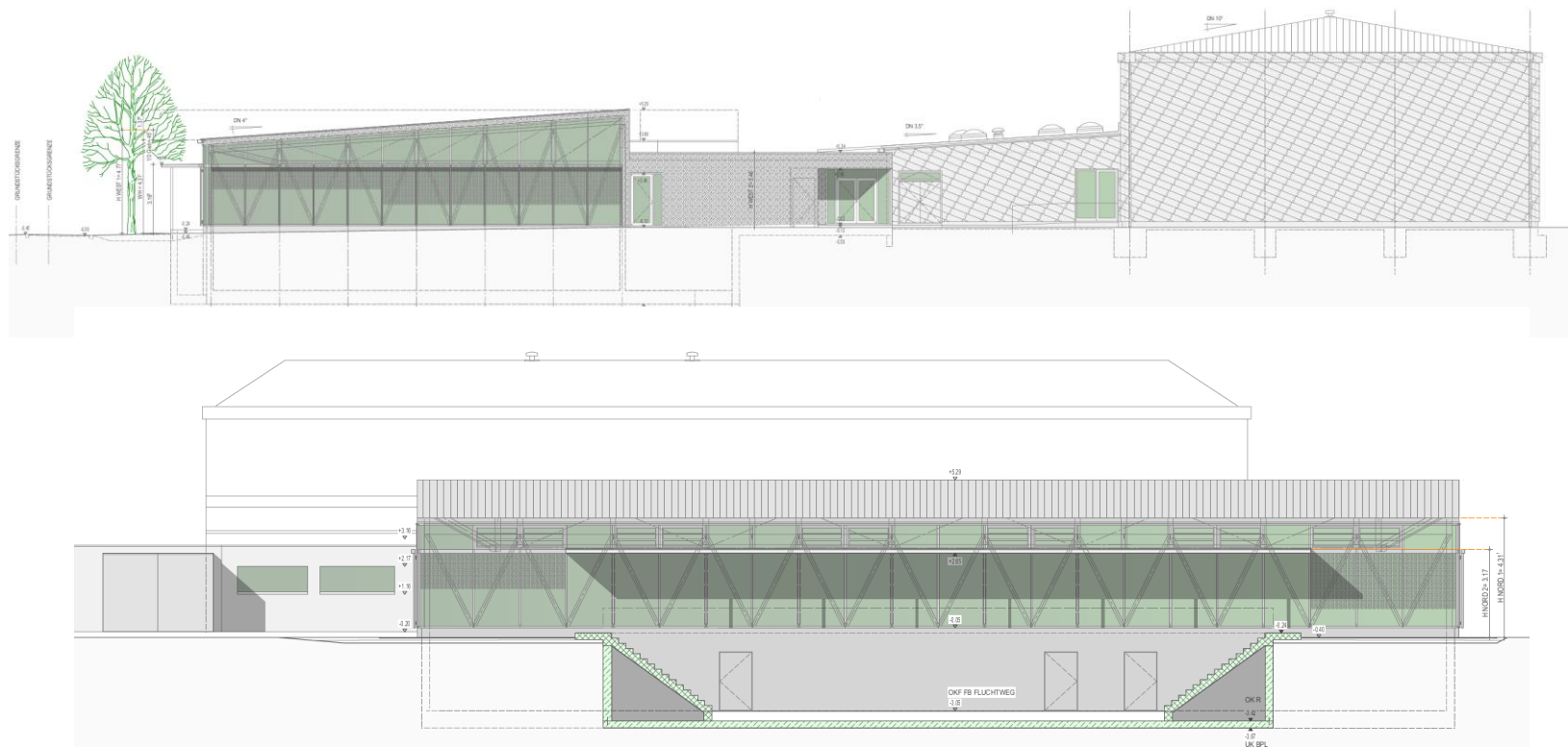
- Gewerbesteuer voraussichtlich $> 12,5$ Mio. €
- Einkommensteuer ca. $16,8$ Mio. €
- Gesamtwirtschaftliche Entwicklung bleibt ungewiss

Aus dem Bauamt

Neubau der Turnhalle II



GEMEINDE
NEUFAHRN



Erweiterung der bestehenden Anlage der beiden Grundschulen. Die Anlage ist in das Gelände eingebettet. Konstruktion über Gelände als Holztragwerk mit Verkleidungen und Glaselementen. Flachdach mit PV-Anlage zur Eigenversorgung.

- **Baubeginn war Sommer 2022**
- **Rohbau ca. 80% abgeschlossen**
- **Fertigstellung bis Frühjahr 2024**

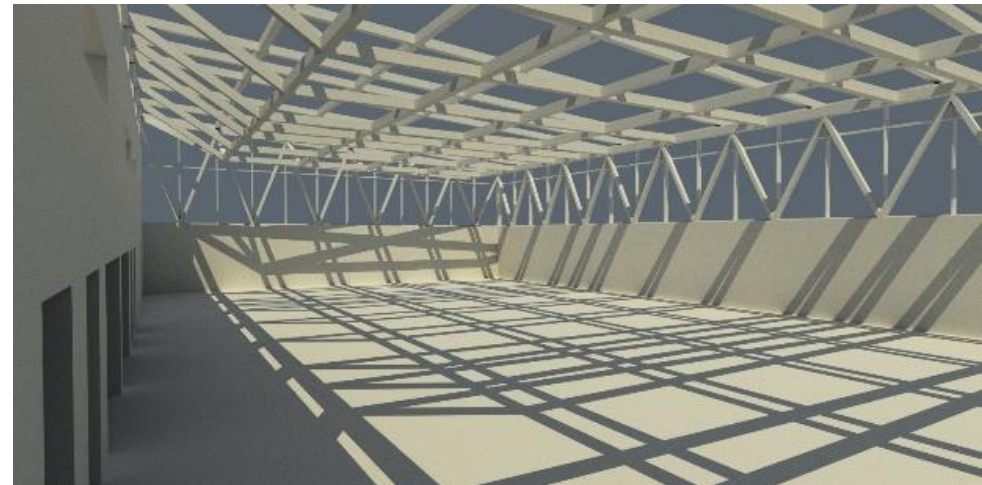
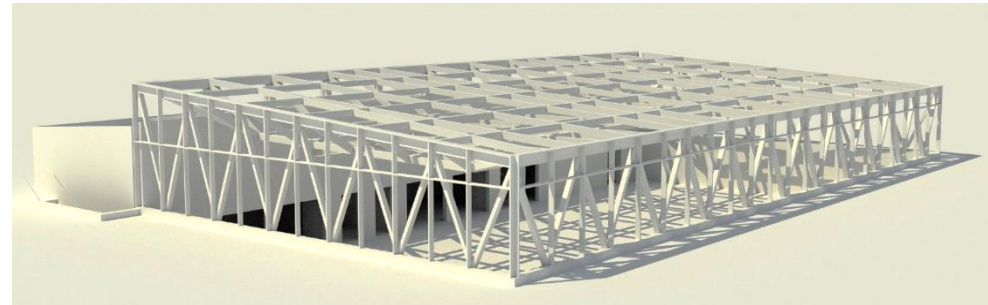
Kostenberechnung (Sept. 2021):
ca. 6.250.000 € (zuzügl. Preissteigerungen im Zuge der Corona-Pandemie und des Ukrainekrieges).

Bisher vergebene Leistungen ca. 80% einschließlich der Erschließungskosten und Fernwärme-Umverlegung.

Für das Bauvorhaben haben wir beantragt Fördermittel in Höhe von 1.800.000,00 €.



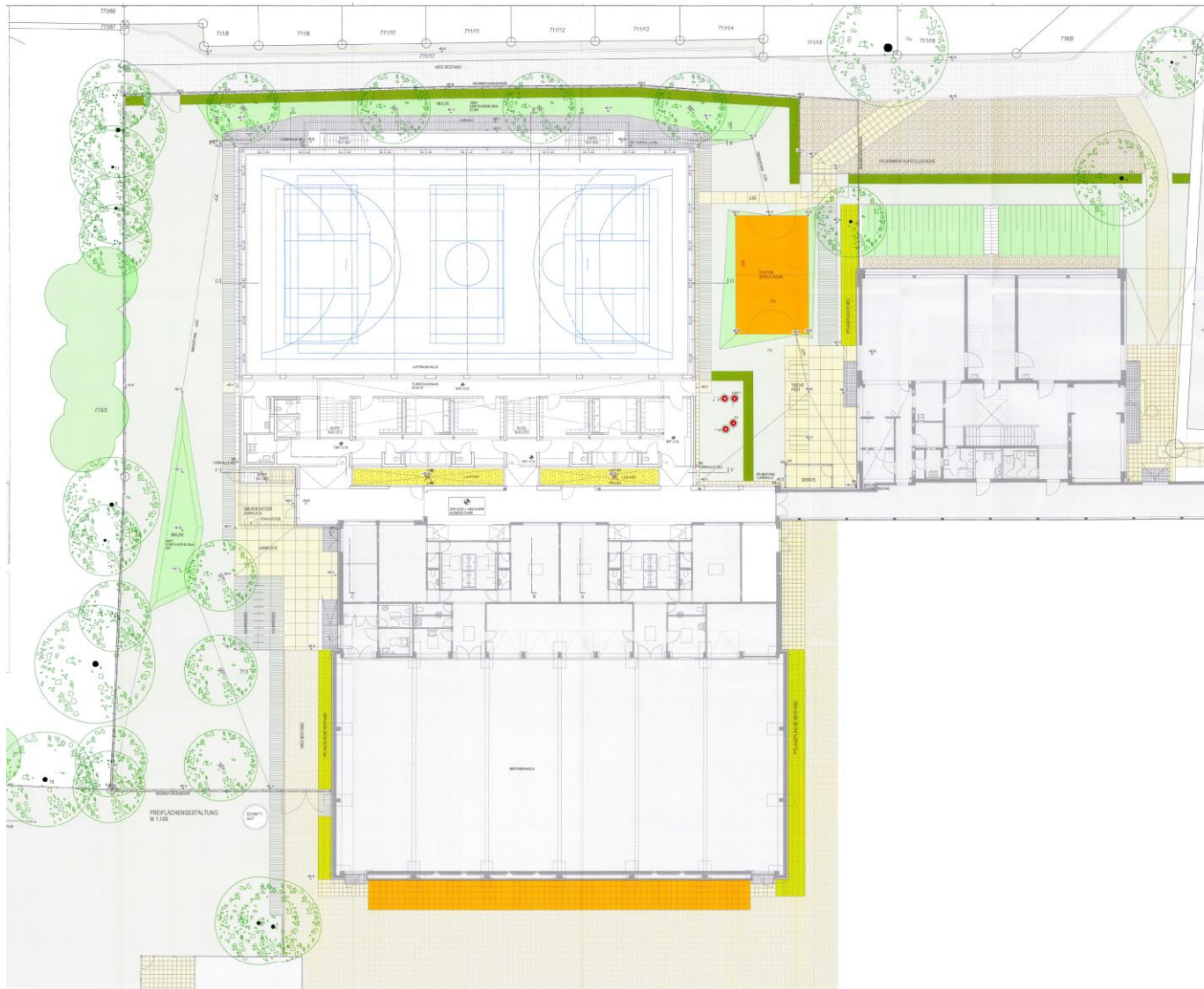
GEMEINDE
NEUFAHRN



Neubau der Turnhalle II - Außenanlagen



GEMEINDE
NEUFAHRN



Baufortschritt



GEMEINDE
NEUFAHRN



Sanierung Mesnerhaus



GEMEINDE
NEUFAHRN



Fertigstellung (ohne Kellergeschoss): August 2023



GEMEINDE
NEUFAHRN

Das Kellergeschoss bedarf aufgrund brandschutztechnischer Maßnahmen noch einer Genehmigung durch das Landratsamt.

Zusatzkosten entstanden durch:

- Unerwarteter Umfang bei den archäologischen Maßnahmen.
- Sanierung des Kellergewölbes für Ausstellungsnutzung.
- Restauratorische Malerarbeiten an Fassaden und Eingangsportal.

**Eröffnung:
September 2023**



Standortförderung



GEMEINDE
NEUFAHRN

Standorteröffnung ITM Isotope Technologies Munich SE

ITM ist ein führendes radiopharmazeutisches Biotech-Unternehmen mit Schwerpunkt in der Entwicklung einer neuen Generation radiomolekularer Präzisionstherapeutika und -diagnostika für schwer zu behandelnde Tumore.

- ITM Firmensitz seit Gründung 2004 auf Campus der TUM in Garching
- Erweiterung Herstellungskapazitäten für therapeutisches Radioisotop Lutetium-177 durch Produktionsstandort im Gewerbepark NOVA Neufahrn ab Juni 2023
- Tätigkeitsfeld radiopharmazeutische Industrie mit internationalem Vertrieb
- Langfristige Entwicklung auf über 200 Mitarbeitende am Standort Neufahrn



Herzlich Willkommen in der Gemeinde Neufahrn!



Ausbildungsinitiative Neufahrn und Eching

Rückblick:

- Ausbildungsmesse als interkommunales Projekt Neufahrn Eching mit sehr positiver Resonanz im Initiierungsjahr 2022
- ca. 450 Schüler:innen der Mittelschulen Neufahrn/Eching, Realschule Eching, OMG
- 32 beteiligte Betriebe aus Produktion, Logistik, Hotellerie, Gastronomie, Fachhandel, Verwaltung, Technik, Handwerk etc.

Aktuelle Planungen sehen im Herbst 2023 eine Schultour mit „Ausbildungs-Matching“ der Kooperationspartner von Recrewt und im Frühjahr 2024 eine Fortsetzung der Ausbildungsmesse vor

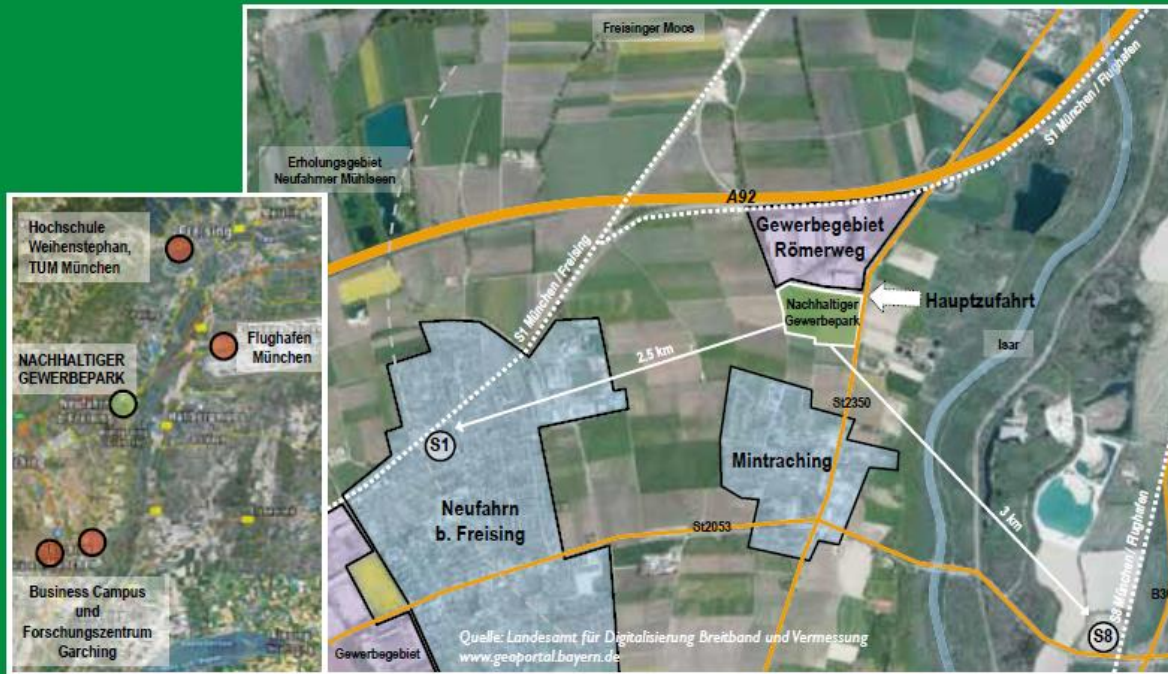




ONE High Tech Green Campus Neufahrn

Der Standort

- **Größe:** 12 Hektar, heute landwirtschaftliche Nutzfläche, flach
- **Räumlicher Anschluss** an bestehendes Gewerbegebiet Logistikpark
- **Verfügbarkeit:** vollständig, Kaufoption der Gemeinde für die Flächen
- **Politische Rückendeckung:** Entwicklung durch Gemeinderat beschlossen



Blick von Mintraching aus auf den Gewerbepark Römerweg

Mobilität und Verkehr

Tempo 30 in Giggenhausen



GEMEINDE
NEUFAHRN

- Innerorts Tempo 30 im ausgeschilderten Abschnitt der Hauptstraße in Giggenhausen
- Beschilderung angeordnet auf Anraten der Unfallkommission nach einem Verkehrsunfall im vergangenen Jahr

Damit hat Giggenhausen die erste Staatsstraße im Landkreis mit einem Teilstück in **Tempo 30**



Mobilität und Verkehr

ÖPNV



GEMEINDE
NEUFAHRN

- Weitere Verbesserungen auf den Linien **690** und **692**
- Buslinie **694** mit Anbindung an Massenhausen und Giggerhausen mit guter Auslastung
- Buslinie **X660**: Expressbuslinie ab Freising-Weihenstephan nach Garching FZ

Buslinie **X660** ab Dez. 2023:
weitere Optimierung, u.a.
20-Min-Takt zu Hauptverkehrszeiten
und Sonntags im 1-Std-Takt



Radverkehr

- Für 7 Jahre als fahrradfreundliche Kommune ausgezeichnet
- Neufahrn ist seit 2018 Mitglied bei der AGFK
- Ende Oktober 2022 wurde Neufahrn von einer Bewertungskommission bereist
- Fundament für eine stetige Radverkehrsförderung ist gesetzt
- Fülle an Projekten und Maßnahmen gilt es nun umzusetzen



AGFK

Arbeitsgemeinschaft
fahrradfreundliche Kommunen
in Bayern e.V.

www.agfk-bayern.de

Radverkehr



GEMEINDE
NEUFAHRN

STADTRADELN 2022 und 2023

- Rekordjahr 2023 mit über 260 Teilnehmern und mehr als 60.000 zurückgelegten km
- OMG eines der stärksten Landkreisteams
- Prämierung der besten Teilnehmer im Rahmen des Bürgerfestes ‚Fest der Kulturen‘ am 29.07. um 16:00

Eine Kampagne des



Klima-Bündnis

STADTRADELN

Radeln für ein gutes Klima

Neufahrn ist dabei!

Jetzt registrieren
und mitradeln

stadtradeln.de/neufahrn



GEMEINDE
NEUFAHRN

Mobilität und Verkehr

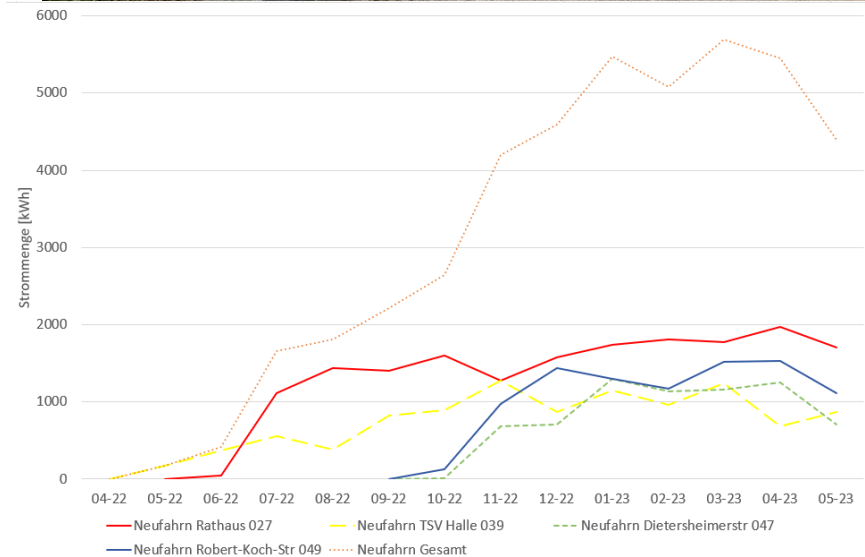
E-Mobilität



GEMEINDE
NEUFAHRN

Inbetriebnahme 4 Ladesäulen

- TSV 22 kW
- Rathaus 44 kW
- Robert-Koch-Straße 44 kW
- Dietersheimer Straße 44 kW
- gute und gleichmäßig verteilte Auslastung aller Standorte



Aus dem Umweltamt Dietersheimer Brenne



GEMEINDE
NEUFAHRN



Magerstandort
Quelle LPV)

Überregional bedeutende Arte : Brand-
Knabenkraut (Quelle LPV)

Verbesserung und Erweiterung naturschutzfachlich wertvoller Lebensräume (Herbst 2022 - 2023)

- angepasste Pflege bestehender Ausgleichsflächen
- Neuschaffung von Verbindungskorridoren zwischen den Magerstandorten
- kleinflächige Entbuschungsmaßnahmen
- Mähgutübertragung

Die neuen Strukturen werden im Rahmen der Landschaftspflegerichtlinien zu 90 % gefördert. Intensive und enge Abstimmung und Zusammenarbeit mit der Naturschutzbehörde und der Forstbehörde.

Aus Wald und Forst 2022/2023



GEMEINDE
NEUFAHRN

Wiederaufforstungen

Größere Ausfälle von Bäumen vorwiegend bei Eschen und Fichten innerhalb gemeindlicher Waldbestände ersetzt:

- Gemarkung Neufahrn (nördlich des Klärwerks Grüneck)
1125 Bäume auf **0,88** ha
- Gemarkung Massenhausen (westlicher Bereich der Günzenhausener Hölzer)
850 Bäume auf **0,26** ha

Neuaufforstungen

- Auf einer Fläche von 0,94 ha entsteht in der Neufahrner Flur nördlich der BAB A92 im Bereich der S-Kurve eine neue Waldfläche. Gepflanzt wurden **4000** Bäume und **300** Sträucher.

Senioren

Neueröffnung Seniorenbüro



GEMEINDE
NEUFAHRN



Neufahrn hat nun ein Seniorenbüro, einen Pflegestützpunkt des Landkreises sowie eine Beratungsstelle für psychische Gesundheit im Alter (Caritas - ab September)

Feierliche Eröffnung am 14. Juli 2023 durch **Landrat Helmut Petz**
und **Bürgermeister Franz Heilmeier**
in den neuen Räumlichkeiten „Am Bahndamm 5“ in Neufahrn

Mehr Infos auf dem Seniorenportal der Gemeinde Neufahrn:
<https://senioren.neufahrn.de/>

Kulturelle Highlights



GEMEINDE
NEUFAHRN



Neujahrskonzert
Nick Hogl mit Chor
El ChorAzon

Konzert Rathaus
Musikschule
Neufahrn
Hallbergmoos e.V.



Neufahrner Volksfest

12. bis 16. April 2023



GEMEINDE
NEUFAHRN



Seniorenachmittag





Impressionen vom Festplatz



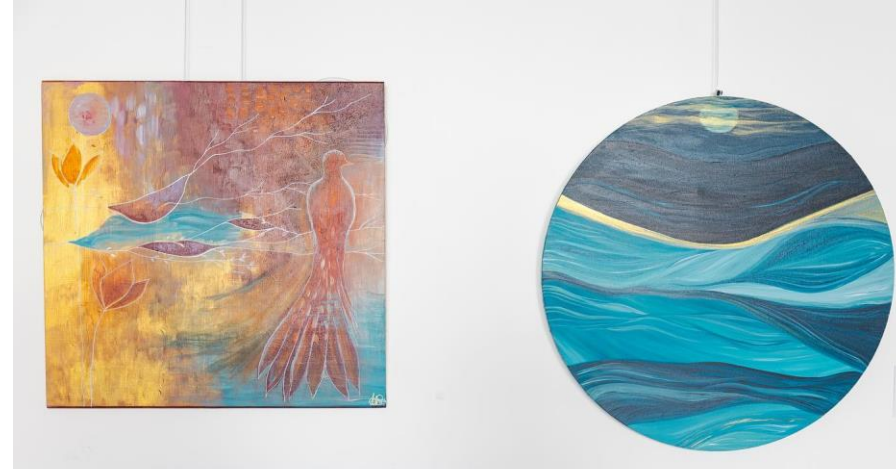
Kunst im Rathaus



GEMEINDE
NEUFAHRN

Ausstellung
Manuela Seibel

Vernissage
Ausstellung Maja Jiranek



Bildende Kunst ...



Letztes Wochenende konnten wir wieder ortsansässigen Künstler:innen in ihren Ateliers über die Schulter schauen



GEMEINDE
NEUFAHRN

offenes **Atelier**
NEUFAHRN

17 Künstler:innen
11 Ateliers
15. & 16. Juli 2023

jeweils 11:00 bis 18:00 Uhr
(soweit nicht anders angegeben)

Wo? In den Ateliers der Künstler:innen, siehe jeweilige Adressangabe*

Was? Die Besucher können an den jeweiligen Orten den Künstler:innen ganz entspannt und authentisch bei ihrer kreativen Arbeit über die Schulter schauen, die neuesten Arbeiten in ihrer Entstehung begleiten sowie bereits vorhandene Werke bestaunen. Ganz nebenbei lernen sie dann auch die Künstler:innen, Arbeitstechniken und viele Kunstobjekte sowie die Arbeitsräume und -materialien persönlich kennen.

Eintritt frei!

*Details zu den teilnehmenden Künstler:innen und Veranstaltungsorten auf den ausgelegten Flyern und auf www.neufahrn.de

Veranstalter: Gemeinde Neufahrn



GEMEINDE
NEUFAHRN



Vorankündigung Bürgerfest am 29.07.2023



GEMEINDE
NEUFAHRN

„Neufahrn ist bunt - Fest der Kulturen“
kulturelle Vielfalt und ein aktives
Vereinsleben in Neufahrn

16:00 Prämierung **STADTRADELN**

17:00 bis 20:00 **LIVE** Musik

Kulinarisches aus verschiedenen
Ländern! Wieder mit Beteiligung der
„Alpini“ aus unserer Partnergemeinde
Gardolo

NEUFAHRN IST BUNT –
FEST DER KULTUREN
MARKTPLATZ NEUFAHRN

Samstag 29.07.2023



15:00 - 22:00 Uhr

Ein Fest der kulturellen Vielfalt und des aktiven
Vereinslebens unserer Gemeinde

Für das leibliche Wohl und Unterhaltung ist bestens gesorgt.

16:00 Uhr: Prämierung STADTRADELN

Die Gemeinde Neufahrn und die teilnehmenden Vereine freuen sich über Ihren Besuch!



GEMEINDE
NEUFAHRN

neufahrn.de

Bürgerhaushalt



GEMEINDE
NEUFAHRN



BÜRGERHAUSHALT
NEUFAHRN

MITMACHEN

INFORMIEREN



Bürgerhaushalt 2023

ab 2023 alle zwei Jahre
erhöhtes Budget 100.000€

Bis 12.03.:

80 Vorschläge abgegeben; davon waren 36
den Regularien entsprechend; 3 identische
Projektideen wurden zu einem Vorschlag
zusammengefasst

26.06. bis 09.07.:

Bewertung der 34 durch die Bürger:innen

10.07. bis 30.07.:

**Stimmen Sie online über die
bewerteten Vorschläge ab!**

Alles unter

www.buergerhaushalt-neufahrn.de



GEMEINDE
NEUFAHRN



**BÜRGERHAUSHALT
NEUFAHRN 2023**



Entscheiden Sie mit!

Für den Bürgerhaushalt 2023 stehen 100.000,- € zur Verfügung.
Geben Sie Ihren Input zu den eingegangenen Vorschlägen!

Von 26.06. bis 09.07.:

Bewerten Sie die eingegangenen Vorschläge Ihrer Mitbürger:innen.

Von 10.07. bis 30.07.:

Stimmen Sie über die bewerteten Vorschläge ab.

Auf www.buergerhaushalt-neufahrn.de finden Sie alle
Informationen, Kriterien und Vorgaben.

Jetzt QR-Code scannen
und/oder anmelden unter
www.buergerhaushalt-neufahrn.de



GEMEINDE
NEUFAHRN

neufahrn.de

40 JAHRE Neufahrn - Gardolo



GEMEINDE
NEUFAHRN

40



JAHRE

FESTWOCHELENDE

09.06. – 11.06.2023

40 Jahre Partnerschaft Gardolo – Neufahrn

Offizieller Festabend



GEMEINDE
NEUFAHRN

Gianna Frizzera, Stadtteilpräsidentin Gardolo:

„Es sind die zwischenmenschlichen Beziehungen, die sich im Laufe der Jahre entwickelt und gefestigt haben, die einer solchen dauerhaften Partnerschaft Substanz und Inhalt verleihen“.

Bürgermeister Franz Heilmeier:

„Wenn die Länder Europas Schritt für Schritt zu einer Gemeinschaft zusammenwachsen wollen, dann muss dies, von vielen persönlichen internationalen Freundschaften getragen sein und so von den Menschen her begleitet sein.“

Video zur Geschichte der Partnerschaft auf dem
YouTube-Kanal der Gemeinde Neufahrn



Impressionen Festwochenende



GEMEINDE
NEUFAHRN

