



GEMEINDE  
NEUFAHRN

# BÜRGERVERSAMMLUNG 2025

Mintraching 18.11.2025



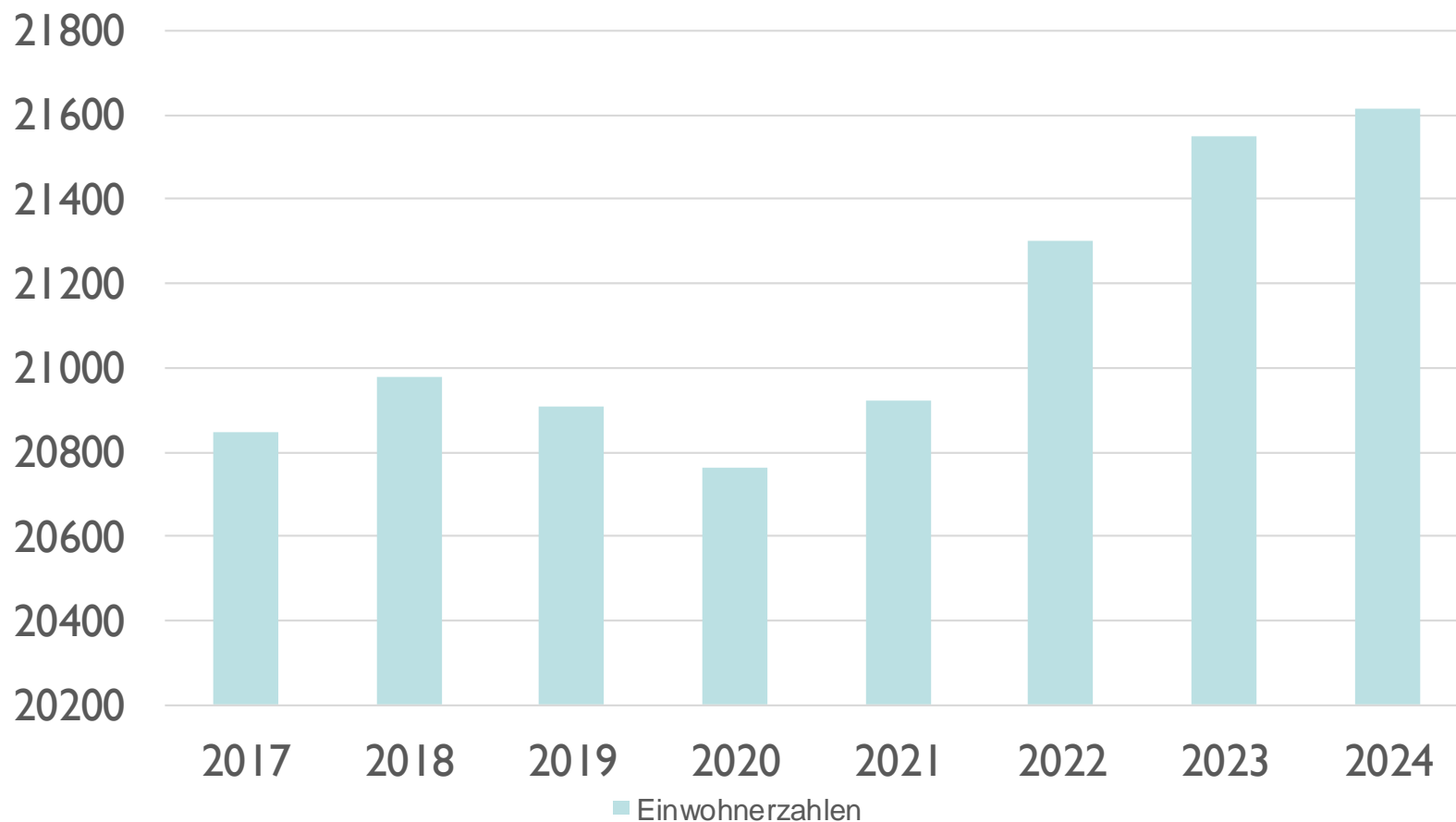
# Themen der Bürgerversammlung

- Gemeindeentwicklung
- Kommunale Finanzen
- Bauprojekte
- Standortförderung
- Mobilität und Verkehr
- Energie und Klima
- Umwelt
- Senioren
- Kultur und Vereine
- Bürgerhaushalt



# Einwohner Haupt-/Erstwohnsitz

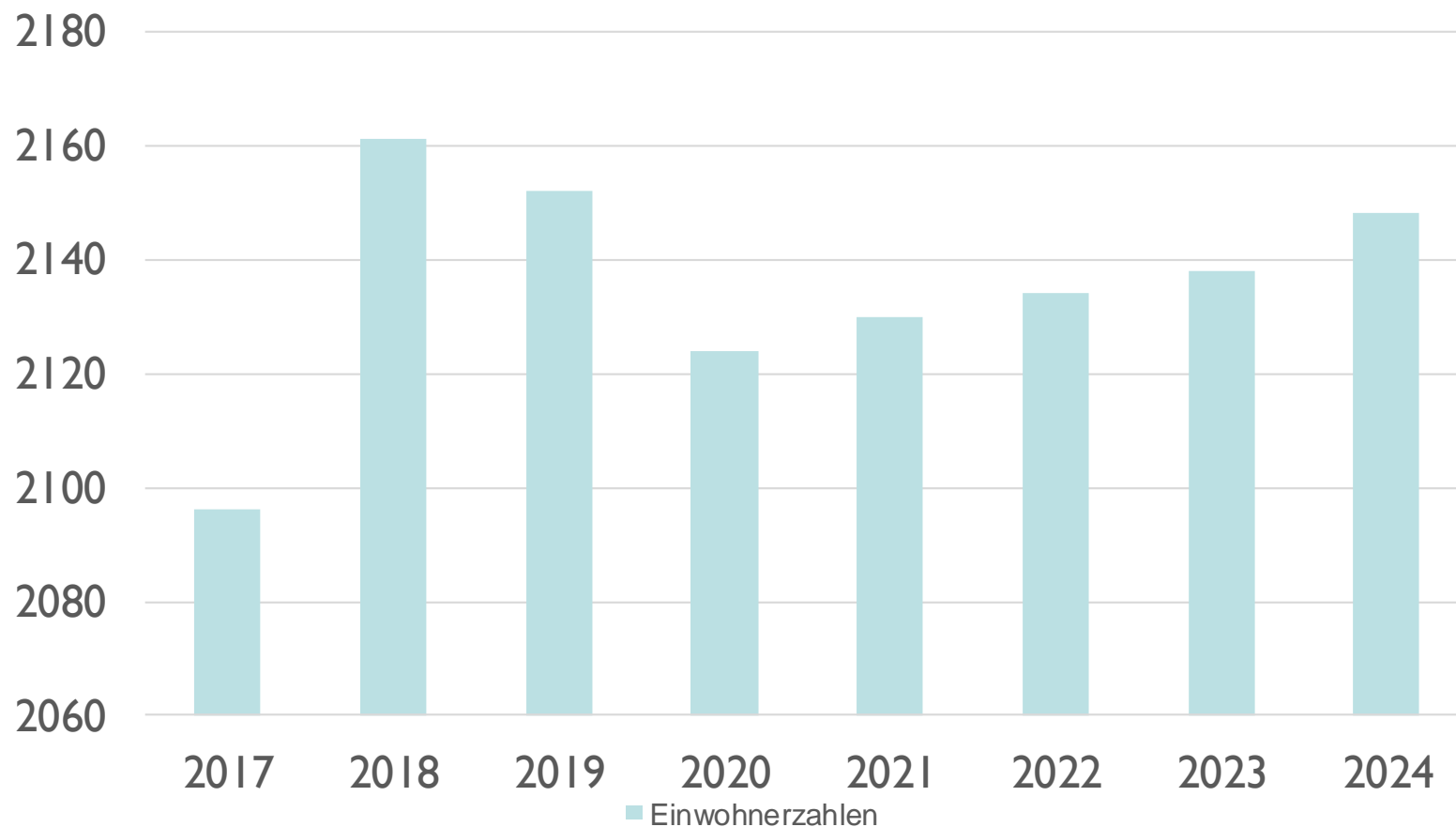
Gemeinde Neufahrn gesamt (Stand 12/2024)





# Einwohner Mintraching

gesamt Stand .....





# Kinderbetreuung (Stand November 2025)

2 Kinderkrippen - Tagesmütter / Großtagespflege - Kinderhaus in Massenhausen - 8 Kindergärten

Plätze in den KiTas	belegt	genehmigt
Krippen (Tausendfüßler/Zwergenland)	116	123
Tagesmütterprojekt	80	
Kinderhort	112	115
davon Integrationskinder	2	
Kindergärten (ohne Kinderhaus Massenhausen)	549*	729
Kinderhaus Massenhausen	65 (Kiga, Krippe)	85 (Kiga, Krippe)

\*Steigende Zahl von Integrationskindern in allen Einrichtungen: 2 Kinder im Hort, aktuell 34 in den Kindergärten (davon 25 in den beiden integrativen Einrichtungen Zauberwald und Sportplatz). Personalsituation verhindert höhere Belegung, Gemeinde unterstützt Träger durch monatliche finanzielle Zulage an das pädagogische Personal und Bereitstellung von kostengünstigen Mietwohnungen.



# Schulen in Neufahrn (Stand November 2025)

	aktuell	2024/2025
<b>Grundschulen</b>		
Jahnschule	390	392
Schule Fürholzer Weg	326	338
Jo-Mihaly-Mittelschule	341	342

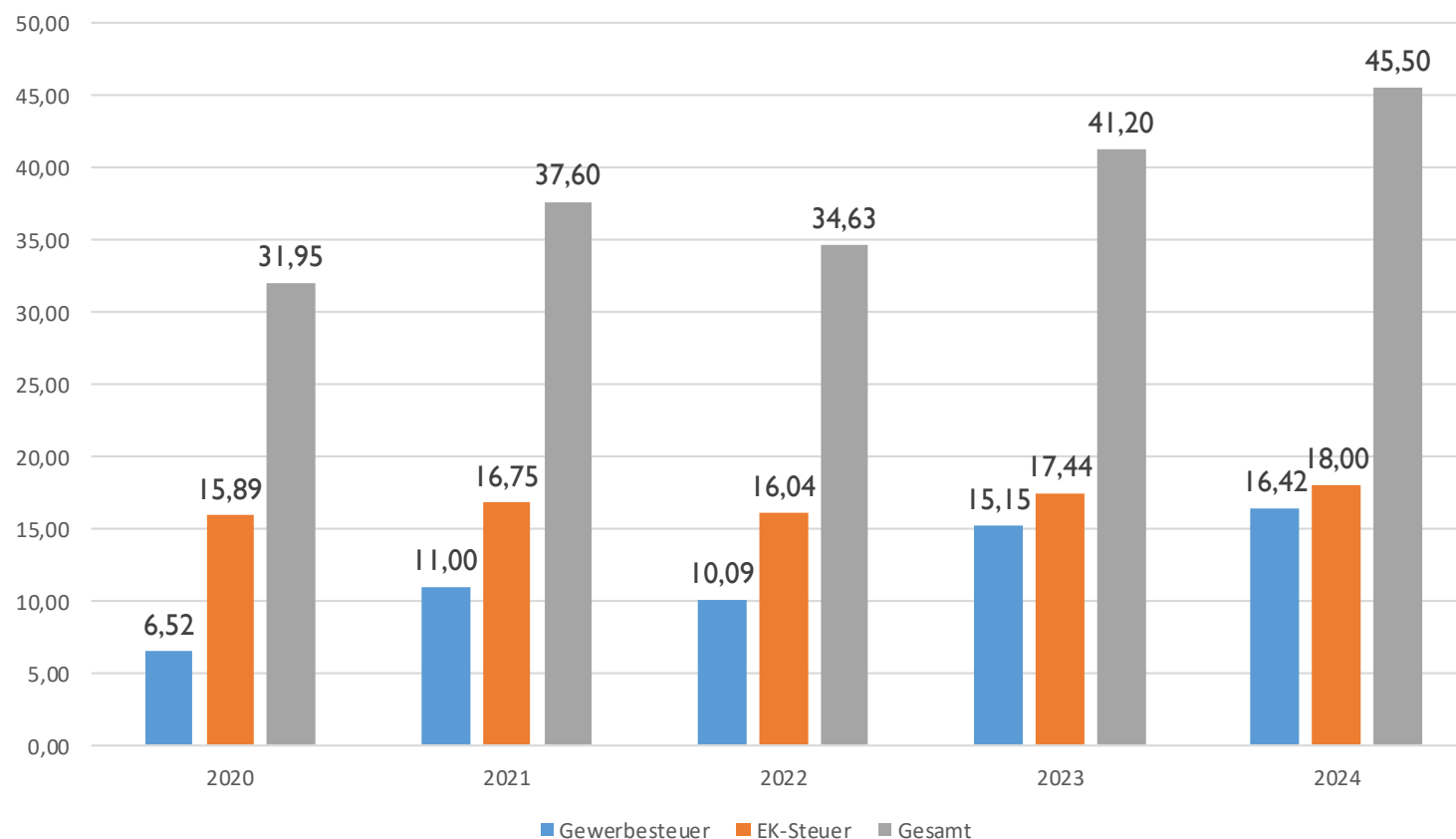
Neubau dreizügiger Grundschule in Planung.  
Nebenhaus Jahnschule (Grundstück Alte Halle)  
mit Unterbringung der Ganztagsklassen und  
Fachunterricht als Übergangslösung.





# Kommunale Finanzen

## Wichtigste Einnahmen





# Aus dem Bauamt

## NNW – Neubau Neufahrn Nord-West



Ansicht West

Die Gemeinde Neufahrn plant die Errichtung einer Wohnanlage für den sozialen Wohnungsbau.

In dem vier- bzw. fünfgeschossigen Mehrfamilienhaus sind vom 1. Obergeschoss bis zum 4. Obergeschoss insgesamt 12 Wohneinheiten vorgesehen.

Im Erdgeschoss sind Technik- und Abstellräume sowie Gemeinschaftsräume und Stellplätze geplant.

Der Zugang zu den Wohneinheiten des Mehrfamilienhauses erfolgt über ein Treppenhaus sowie über einen Aufzug.

Baubeginn: noch offen

Kosten nach vorläufiger Kostenschätzung:

ca. 5 Mio € zzgl. Nebenkosten

Die Maßnahme ist förderfähig,  
die Fördermittelhöhe ist noch offen.

Die Erschließung des Baugebiets wird dieses Jahr abgeschlossen.  
Kosten der Erschließungsstraße: ca. 2 Mio. € brutto



Ansicht Ost

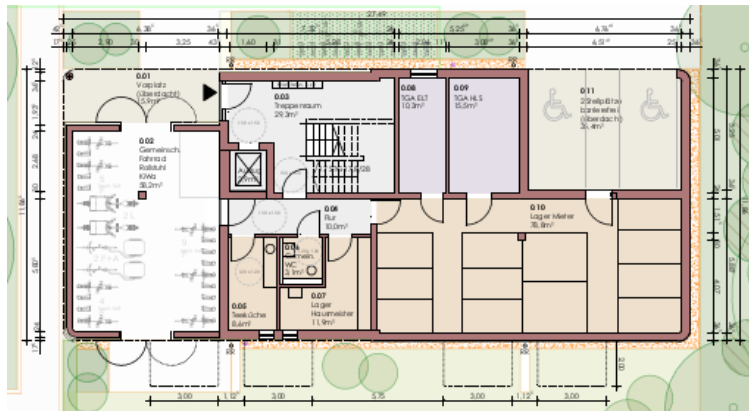




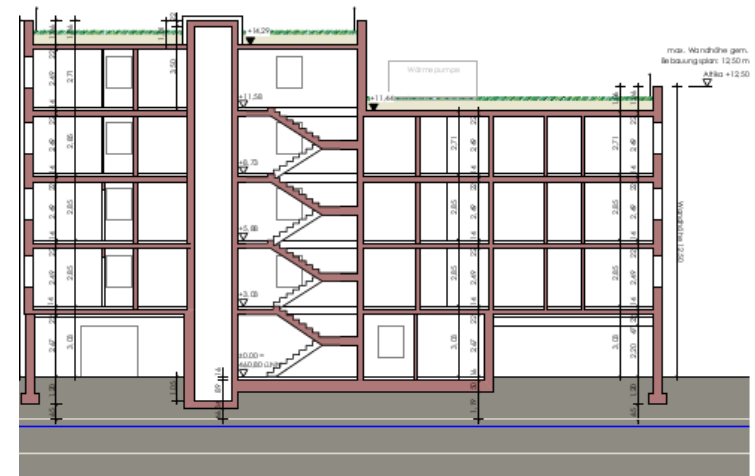
Ansicht Nord



Ansicht Süd



Erdgeschoss mit Freiflächen



Schnitt



# Gewerbegebiet Römerweg



## 3. Änderung Bebauungsplan 9 I

Ansiedlung eines Gewerbeparks mit 35.000 qm Geschossfläche auf 2 Ebenen

Baubeginn: 2026

# Neubau Grundschule 3 Neufahrn



GEMEINDE  
NEUFAHRN



## Architekten-Wettbewerb:

132 Bewerber, 18 Teilnehmer wurden zum Realisierungswettbewerb der GS 3 per Losentscheid eingeladen.

Die Jury hat 3 Preissieger ermittelt und darüber hinaus 2 Anerkennungspreise vergeben.

Derzeit finden die VgV-Verfahren für den Architekten und die Fachplaner statt.

**Baubeginn: noch offen. Voraussichtliche Fertigstellung: September 2030**

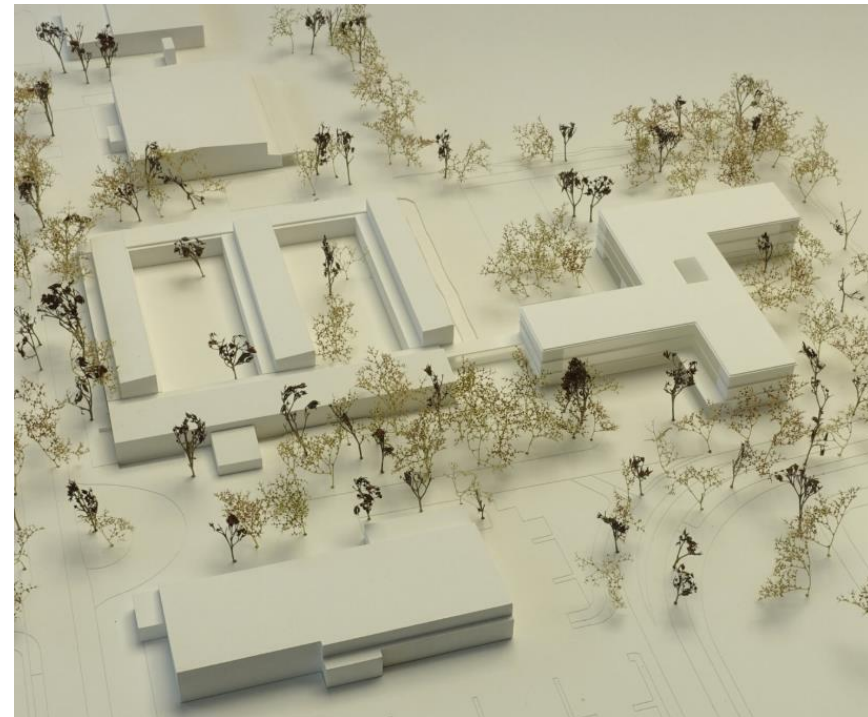
Kosten gem. vorläufiger Kostenschätzung nach BKI: ca. 31 Mio € netto.  
Eine Förderfähigkeit der Maßnahme wird geprüft.





# Siegerentwurf Realisierungswettbewerb

**hirner & riehl architekten und stadtplaner**  
mit **Lex-Kerfers Landschaftsarchitekten**

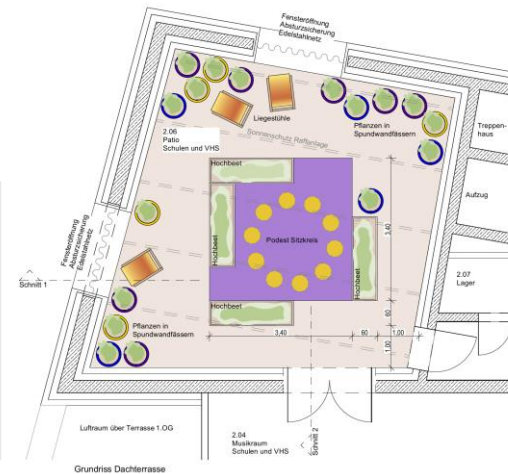
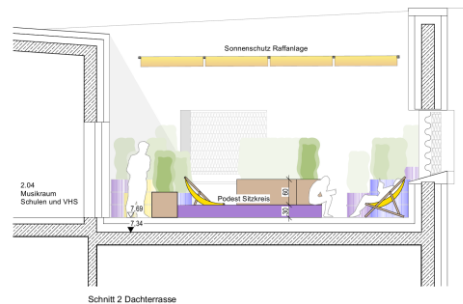
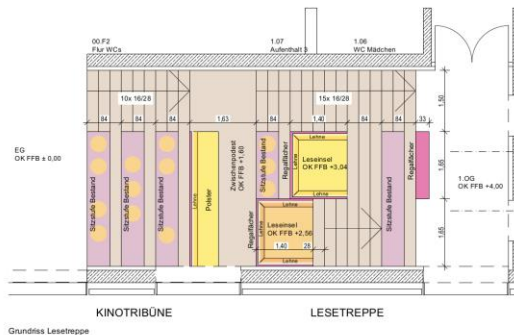
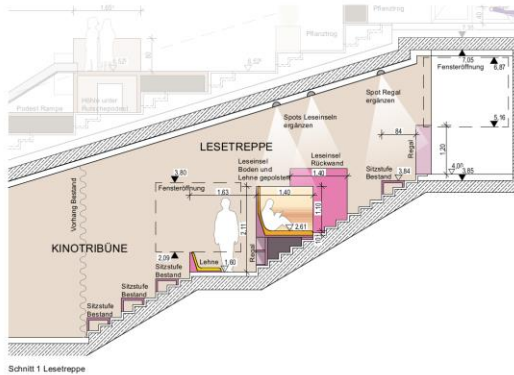


# Grundschule am Fürholzerweg

## Ertüchtigung für den Ganztagsunterricht

## Neugestaltung der Regenpausenhalle, Lesetreppe, Dachterrasse und der Spieltreppe

Kosten: ca. 300.000 €  
Baubeginn: 2026



# Sanierung Mesnerhaus in Neufahrn



GEMEINDE  
NEUFAHRN

## Nutzungsänderung UG von Lager- zu Veranstaltungsnutzung

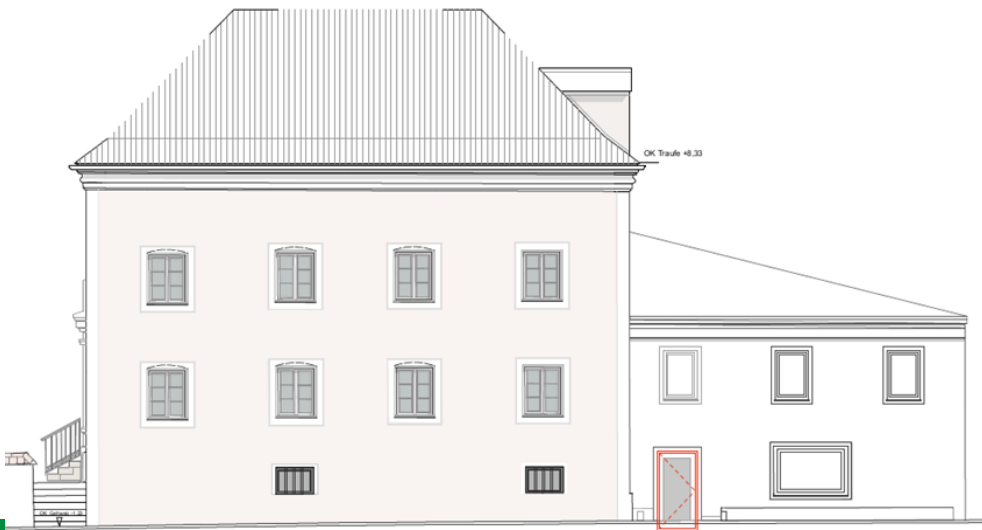
Die vom Gemeinderat Neufahrn bei Freising erwünschte Nutzung des UG Mesnerhaus als Veranstaltungsbereich (ca. 49 m<sup>2</sup>) bedarf einer Genehmigung zur Nutzungsänderung. Dem Antrag zur Nutzungsänderung wurde bereits zugestimmt.

### Genehmigungsplanung:

Armin Peschmann, Tal 19 Architekten, München

**Baubeginn:** September/Oktober 2025

**Kosten:** ca. 212.000 € brutto



Untergeschoss Gewölbekeller



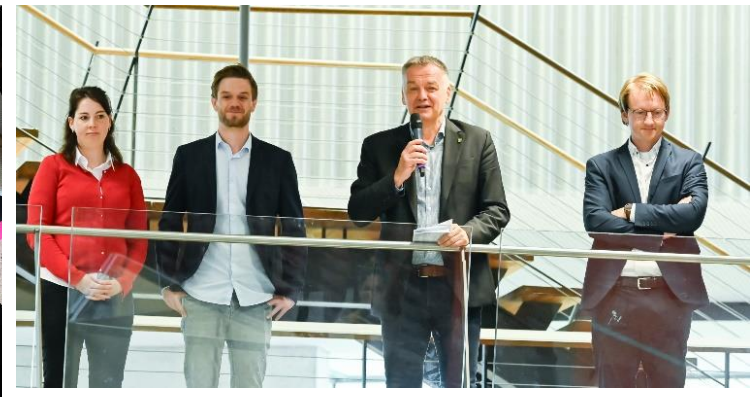
# Standortförderung



GEMEINDE  
NEUFAHRN

Interkommunale Berufsmesse am 6. Mai 2025

- Veranstaltungsort: Aula des Oskar-Maria-Graf Gymnasiums Neufahrn
- Kooperationspartner: Wirtschaftsförderung Eching, EvenDS, RECREWT
- 23 verschiedene Arbeitgeber der Region boten über 46 verschiedene Berufswege an, insgesamt 25 Ausstellerstände, Selfie-Point, Imbiss und Bewerbungsmappen-Check durch die Agentur für Arbeit Freising
- Digitales Matching für Schüler:innen anhand kostenloser RECREWT-App
- Pre-Messe-Matching durch Schulcrew von RECREWT mit Roadmap



# Standortförderung

## Neufahrn Gutschein



GEMEINDE  
NEUFAHRN



- Seit Januar 2025 erhältlich und in 29 Geschäften einlösbar
- Erhältlich bei der Bürgerinformation im EG des Rathauses (EC-Karte / bar) mit Gutscheinwert 10 € oder 20 €
- Hohe Nachfrage (knapp 1000 Stück in 10 Monaten ausgegeben)
- Ausgabe in Geschäften des Ortszentrums mittelfristig vorgesehen
- Weitere Informationen: ‚Neufahrn Gutschein‘ auf [www.neufahrn.de](http://www.neufahrn.de)



# Standortförderung

Fairtrade Gemeinde Neufahrn



GEMEINDE  
NEUFAHRN

## Aktionen der Fairtrade-Steuerungsgruppe:

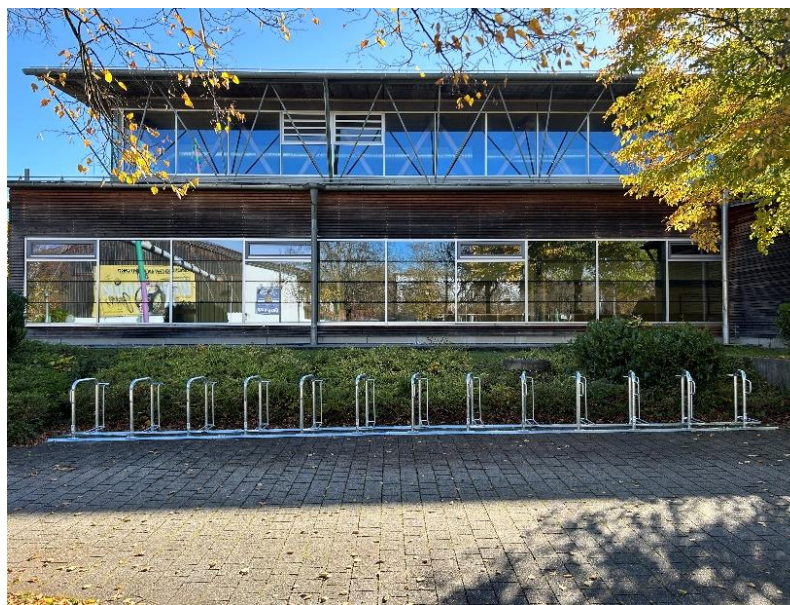
- Bewusstseinsförderung zu Fairtrade
- Neufahrns faire Schokoladen
- Schokoladen-Workshops an Grundschulen
- Aufklärung gegen Kinderarbeit
- Rezertifizierung nach zwei Jahren





# Mobilität und Verkehr

- Neue Fahrradabstellanlagen am Freizeitpark
- 4 Schnellladepunkte am Marktplatz
- Beleuchtung Geh- und Radweg nach Massenhausen über die Mühlseen







# Radverkehr

## STADTRADELN 2025

- **Teilnehmerrekord** mit 385 Teilnehmenden
- Knapp 84.000 km in 3 Wochen
- OMG bestes Team (über 180 Radelnde, 32.500 km)
- Preisverleihung an Schulen und der besten Teilnehmer



## STADTRADELN

Radeln für ein gutes Klima

## Neufahrn ist dabei!

Jetzt registrieren  
und mitradeln

[stadtradeln.de/neufahrn](https://stadtradeln.de/neufahrn)





# Ausblick

- Linie X660:  
Taktverdichtung ab Dezember 26 auf 20 Min.  
wochentags, 40 Min. samstags, 60 Min. sonntags
- Ausbau barrierefreie Bushaltestellen
- Aufbau eines Pedelec-Bikesharing-Systems
- Beleuchtung am Geh- und Radweg von Mintraching nach Hallbergmoos





# Energie und Klima

## Klimaschutzkonzept

### aktueller Stand:

- ➡ Erstellung des Klimaschutzkonzeptes abgeschlossen
- zeitnahe Umsetzung der vorgesehenen Maßnahmen
- ➡ mit Einführung Energiemanagement-System und PV für kommunale Liegenschaften
- ➡ Austausch mit LRA für Hochwasser & Hitzeschutz
- ➡ Fördermittelusage für das Anschlussvorhaben (Laufzeit: 3 Jahre) erhalten

# Energie und Klima

## Kommunale Wärmeplanung

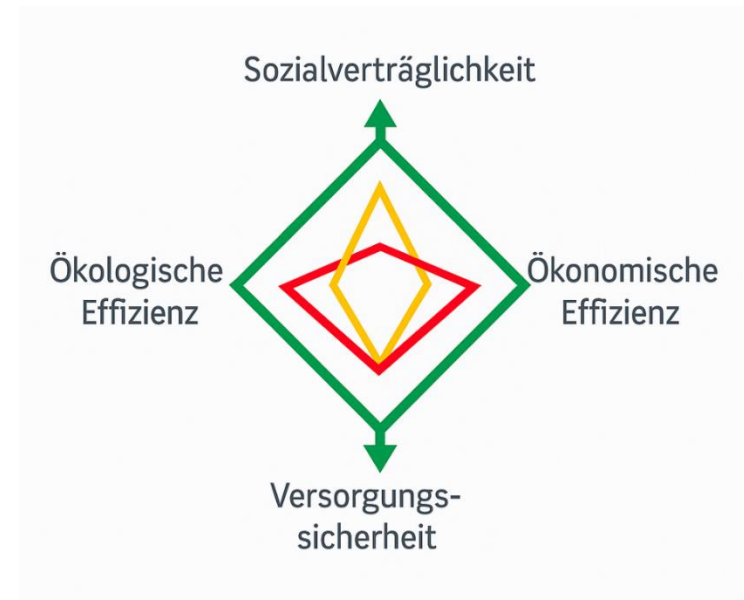


GEMEINDE  
NEUFAHRN

### Aktueller Stand:

- ➔ Vorstellung Abschlussbericht am 24.11.25 im Gemeinderat
- ➔ 25.11.25 bis 06.01.26 öffentliche Auslegung für Stellungnahmen der Bürger im Rathaus
- ➔ Bürgerinformationsveranstaltung am 03.02.26 im Bürgerhaus Eching

### Ziele Wärmeplanung:





## Natürlicher Klimaschutz in Kommunen – KFW

Umsetzung der geförderten Maßnahme erfolgte im Herbst 2024 (I. Teil):  
Pflanzung von 38 Bäumen im Rahmen des Förderprogramms



innerorts



außerorts

Gefördert durch:



Bundesministerium  
für Umwelt, Naturschutz, nukleare Sicherheit  
und Verbraucherschutz

aufgrund eines Beschlusses  
des Deutschen Bundestages

Aktionsprogramm  
Natürlicher Klimaschutz  
Natur stärken – Klima schützen

# Wald und Forst

## Isarparkplatz (Mintraching) - Waldumbau



Ersatz von abgängigen Eschen durch Pflanzung von Feld-Ahorn, Hainbuche und Vogel-Kirsche



# Bahnhofstrasse

Entsiegelung, Standortverbesserung und Neupflanzungen an insgesamt 6 Standorten





# Baumkataster

In den Jahren 2024 bis 2026 werden alle Bäume auf Gemeindegrund in den einzelnen Ortsbereichen für das neue Baumkataster erfasst.

- Die Erhebungen im Ortsbereich Neufahrn sind bereits abgeschlossen
- 2026 werden die Bäume in den Ortsteilen aufgenommen







# Senioren

Für Sie vor Ort: Das **Seniorenbüro Neufahrn** im Neufahrner Norden bietet ein breites Beratungsangebot zu sämtlichen Fragen des Alters und steht Senior:innen, wie auch Angehörigen, mit Rat und Tat zur Seite.



SENIORENBÜRO  
NEUFAHRN



Beratung zu Pflege Themen



Beratung zur psychischen  
Gesundheit im Alter



## Angebote im Seniorenbüro Neufahrn

Am Bahndamm 5, 85375 Neufahrn | 08165 9751-199 | [senioren@neufahrn.de](mailto:senioren@neufahrn.de)

- Orientierung in schwierigen Lebenssituationen
- Unterstützung und Beratung bei finanziellen Problemen
- Hilfestellung bei der Kommunikation mit Behörden
- Vermittlung in weitere Hilfemaßnahmen
- Hilfe bei der Klärung von Leistungsansprüchen. Bildungsangebote in Kooperation mit der vhs /VerbraucherService Bayern
- Regelmäßige Veranstaltungen vor Ort (Kaffee & Kuchen, offene Seniorengruppen, Infoveranstaltungen etc.)
- Beratung zur Pflege (Sprechstunde des Pflegestützpunktes Freising)
- Beratung zu Themen der psychischen Gesundheit im Alter uvm.

**Beratungen: persönlich im Büro, telefonisch oder per Videoberatung**



# Senioren-Fachtag / Seniorenmesse 2025

Am 25. Oktober Senioren-Fachtag am Vormittag mit anschließender Seniorenmesse am Nachmittag zum Thema Digitalisierung

Podiumsdiskussion



Grußbotschaft  
Digitalminister



Fachvorträge

Kaffee &  
Kuchen



24  
Infostände



Vorträge



Roboter  
„Pepper“





# Aktueller Veranstaltungshinweis: Lichtspiel-Abend Mesnerhaus - Weihnachtsfilm

  
SENIORENBÜRO  
NEUFAHRN



Lichtspiel-Abend  
Senioren-Film

barrierefrei  
mit Kopfhörern



Lichtspiel-Abend

SENIOREN-FILM

**Montag,  
1.12.2025**  
**Einlass: 18 Uhr  
Beginn: 18:30 Uhr**  
Mesnerhaus, EG  
Dietersheimer Str. 21  
Neufahrn

**kostenlos**  
Anmeldung und Infos:  
[www.vhs-neufahrn.de](http://www.vhs-neufahrn.de)  
Tel. 08165-9751260



**vhs**  Volkshochschule  
Neufahrn





# Kultur in Neufahrn - Mesnerhaus

Konzerte, Kabarett, Musiktheater...

## Highlights 2025





## Aktuelle Veranstaltungshinweise: Konzerte im Mesnerhaus

Ca Bouge! **21. November** - 19 Uhr  
Nach dem Credo ‚It don't mean a thing  
if it got that swing‘, spielt das vierköpfige  
Ensemble Klassiker der Swing-Ära.

Wunderweiße Nächte. **13. Dezember** - 19 Uhr  
Bekannte Weihnachtsliedklassiker und neue  
Kompositionen von Philipp Riedel.





# Neufahrner Volksfest

09. bis 13. April 2025



GEMEINDE  
NEUFAHRN





# Volksfestimpressionen



GEMEINDE  
NEUFAHRN



...die Jugend feiert

Danke dem Bauhofteam...



...Seniorentag



# Kinderfest zum Weltkindertag

20. September 2025



GEMEINDE  
NEUFAHRN



Das Deutsche Komitee für UNICEF dankt herzlich der  
**Gemeinde Neufahrn**  
für das außergewöhnlich aktive ehrenamtliche  
Engagement für UNICEF.

Köln, den 09.10.2025

*h. E. M.*  
Georg Graf Waldorsee  
Vorsitzender

unicef  
für jedes Kind







# Bürgerhaushalt 2025

Der Bürgerhaushalt 2025 ist erfolgreich abgeschlossen.

13 Projekte, die von Bürgerinnen und Bürgern vorgeschlagen und ausgewählt wurden, werden nun auf Beschluss des Gemeinderates vom 29.09.2025 in den kommenden Monaten realisiert. Insgesamt standen 117.000 Euro zur Verfügung.

Auflistung der 13 Projekte auf [www.neufahrn.de](http://www.neufahrn.de) unter Bürgerhaushalt





# Sportlerehrung 2025

## Gemeinde würdigt Aktive und Ehrenamtliche

Festabend am 09. Mai 2025 im Mesnerhaus zur Ehrung von vier besonders erfolgreichen Einzelsportlerinnen und -sportlern, einer Mannschaft sowie sieben Ehrenamtlichen aus den Vereinen. Derzeit laufen die Vorbereitungen für die nächste Sportlerehrung im April 2026.





# Im Jahr 2025: 80 Jahre Kriegsende

Veranstaltungsreihe mit Heimat- und Geschichtsverein



GEMEINDE  
NEUFAHRN

GEDENKFEIER FÜR  
DIE OPFER DES KRIEGES

27. APRIL 2025

Zur mahnden Erinnerung  
an 500 KZ-Häftlinge, die  
hier in Neufahrn, einem  
Außenlager des KZ Dachau,  
1945 eingesperrt waren.



Gemeinsamens Gedenken am  
Mahnmal des KZ-Außenlagers  
Neufahrn in der Dietersheimer Str.



Foto: Maria Schultz