

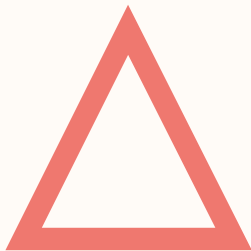
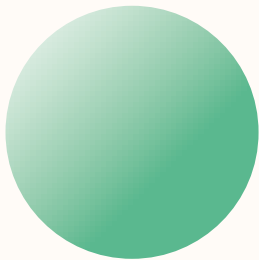
11. & 12. JULI



OFFENES  
ATELIER  
NEUFAHRN



2026



LOKALE  
KÜNSTLER  
& KÜNSTLERINNEN

II  
ATELIERS

EINTRITT  
FREI

ÖFFNUNGSZEITEN  
11-18 UHR

## **WO?**

In Ateliers der Künstler:innen. Siehe jeweilige Adressangabe bzw. Nummern auf der Karte (Heftmitte).

## **WIE?**

Einfach zu den angegebenen Zeiten vorbeikommen  
– die Künstler:innen freuen sich über Ihren Besuch!



## **WAS?**

Die Besucher können an den jeweiligen Orten den Künstler:innen ganz entspannt und authentisch bei ihrer kreativen Arbeit über die Schulter schauen, die neuesten Arbeiten in ihrer Entstehung begleiten sowie bereits vorhandene Werke bestaunen. Ganz nebenbei lernen sie dann auch die Künstler:innen, Arbeitstechniken und viele Kunstobjekte sowie die Arbeitsräume und -materialien persönlich kennen.

# ARTOTHEK PROJEKT



## ZEICHNUNG, MALEREI, SKULPTUR

---

Werke von Künstlerinnen und Künstlern aus der Region. Kunstwerke können mit Bibliotheksausweis ausgeliehen werden. Dazu gibt es Kaffee und Kuchen.

**Führung einmal anders – mit KI-Unterstützung**

Sa., 11.7. um 14 Uhr

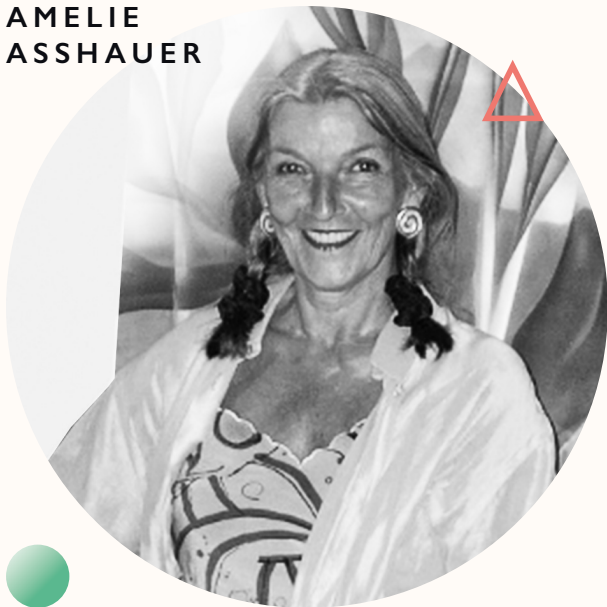
So., 12.7. um 14 Uhr



vhs-Pavillon  
Bahnhofstr. 32  
85375 Neufahrn



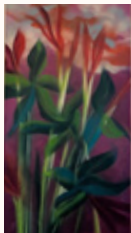
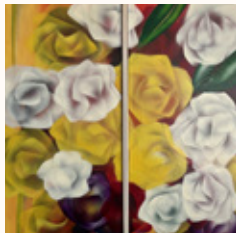
**AMELIE  
ASSHAUER**



## BILDERBOGEN MIT ANREGENDEN MOTIVEN AUF LEINWAND IN ACRYL UND ÖL IN KLEINEN UND GROSSEN FORMATEN

---

Aktion im Atelier: meine Besucher können für sich selbst  
Keramik Teller bemalen. Entsprechende Stifte sind vorhanden.



Zugspitzweg 2  
85375 Neufahrn

2

HARTMUT  
HATTLER



## AQUARELLE VON NEUFAHRN UND ORTSTEILEN, FREISING, MÜNCHEN, ERDING UND, UND, UND

---

Außerdem Berge, Blumen, Akte und, und, und.  
Jedes gewünschte Bild vor Ort oder Foto kurzfristig machbar.



Atelier in der Wohnung  
Fritz-Walter-Str. 5a  
85375 Neufahrn

**MARINA  
HUBER**



## SCHWUNGVOLLE PINSELSTRICHE UND KRÄFTIGE FARBAKZENTE

---

Es ist die Natur, die mich immer wieder inspiriert und zum Pinsel greifen lässt – bevorzugt zum breiten Heizungspinsel, manchmal zur Spachtel. Dabei kommt es mir nicht auf detailgetreue Wiedergabe der Motive an, manchmal entsteht es einfach. Es sind die vibrierenden Farben und kühnen Spritzer, die meinen Bildern eine kraftvolle Lebendigkeit verleihen.



Im Garten  
Max-Anderl-Str. 84  
85375 Neufahrn  
(nur bei schönem Wetter)

MAJA  
JIRANEK



## KUNST IM MESNERHAUS

---

### Abstrakte Kunst in Mixed-Media-Technik

»Moderne Kunst ist, was passiert, wenn Maler aufhören, das zu malen, was sie sehen, und anfangen zu malen, was sie fühlen.«

– Jackson Pollock



Mesnerhaus  
Dietersheimer Str. 21  
85375 Neufahrn

**ELFRIEDE  
KIRSCHNER**



## MEINE KUNST

---

Meine künstlerische Arbeit hat sich im Laufe der Zeit verändert. Sie führte mich auf Entdeckungsreisen zu den Elementen, Erde, Wasser, Luft und Feuer, die sich auch fließend verändern.



Massenhausener Straße 17  
85375 Neufahrn





**WOLFGANG  
MATZKE**



## GARTEN- UND WINDSPIELE

---

Abverkauf und Aktionsprodukte in verschiedenen Materialien, Motiven und Formen - auch Kleinteile und Motive aus Edelstahl, Kupfer, Messing & Aluminium für Bastelbedarf.

Alle Windspiele sind handgefertigt aus hochwertigen Materialien wie Edelstahl, Eisen, Kupfer, Messing und laufen auf Kugellager (drehen sich auch bei wenig Wind).



ANNA  
MAYER



## ZEICHNUNG – MALEREI – DRUCK

---

Ich liebe das freie Spiel mit Formen und Farben. Es entstehen Bilder, die allein aufgrund der Farbwahl expressiv sind und deren Inhalt sich nicht auf den ersten Blick erschließt. Darin plötzlich Landschaften, Tiere oder menschliche Wesen zu entdecken macht unheimlich Spaß. Interessant wird es, wenn ein anderer Betrachter im gleichen Bild ein weiteres Detail entdeckt und wir uns darüber austauschen. Manchmal füge ich ein erkennbares Objekt hinzu, um mir und anderen einen Hinweis auf den Inhalt des Bildes zu geben.



vhs-Pavillon  
Bahnhofstr. 32  
85375 Neufahrn



**ANDREAS M.  
SAMES**



## KONZEPTKÜNSTLER, MALER, POET

---

Kunst ist eine göttliche Sprache –  
Universell und individuell zugleich.

Manche lassen sie,  
manche lernen sie,  
manche lieben sie und  
manche leben sie.



Kleingartenanlage am Galgenbachweiher.  
Garten Nr. 38  
85375 Neufahrn

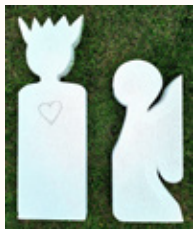
PETRA  
SCHMITT



## MALEREI, COLLAGEN, ENCAUSTIC, OBJEKTE

---

Ich arbeite künstlerisch und fertige meine Objekte mit ganz verschiedenen Materialien wie Beton, Speckstein und Porenbeton an.



Mohnweg 30a  
85375 Mintraching  
(gemeinsam mit Ingrid Schöfer)

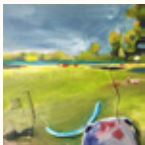
CHRISTINE  
SCHNELL



## ACRYL- UND AQUARELLMALEREI, DRUCKE

---

Seit über 20 Jahren widme ich mich der Malerei mit verschiedenen Techniken. Blumen, Früchte oder Landschaften stelle ich gerne in meinen Werken dar. Die Initialzündung zu einem Bild geht oft von der Farbe aus und diese möchte ich in meinen Arbeiten auch besonders zur Geltung bringen. Auch liebe ich es zu experimentieren und beschäftige mich mit verschiedenen Drucktechniken. Ich bin Gründungsmitglied der Neufahrner Freitagsmaler und immer noch mit viel Motivation dabei.



vhs-Pavillon  
Bahnhofstr. 32  
85375 Neufahrn



INGRID  
SCHÖFER



## KERAMIK, SKULPTUREN, SCHALEN, VASEN

---

Ich arbeite gerne mit den Händen. Und ich gestalte gerne mit den Händen. So kam ich auch zum Gestalten mit Ton – über die ersten Daumenschälchen, Schüsseln und Vasen sehr bald zu anspruchsvolleren Formen, vor allem von Tieren. Und auch das Bearbeiten von Holz und Stein kam schließlich dazu.



Mohnweg 30a  
85375 Mintraching  
(gemeinsam mit Petra Schmitt)

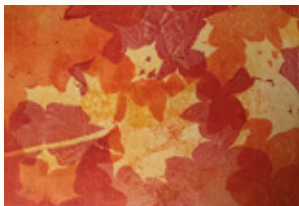
**GERLINDE  
VON KLEIST-DORRER**



## DRUCKE, AQUARELLE UND ZEICHNUNGEN

---

Wilde Tiere, Ahornblätter und andere Experimente. Arbeiten auf Papier und Leinwand mit experimentellen Drucktechniken und in Mischtechnik.



vhs-Pavillon  
Bahnhofstraße 32  
85375 Neufahrn



11. & 12. JULI

● FF

△ TELI

NEUF





===== E X ES

===== R

===== A HRN

Eine Veranstaltung  
der Gemeinde Neufahrn



Details zu den teilnehmenden Künstlern  
und Veranstaltungsorten auch auf  
[www.neufahrn.de](http://www.neufahrn.de)