

Blühstreifen auf Kirchengrund



Ein Projekt in Trägergemeinschaft:
Gemeinde Neufahrn und
Landschaftspflegeverband Freising e.V.



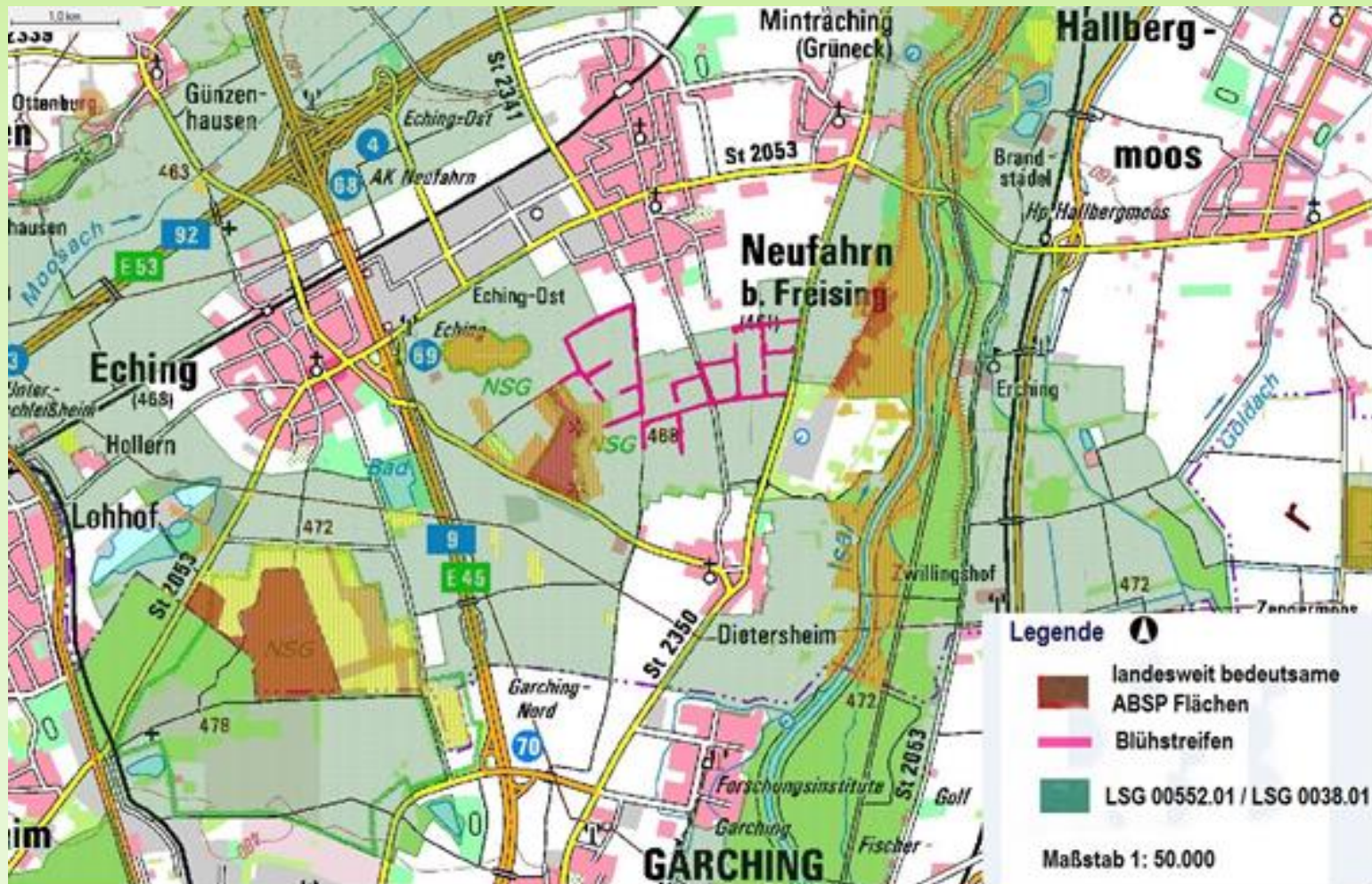
Blühstreifen mit vielen Vorteilen



- Förderung der Artenvielfalt und Biodiversität
- Bereicherung der Landschaft
- Schaffung neuer Lebens- und Rückzugsräume für Tiere und Pflanzen
- Ausweitung des Biotopverbundsystems
- Ganzjähriger Bodenschutz gegen Erosion
- Schutz von Oberflächen- und Grundwasser
- Erhöhung des Erholungswerts der Landschaft
- Nützlinge aus den Blühstreifen können Schädlinge in der Ackerfläche bekämpfen



Flächenumgriff



Flächenumgriff „Blühstreifen“



BLU1:
Maßstab 1: 5.000

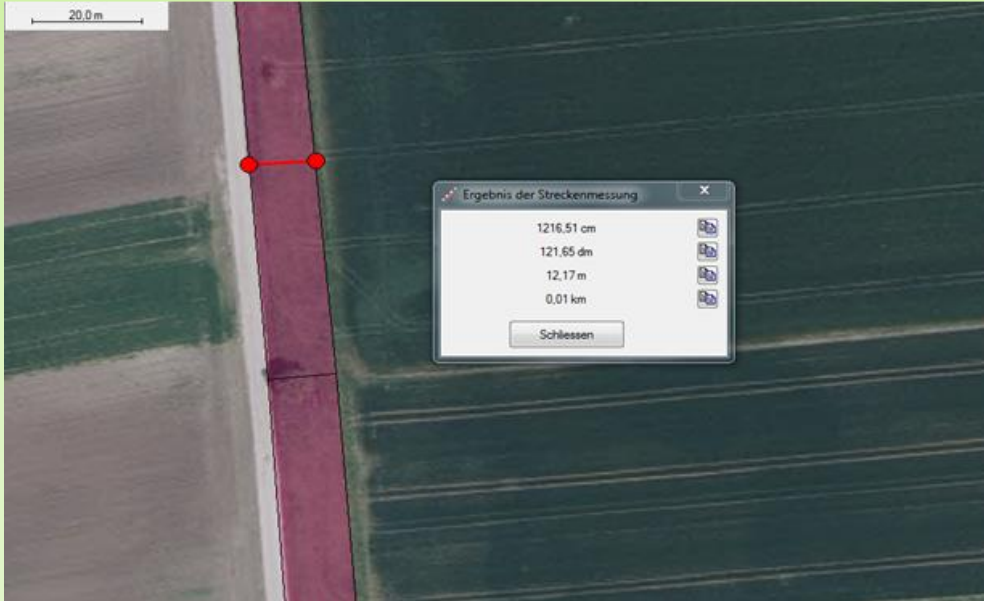


BLU3:
Maßstab 1: 5.000

BLU2:
Maßstab 1: 5.000



Blühstreifen als „Streifen im Streifen“



Breite der Wiesenrandstreifen : 10-13 Meter

- Blühstreifen mittig mit mind. 2,5 Meter Abstand zu Weg/Acker
- Fläche 42.000 m²
- Länge 8,4 Kilometer mit 5 m Breite



„Blühstreifen
im Wiesenrandstreifen“

Ablauf: Herstellung

Die Anpflanzung erfolgt zwischen 15. März und 01. April
Die Anpflanzung erfolgt mit 4 Arbeitsgängen:

- 1) Bearbeitung der Flächen mit Kreiselgrubber
- 2) Bearbeitung mit Kreiselegge
- 3) Bearbeitung der Flächen mit der Umkehrfräse
- 4) Ansaat der Saatgutmischung



Kräuter	Deutsch	Mischungsanteil:	Einwaage:
<i>Agrimonia eupatoria</i> ssp <i>eupatoria</i>	Odemmening	5,00 %	6,675 kg
<i>Anthemis tinctoria</i>	Färber-Kamille	1,00 %	1,335 kg
<i>Campanula glomerata</i> ssp <i>glomerata</i>	Knäuel-Glockenblume	2,00 %	2,670 kg
<i>Carum carvi</i>	Wiesen-Kümmel	5,00 %	6,675 kg
<i>Centaurea cyanus</i>	Kornblume	6,00 %	8,010 kg
<i>Centaurea jacea</i> ssp <i>angustifolia</i>	Schmalblättrige Flockenblume	4,00 %	5,340 kg
<i>Centaurea scabiosa</i> ssp <i>scabiosa</i>	Skabiosen-Flockenblume	2,00 %	2,670 kg
<i>Chrysanthemum segetum</i>	Saat-Wucherblume	1,30 %	1,736 kg
<i>Cichorium intybus</i> ssp <i>intybus</i>	Wegwarte	2,00 %	2,670 kg
<i>Crepis biennis</i>	Wiesen-Pippau	1,20 %	1,602 kg
<i>Daucus carota</i> ssp <i>carota</i>	Wilde Möhre	1,50 %	2,002 kg
<i>Dianthus carthusianorum</i> ssp <i>carthusianorum</i>	Kartäuser-Nelke	3,00 %	4,005 kg
<i>Echium vulgare</i>	Natternkopf	2,00 %	2,670 kg
<i>Erysimum hieracifolium</i>	Steifer Schöterich	1,50 %	2,002 kg
<i>Hypericum perforatum</i> var <i>perforatum</i>	Echtes Johanniskraut	1,00 %	1,335 kg
<i>Knautia arvensis</i>	Acker-Witwenblume	4,00 %	5,340 kg
<i>Leontodon autumnalis</i> ssp <i>autumnalis</i>	Herbst-Löwenzahn	1,00 %	1,335 kg
<i>Leontodon hispidus</i>	Rauher Löwenzahn	1,00 %	1,335 kg
<i>Leucanthemum vulgare</i> agg.	Wiesen-Margerite	4,00 %	5,340 kg
<i>Linum perenne</i>	Blauer Staudenlein	1,00 %	1,335 kg
<i>Malva moschata</i>	Moschus-Malve	2,00 %	2,670 kg
<i>Melilotus officinalis</i>	Gelber Steinklee	1,00 %	1,335 kg
<i>Onobrychis vicifolia</i>	Espargsette	5,50 %	7,342 kg
<i>Origanum vulgare</i>	Wilder Majoran	1,00 %	1,335 kg
<i>Papaver rhoeas</i>	Klatschmohn	2,00 %	2,670 kg
<i>Plantago media</i>	Mittlerer Wegerich	1,50 %	2,002 kg
<i>Rhinanthus glacialis/minor</i>	Grannen-Klappertopf	2,50 %	3,338 kg
<i>Salvia pratensis</i>	Wiesen-Salbei	8,00 %	10,680 kg

Unterhaltungspflege

- Die Unterhaltungspflege der Flächen läuft weiter **wie bisher** über die entsprechenden VNP Verträge mit den 12 bewirtschaftenden Landwirten.
- Das Pflegeregime mit einer **einfachen Mahd der Flächen ab dem 15.06.** ist ideal geeignet, den Anforderungen der Blütmischung gerecht zu werden.

Vielen Dank für die Aufmerksamkeit!

Gerne beantworten wir Ihre Fragen!

