



GEMEINDE
NEUFAHRN

Blühflächen der Gemeinde Neufahrn

Dokumentation der Ansaaten 2020



Erweiterung der gemeindlichen Blühflächen

Auch 2020 wurden in der Gemeinde Neufahrn neue Blühflächen angelegt. Dazu wurden bislang intensiv gepflegte Bereiche des öffentlichen Grüns oder neu angelegte Flächen mit artenreichen Saatgutmischungen in lebendige und insektenfreundliche Grünbereiche umgewandelt.

Die nachfolgende Zusammenstellung gibt einen Einblick in die 2020 neu durchgeführten Ansaaten.



Fläche 2: Kurt-Kittel-Ring Süd

Saatgutmischung: Öffentliches Grün - einfache Mischung (Fa. Krimmer)

Einsaat: Mai 2020 (Bauhof)

Flurstück: N-357/6

Beschreibung: Fortsetzung der Extensivierung am Kurt-Kittel-Ring

Mahdregime: 1 bis 2 malig nach Bedarf und Entwicklung



Blühaspekt im Juli 2020



Fläche 5: Römerweg Süd und Ost

Saatgutmischung: Kräuternachsaat Magerwiese (Fa. Krimmer)

Einsaat: Mai 2020 (Fa. Krimmer)

Flurstück: Teilbereich N -2631/5 und 2631/12

Beschreibung: Erweiterung (gelb) der Blühflächen im Gewerbegebiet

Mahdregime: 1 bis 2 malig nach Bedarf und Entwicklung



Flächen nach der Ansaat



Aspekt im August

Fläche 10.2 : Mintraching Gewerbegebiet/ Ortsrand

**Saatgutmischung: Bienenweide mit Kulturarten
(Fa. Krimmer)**

Einsaat: Mai 2020 (Bauhof)

Flurstück: Teilbereich N-2663/40

Beschreibung: Pflanzstreifen mit Bäumen

Mahdregime: 1 bis 2 malig nach Bedarf und Entwicklung



Anlage kleiner Blühflächen in den baumbestandenen Pflanzstreifen

Fläche 12: Robert-Koch-Strasse

**Saatgutmischung: Bienenweide mit Kulturarten
(Fa. Krimmer)**

Einsaat: Mai 2020 (Bauhof)

Flurstück: Teilbereich N-274

Beschreibung: Pflanzstreifen mit Bäumen

Mahdregime: 1 bis 2 malig nach Bedarf und Entwicklung



Fläche im Mai



Blühaspekt im Juli 2020

Fläche 13: Auweg

**Saatgutmischung: Bienenweide mit Kulturarten
(Fa. Krimmer)**

Einsaat: Mai 2020 (Bauhof)

Flurstück: N-120

Beschreibung: Zwei Pflanzstreifen mit Bäumen

Mahdregime: 1 bis 2 malig nach Bedarf und Entwicklung



Fläche nach der Ansaat



Bestand im Juni

Fläche 14: Wilhelm -Röntgen-Straße

Saatgutmischung: Öffentliches Grün, einfache Mischung (Fa. Krimmer)

Einsaat: Mai 2020 (Bauhof)

Flurstück: N-122/1

Beschreibung: Ergänzung der Blühstreifen um vier Flächen

Mahdregime: 1 bis 2 malig nach Bedarf und Entwicklung



Flächen unmittelbar nach Ansaat



Fläche 16: Grünzug Lohe

Saatgutmischung: Kräuternachsaat Magerwiese (Fa. Krimmer)

Einsaat: Mai 2020 (Bauhof)

Flurstück: N-971/2

Beschreibung: Ergänzung der Blühflächen um drei Bereiche (gelb)

Mahdregime: 1 bis 2 malig nach Bedarf und Entwicklung



Fläche nach der Ansaat



Blick auf 2018 angelegte Bereiche

Fläche 19: Jahnweg Grundschule

**Saatgutmischung: Bienenweide mit Kulturarten
(Fa. Krimmer)**

Einsaat: Mai 2020 (Bauhof)

Flurstück: N-713

Beschreibung: Blühstreifen mit Baumpflanzung

Mahdregime: 1 bis 2 malig nach Bedarf und Entwicklung



Fläche im Mai



Blühaspekt im Juli 2020

Flächen 20: Kurt-Kittel-Ring Nord

Saatgutmischung: Öffentliches Grün, einfache Mischung (Fa. Krimmer)

Einsaat: Mai 2020 (Bauhof) und Fa. Krimmer

Flurstück: N-516/1, N-517/40, 358, 2205/0

Beschreibung: Verkehrsbegleitgrün und Grünstreifen

Mahdregime: 1 bis 2 malig nach Bedarf und Entwicklung



Blühstreifen im Straßenraum (Fläche 20.2)



Fläche Nr. 20.3 nach Einsaat



Blühaspekt im Sommer



Fläche Nr. 20.1 nach Einsaat



Blühaspekt im Sommer

Fläche 21: Dietersheimer Straße Ort

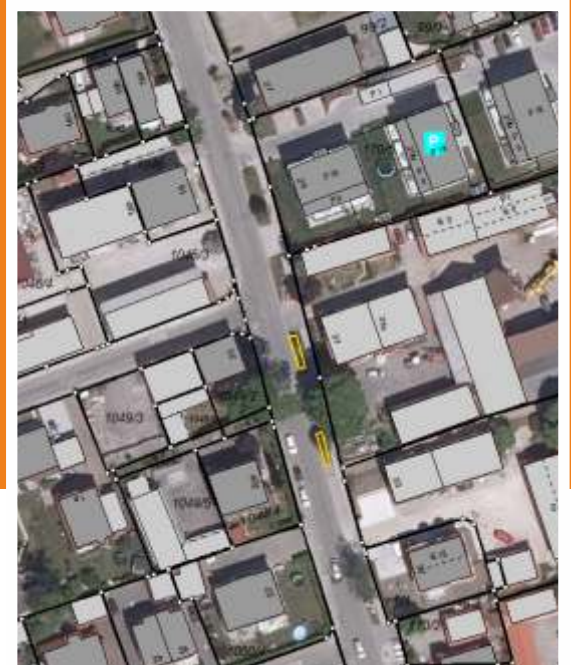
**Saatgutmischung: Kräuternachsaat Magerwiese
(Fa. Krimmer)**

Einsaat: Mai 2020 (Bauhof)

Flurstück: N-79

Beschreibung: Schmale Streifen im Verkehrsraum

Mahdregime: 1 bis 2 malig nach Bedarf und Entwicklung



Flächen nach der Ansaat

Fläche 22: Friedhof

**Saatgutmischung: Öffentliches Grün
(Fa. Krimmer)**

Einsaat: Mai 2020 (Fa. Krimmer)

Flurstück: N-148

Beschreibung: 3 Ansaatflächen

Mahdregime: 1 bis 2 malig nach Bedarf und Entwicklung



Flächen nach der Ansaat



Blühaspekt

Fläche 23: Poccistrasse

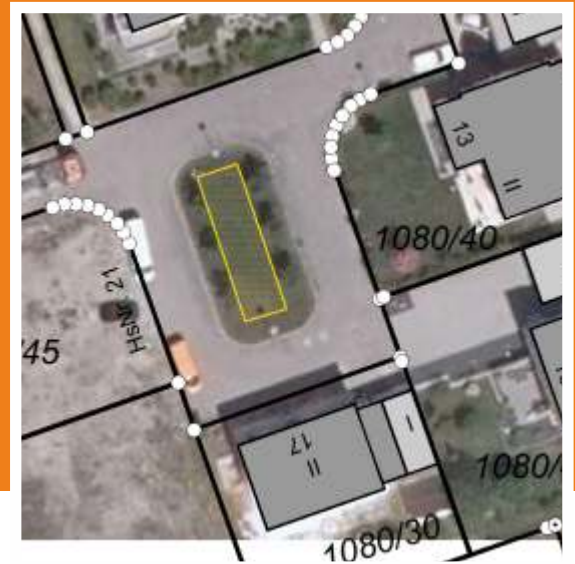
Saatgutmischung: Kräuternachsaat Magerwiese

Einsaat: Mai 2020 (Bauhof)

Flurstück: N-1080/37

Beschreibung Blühstreifen in Grünfläche:

Mahdregime: 1 bis 2 malig nach Bedarf und Entwicklung



Fläche nach der Ansaat



Blühaspekt im Juli

Fläche 24 Massenhausener Straße

Saatgutmischung: Kräuternachsaat Magerwiese

Einsaat: Mai 2020 (Bauhof)

Flurstück: N-517/36

Beschreibung: Ansaat am Ortsrand

Mahdregime: 1 bis 2 malig nach Bedarf und Entwicklung



Flächen nach der Ansaat



Fläche im Juli

Fläche 25: Grünecker Strasse (Ort)

Saatgutmischung: Kräuternachsaat Magerwiese

Einsaat: Mai 2020 (Bauhof)

Flurstück: N-266

Beschreibung: schmaler Streifen im Verkehrsraum

Mahdregime: 1 bis 2 malig nach Bedarf und Entwicklung



Nach der Ansaat



Blühaspekt im Juli

Fläche 26: Grasweg Mintraching

Saatgutmischung: Bienenweide mit Kulturarten

Einsaat: Mai 2020 (Bauhof)

Flurstück: N-1958

Beschreibung: Grünstreifen

Mahdregime: 1 bis 2 malig nach Bedarf und Entwicklung



Nach der Ansaat



Blühaspekt im Juli

Fläche 27: Wendeplatz Schule

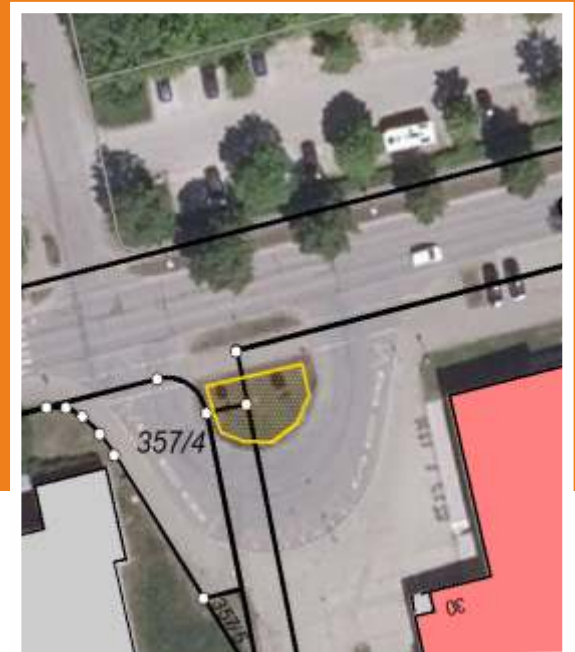
Saatgutmischung: Bienenweide mit Kulturarten

Einsaat: Mai 2020 (Bauhof)

Flurstück: N-2081/4 und 1853/0

Beschreibung: Verkehrsinsel Buswendeplatz

Mahdregime: 1 bis 2 malig nach Bedarf und Entwicklung



Verkehrsinsel nach Ansaat und mit Blühaspekt